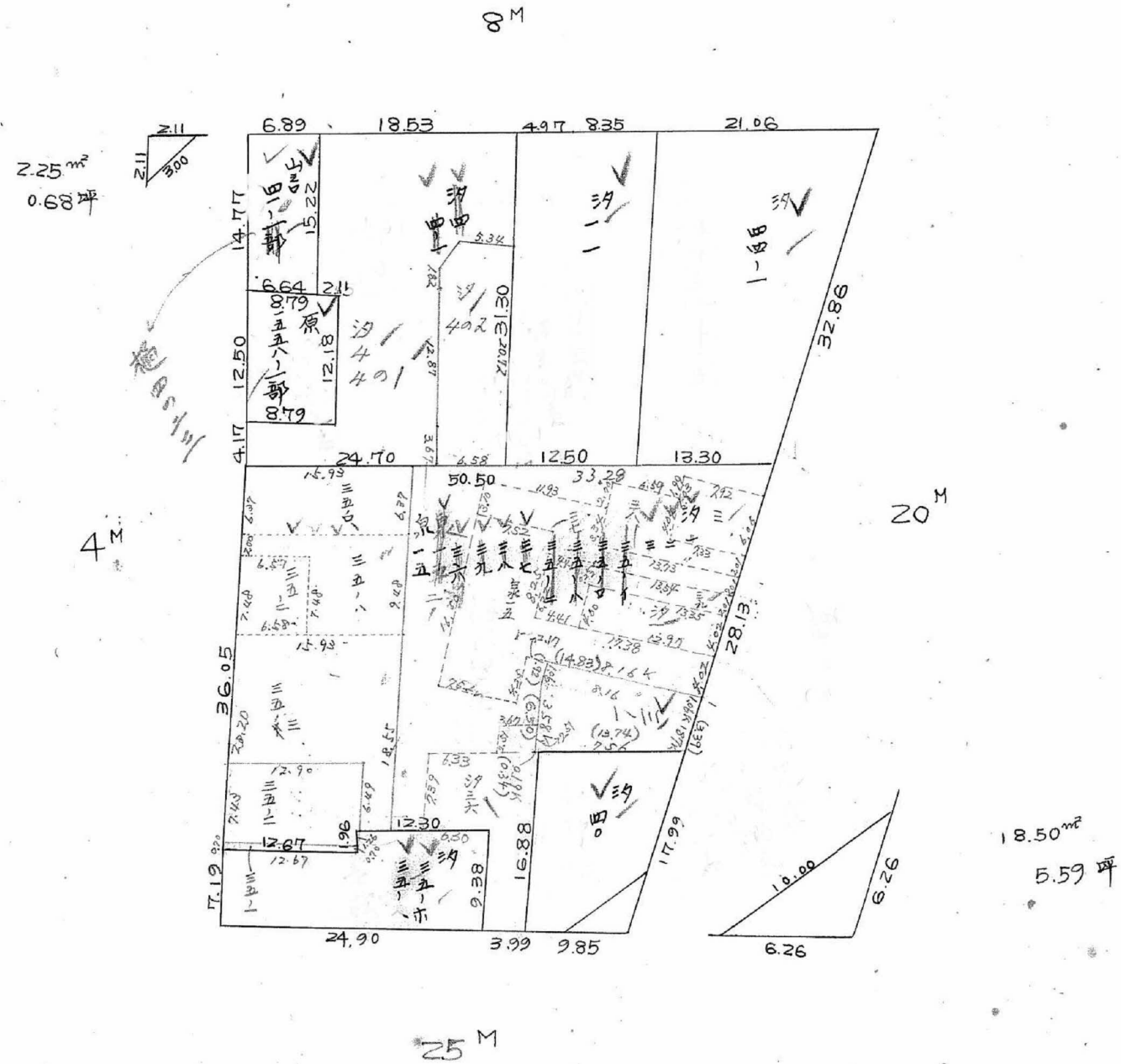


筆 確定面積平面図 S

ブロック番号 中央 108-2 号

新地名 町 丁目
年 月 日



この図面等は、土地区画整理事業に関する参考資料として提供しています。
 ○図面等は換地処分時のものであり、現在の状況とは異なる場合があります。
 ○図面等によって、境界等が確定されるものではありません。

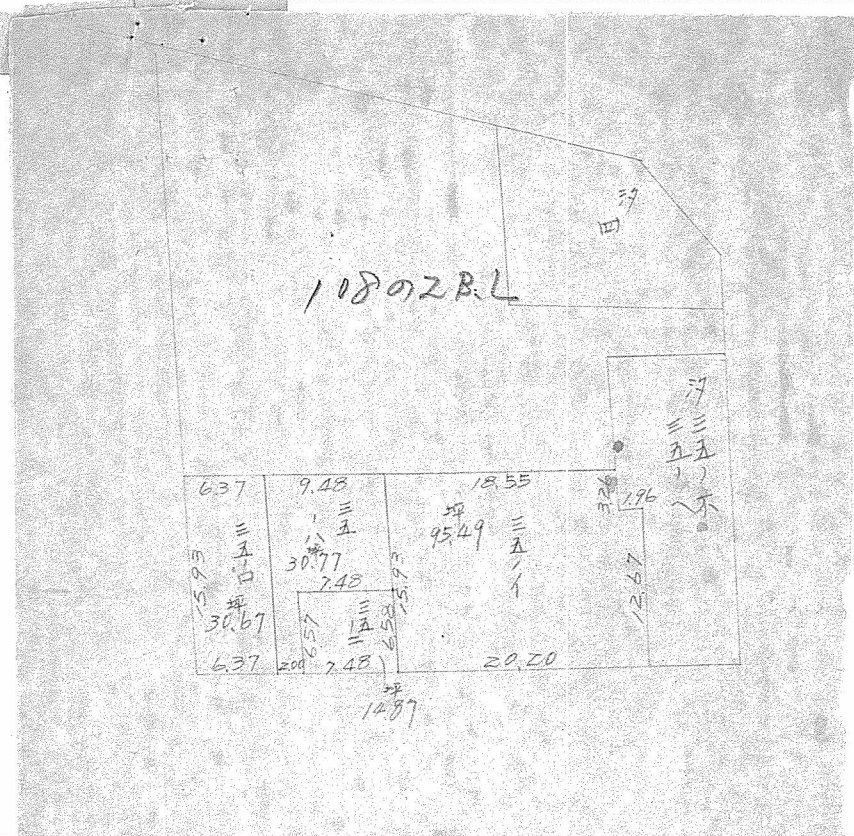
宅地地積
の適正
宅地地積
の適正

課長	係長	測量士	係

(分 筆 後)
 確定面積平面図 S=1

ブロック番号 中央 108-2 号

新地名 町 丁目
 年 月 日

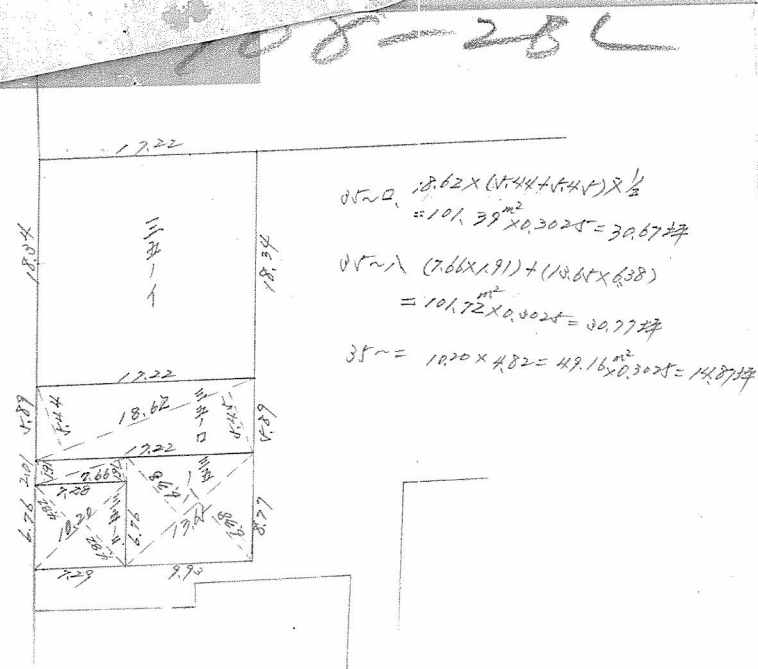


この図面等は、土地区画整理事業に関する参考資料として提供しています。
 ○図面等は換地処分時のものであり、現在の状況とは異なる場合があります。
 ○図面等によって、境界等が確定されるものではありません。

筆 後)
 確定面積平面図 S=1

ブロック番号 中央 108-2 号

新地名 町 丁目
 年 月 日



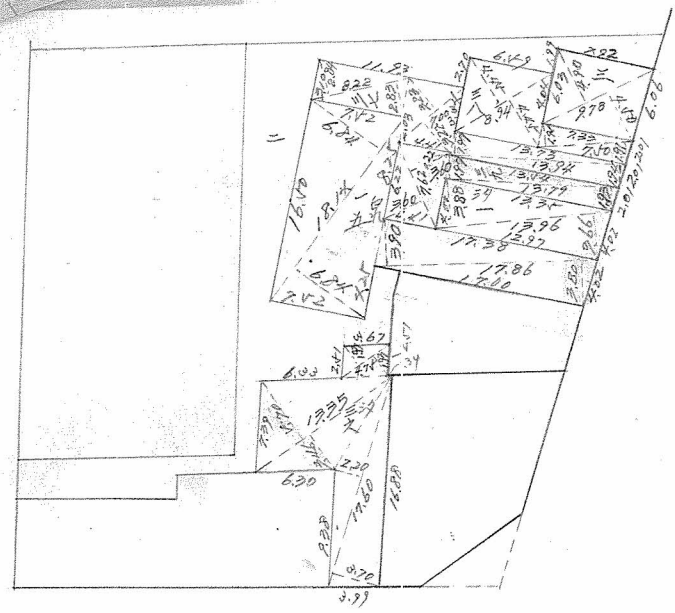
この図面等は、土地区画整理事業に関する参考資料として提供しています。
 ○図面等は換地処分時のものであり、現在の状況とは異なる場合があります。
 ○図面等によって、境界等が確定されるものではありません。

筆 後)
 確定面積平面図 S=1

ブロック番号 中央 108-2 号

新地名 町 丁目
 年 月 日

108-2BL



- 36 $\{1760 \times (270+220) + 1395 \times (246+470) + 475 \times (197+190)\} \times \frac{1}{2}$
 $= 172.23 \text{ m}^2 \times 0.3025 = 51.97 \text{ 坪}$
- 15 $\{18.14 \times (6.84+6.84) + 12.86 \times (3.90+3.80)\} \times \frac{1}{2}$
 $= 172.8 \text{ m}^2 \times 0.3025 = 52.37 \text{ 坪}$
- 1 $12.96 \times (3.88+3.66) \times \frac{1}{2} = 42.63 \text{ m}^2 \times 0.3025 = 12.92 \text{ 坪}$
- 37 $\{10.79 \times (1.97+1.90) + 7.62 \times (2.60+2.60)\} \times \frac{1}{2}$
 $= 44.02 \text{ m}^2 \times 0.3025 = 13.40 \text{ 坪}$
- 37 $\{8.22 \times (2.84+2.83) + 7.00 \times (2.27+2.22) + 13.94 \times (1.97+1.94)\} \times \frac{1}{2}$
 $= 73.13 \text{ m}^2 \times 0.3025 = 22.12 \text{ 坪}$
- 38 $\{8.94 \times (4.44+4.44) + 7.00 \times (1.95+1.91)\} \times \frac{1}{2}$
 $= 42.6 \text{ m}^2 \times 0.3025 = 12.89 \text{ 坪}$
- 3 $9.78 \times (4.90+4.00) \times \frac{1}{2} = 41.97 \text{ m}^2 \times 0.3025 = 12.70 \text{ 坪}$

この図面等は、土地区画整理事業に関する参考資料として提供しています。
 ○図面等は換地処分時のものであり、現在の状況とは異なる場合があります。
 ○図面等によって、境界等が確定されるものではありません。

筆 後)
 確定面積平面図 S=1

ブロック番号 中央 108-2 号

新地名 町 丁目
 年 月 日



この図面等は、土地区画整理事業に関する参考資料として提供しています。
 ○図面等は換地処分時のものであり、現在の状況とは異なる場合があります。
 ○図面等によって、境界等が確定されるものではありません。