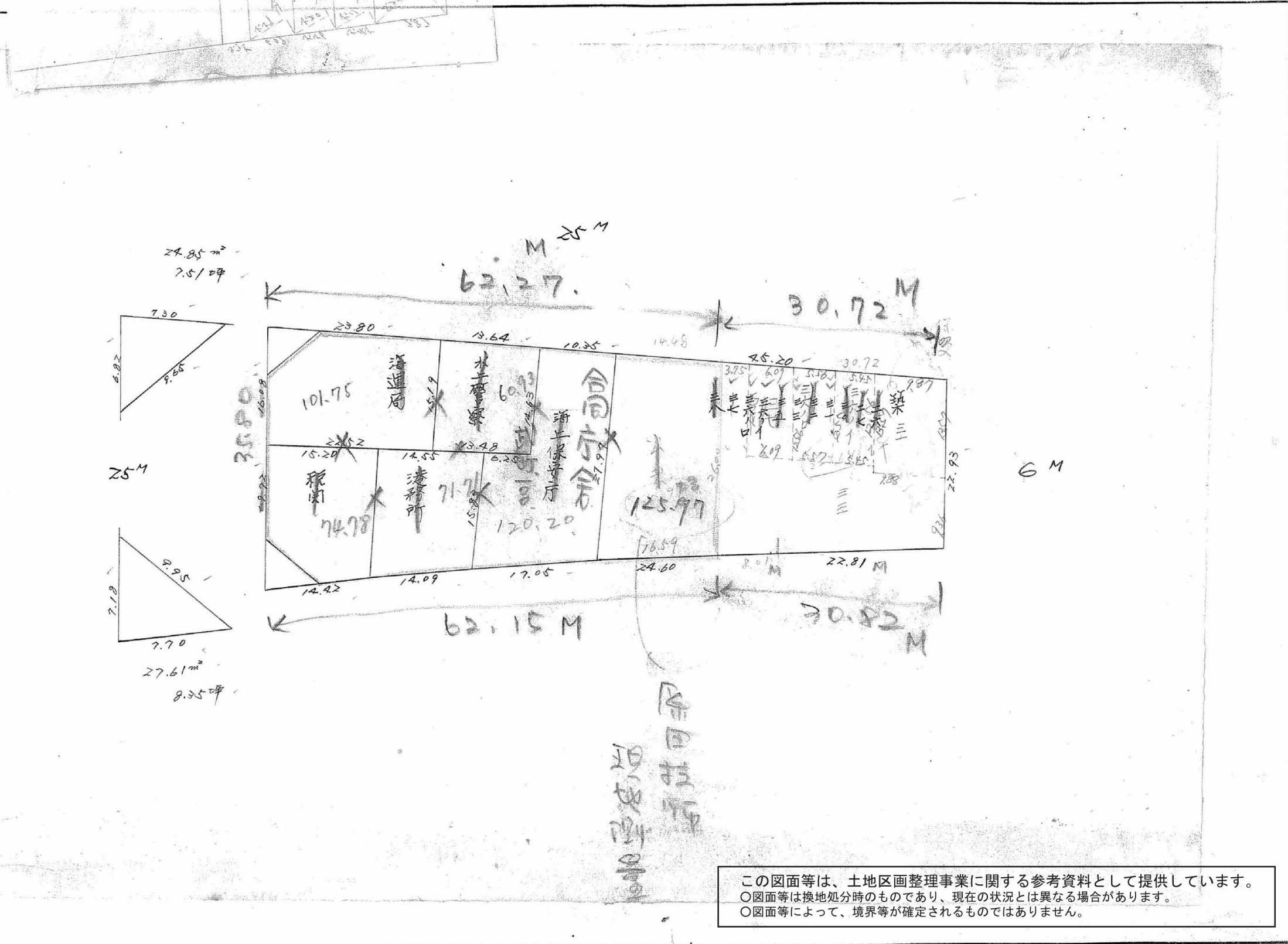


長

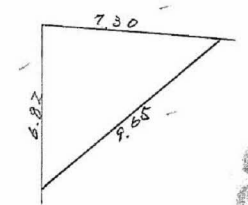
後) 等 面積平面図 S=1

ブロック番号 中央 港 6 号

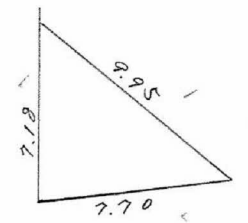
新地名 町 丁目
年 月 日



24.85 m²
7.51 坪



27.61 m²
8.35 坪



この図面等は、土地区画整理事業に関する参考資料として提供しています。
○図面等は換地処分時のものであり、現在の状況とは異なる場合があります。
○図面等によって、境界等が確定されるものではありません。

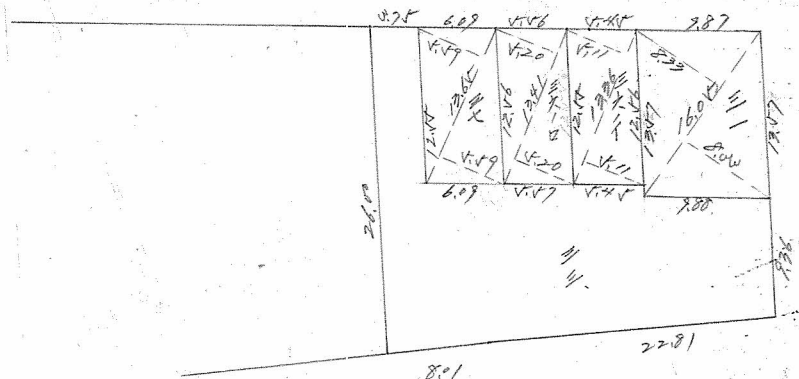
| | | | | |
|---|---|---|-----|---|
| 長 | 係 | 長 | 測量士 | 係 |
| | | | | |

(分 筆 後)
 確定面積平面図 $S = \frac{1}{1}$

ブロック番号 中央 港 6 号

新地名 町 丁目
 年 月 日

港 6 号



- 01. $16.04 \times 2.00 = 103.20 \text{ m}^2 \times 0.3024 = 40.44 \text{ 坪}$
- 06-I $13.36 \times 4.11 = 68.27 \text{ m}^2 \times 0.3024 = 20.65 \text{ 坪}$
- 06-II $12.41 \times 4.20 = 69.78 \text{ m}^2 \times 0.3024 = 21.09 \text{ 坪}$
- 37. $13.64 \times 4.49 = 76.30 \text{ m}^2 \times 0.3024 = 23.08 \text{ 坪}$

この図面等は、土地区画整理事業に関する参考資料として提供しています。
 ○図面等は換地処分時のものであり、現在の状況とは異なる場合があります。
 ○図面等によって、境界等が確定されるものではありません。