

課	長	係	長	測	量	士	係

(分 筆 後)
 確定面積平面圖 S-1

ブロック番号 城南 ZZ 号

新地名 町 丁目



53-13
 $\frac{1}{2} (13.54 + 8.00) \times 28.90 = 315.59 \text{ m}^2 = 95.46 \text{ 坪}$
 49-2
 $442.57 - 95.46 = 347.11 \text{ 坪}$

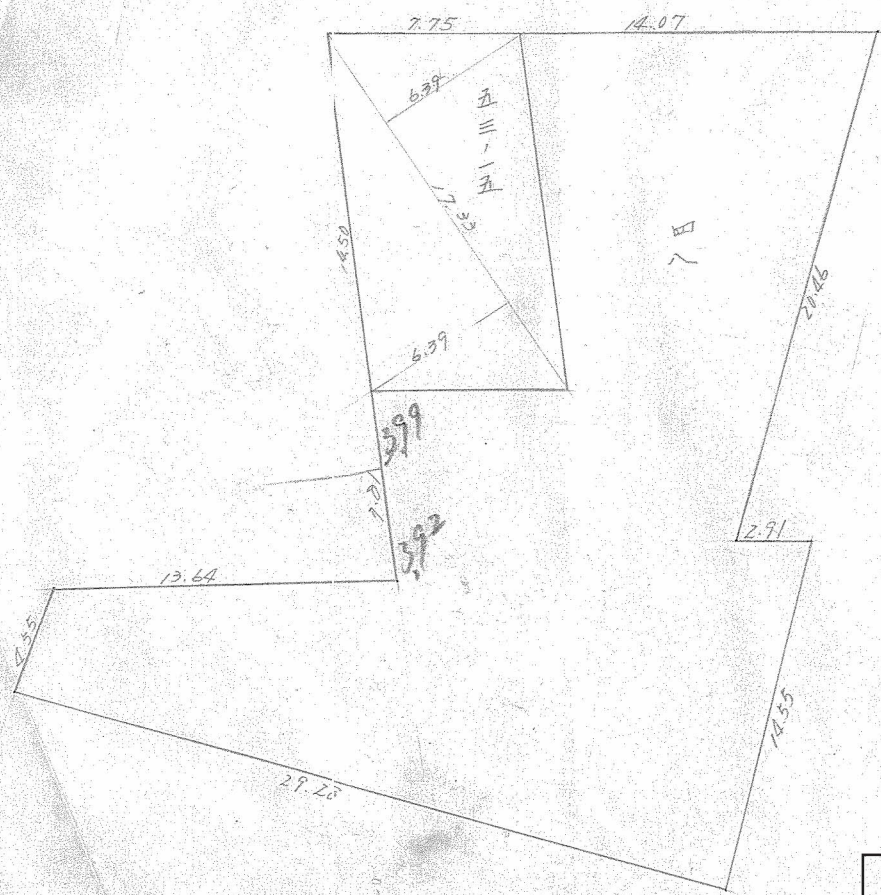
この図面等は、土地区画整理事業に関する参考資料として提供しています。
 ○図面等は換地処分時のものであり、現在の状況とは異なる場合があります。
 ○図面等によって、境界等が確定されるものではありません。

(分筆後)
確定面積平面圖

ブロック番号 城南

スズ号

所在地名



$$\frac{1}{2} (6.39 + 6.39) \times 17.33 = 110.74 \text{ m}^2 \approx 22.49 \text{ 坪}$$

$$200.00 \text{ 坪} - 22.49 \text{ 坪} = 177.51 \text{ 坪}$$

この図面等は、土地区画整理事業に関する参考資料として提供しています。
 ○図面等は換地処分時のものであり、現在の状況とは異なる場合があります。
 ○図面等によって、境界等が確定されるものではありません。