

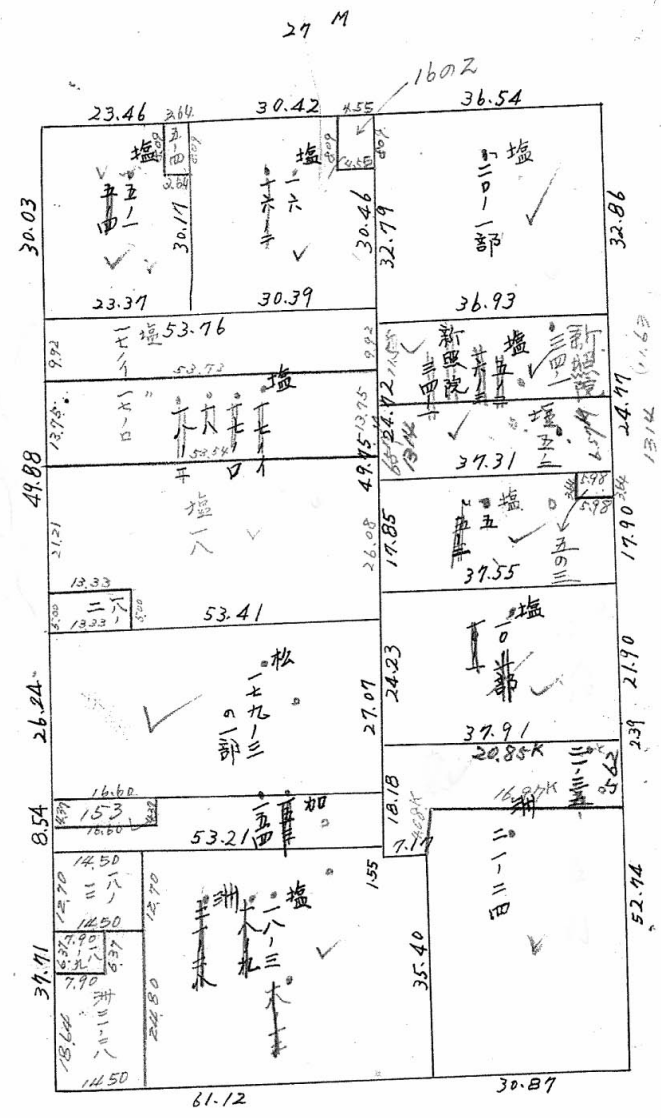
課長

(分) 確定面積  
 $8.60 - 8.60 = 504.02$  坪

$105.25 - 19.2 = 122.22$  坪

$(8.11 \times 33.7) + (8.11 \times 33.8) \times 2 = 511.11$  坪

$109.2 \times 3.8 + (80.5 \times 3.8) \times 2 = 511.11$  坪



この図面等は、土地区画整理事業に関する参考資料として提供しています。  
 ○図面等は換地処分時のものであり、現在の状況とは異なる場合があります。  
 ○図面等によって、境界等が確定されるものではありません。

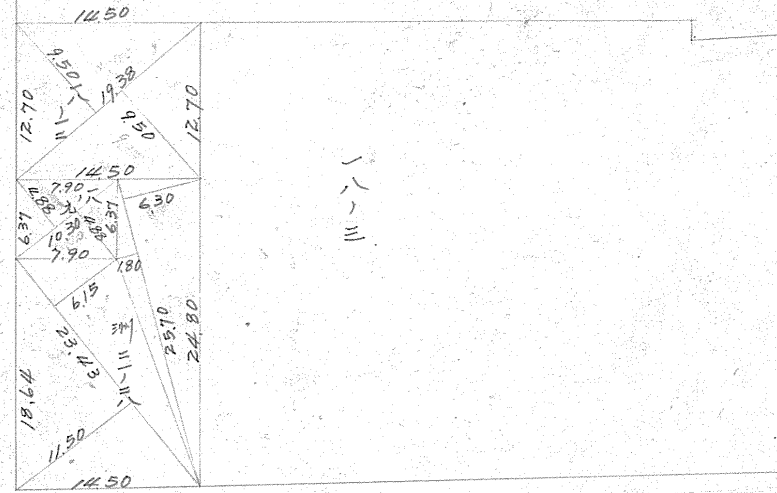


課長	係長	測量士	係

(分 筆 後)  
 確定面積平面圖  $S = \frac{1}{200}$

ブロック番号 城南 15 号

新地名 町 丁目  
 年 月 日



18~9  
 $\frac{1}{2}(4.88+4.88) \times 10.30 = 50.26 \text{ (m}^2\text{)} \approx 15.20 \text{ (坪)}$

18~12  
 $\frac{1}{2}(9.50+9.50) \times 19.38 = 184.11 \text{ (m}^2\text{)} \approx 55.69 \text{ (坪)}$

計 21~28  
 $\frac{1}{2}(6.15+11.50) \times 23.43 = 206.77 \text{ (m}^2\text{)}$   
 $\frac{1}{2}(1.80+6.30) \times 25.70 = 104.09 \text{ (m}^2\text{)}$   
 $310.86 \text{ (m}^2\text{)} \approx 94.03 \text{ (坪)}$

18~3  
 $679.17 \text{ (坪)} - 15.20 \text{ (坪)} - 55.69 \text{ (坪)} - 94.03 \text{ (坪)} = 514.25 \text{ (坪)}$

この図面等は、土地区画整理事業に関する参考資料として提供しています。  
 ○図面等は換地処分時のものであり、現在の状況とは異なる場合があります。  
 ○図面等によって、境界等が確定されるものではありません。

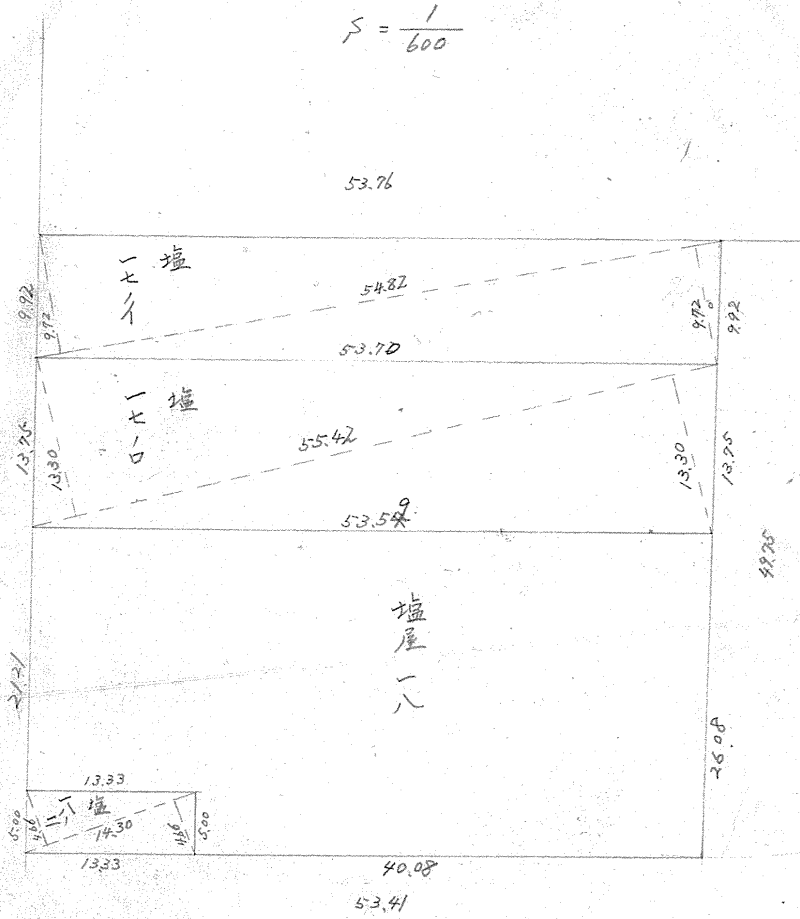


課長	係長	測量士	係

(分筆後)  
確定面積平面圖

ブロック番号 城南 15 号

丁目  
日



$\frac{1}{2} (9.72 + 9.72) \cdot 54.82 = 532.85 \text{ m}^2 = 161.18 \text{ 坪}$	塩屋 一七イ
$\frac{1}{2} (13.30 + 13.30) \cdot 55.42 = 737.09 \text{ m}^2 = 222.96 \text{ 坪}$	" 一七ロ
$\frac{1}{2} (4.66 + 4.66) \cdot 14.30 = 66.64 \text{ m}^2 = 20.15 \text{ 坪}$	" 一八
$807.22 - (161.18 + 222.96 + 20.15) = 402.93 \text{ 坪}$	18
807.22	

この図面等は、土地区画整理事業に関する参考資料として提供しています。  
 ○図面等は換地処分時のものであり、現在の状況とは異なる場合があります。  
 ○図面等によって、境界等が確定されるものではありません。



課長	係長	測量士	係

(分筆後)  
 確定面積平面圖

丁目  
 目

城南15ブロック

城南15ブロック

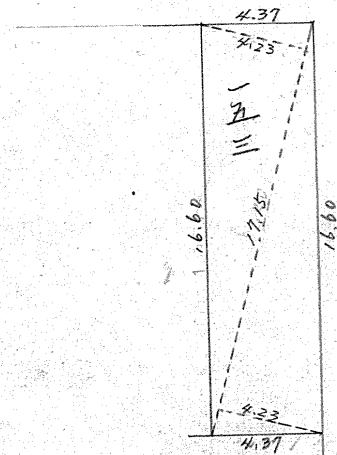
1/300

加治屋 153.

$$\begin{aligned}
 & (17.75 \times 4.23) + (17.15 \times 4.23) \times \frac{1}{2} \\
 & = 72.54 \text{ m}^2 \\
 & \approx 21.94 \text{ 坪}
 \end{aligned}$$

加治屋 154

$$137.47 - 21.94 = 115.53 \text{ 坪}$$



この図面等は、土地区画整理事業に関する参考資料として提供しています。  
 ○図面等は換地処分時のものであり、現在の状況とは異なる場合があります。  
 ○図面等によって、境界等が確定されるものではありません。



課長	係長	測量士	係

(分筆後)  
**確定面積平面圖**

40.55 x 12.7

= 51.6975  
 = 15.87坪

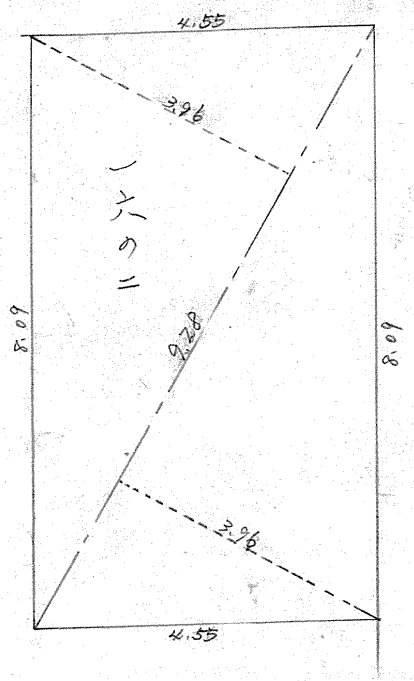
$(11.12 \times 4.55) + (11.12 \times 4.55) \times \frac{1}{2}$

40.55 x 12.7

城 南 15.75坪

丁目

日



塩屋 16の2  
 $(9.28 \times 3.96) + (9.28 \times 3.96) \times \frac{1}{2} = 36.75 \text{ m}^2$   
 $\approx 11.11 \text{ 坪}$

塩屋 16  
 $278.67 - 11.11 = 267.56 \text{ 坪}$

この図面等は、土地区画整理事業に関する参考資料として提供しています。  
 ○図面等は換地処分時のものであり、現在の状況とは異なる場合があります。  
 ○図面等によって、境界等が確定されるものではありません。

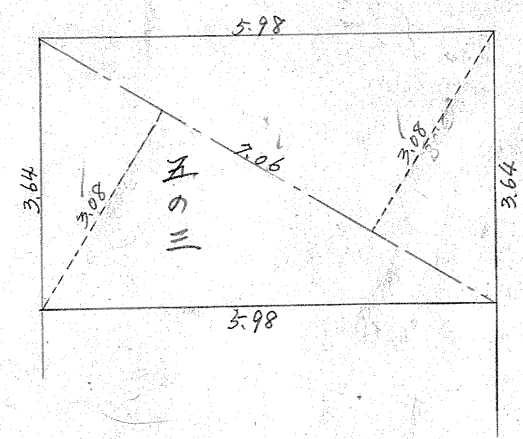


課長	係長	測 量 士	系

(分 筆 後)  
確定面積平面圖

丁目  
日

城南15カ...



塩屋5の3  
 $(7.06 \times 3.08) + (7.06 \times 3.08) \times \frac{1}{2} = 21.74$   
 $\approx 6.57$  坪

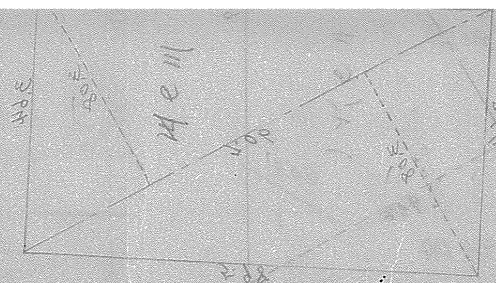
塩屋5  
 $202.32 - 6.57 = 195.75$  坪

この図面等は、土地区画整理事業に関する参考資料として提供しています。  
 ○図面等は換地処分時のものであり、現在の状況とは異なる場合があります。  
 ○図面等によって、境界等が確定されるものではありません。



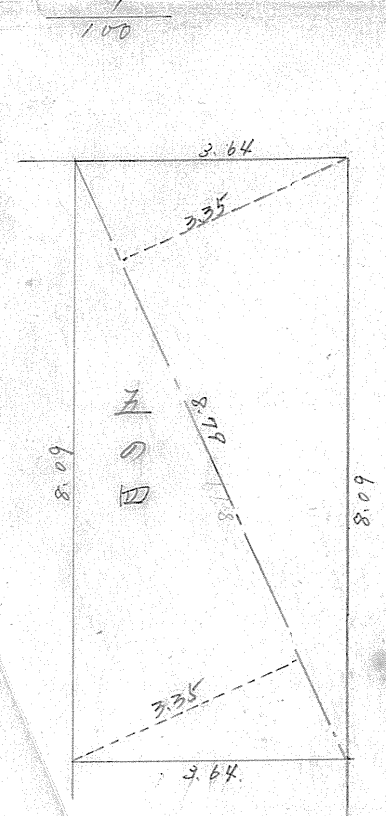
課長	係長	測量士	係

(分筆) 確定面積平面図



$205.23 - 9.21 = 196.02$   
 面積  
 $= 9.21$   
 $(109 \times 8.08) + (109 \times 3.08) \times \frac{1}{2} = 51.15$

城南 15 フロア



塩屋 504  
 $(8.79 \times 3.35) + (8.79 \times 3.35) \times \frac{1}{2} = 29.45 M^2$   
 $\approx 8.90$  坪

塩屋 501  
 $212.95 - 8.90 = 204.05$  坪

この図面等は、土地区画整理事業に関する参考資料として提供しています。  
 ○図面等は換地処分時のものであり、現在の状況とは異なる場合があります。  
 ○図面等によって、境界等が確定されるものではありません。