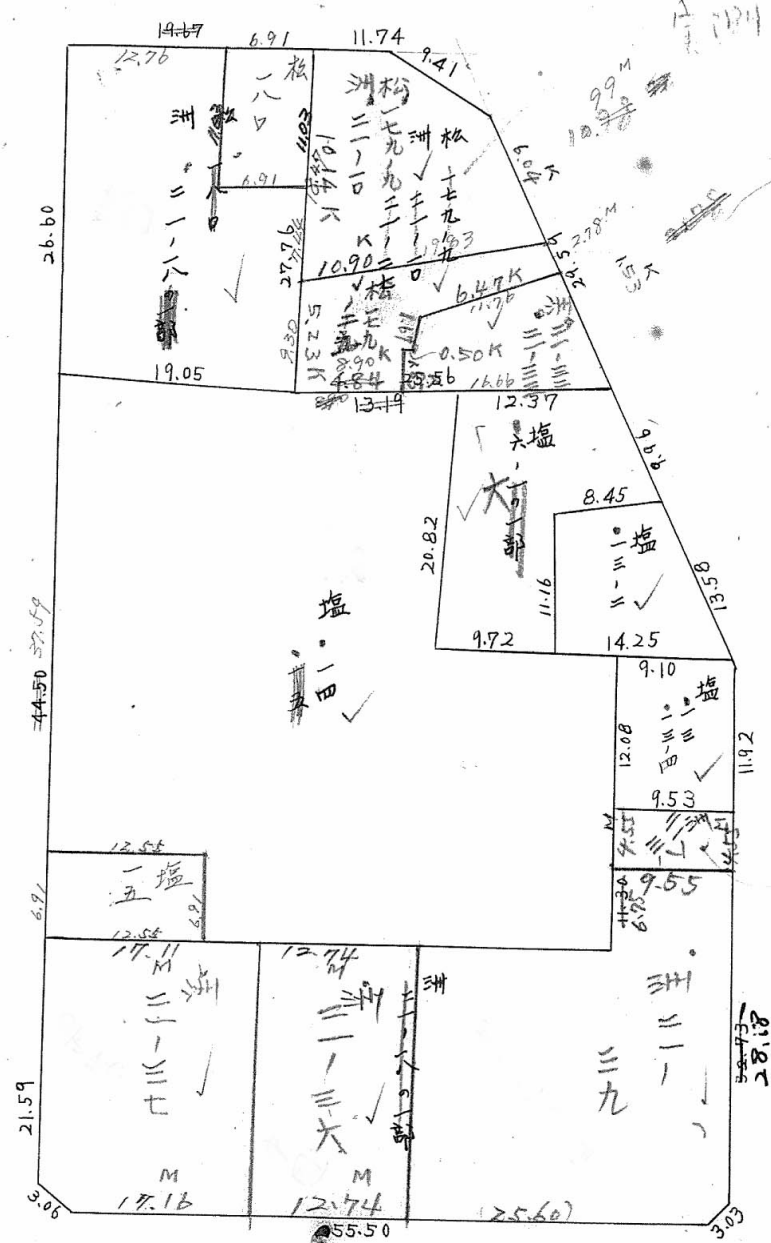


(分) 筆 (後)  
 確定面積平面圖  $S = 1$

$128.83 - 2.02 = 132.88$   
 $81.01 \times 1.18 = 95.59$

$1/2 \times 1.18 = 0.59$   
 $1.18 \times 2.10 + (0.72 \times 2.10) + (0.72 \times 1.18) = 3.276$   
 0.81 概算



この図面等は、土地区画整理事業に関する参考資料として提供しています。  
 ○図面等は換地処分時のものであり、現在の状況とは異なる場合があります。  
 ○図面等によって、境界等が確定されるものではありません。

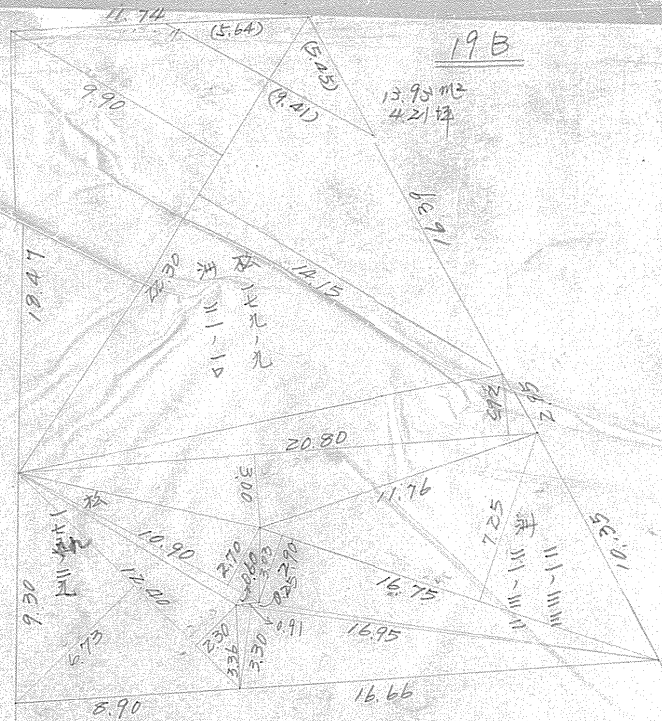


課長	係長	測量士	係

(分筆後)  
 確定面積平面圖 S=1

ブロック番号 城南 19号

新地名 町 丁目  
 年 月 日



株 179-9 株 21-10  
 $\frac{1}{2}(9.90+14.15) \times 22.30 = 268.16 \text{ (m}^2\text{)}$   
 13.93 (株) 前除面積  
 254.23 (株) --- 76.90坪

株 175-25  
 $\frac{1}{2}(2.65+3.00) \times 20.80 = 58.767$   
 $\frac{1}{2}(2.70+0.60) \times 10.90 = 17.985$   
 $\frac{1}{2}(6.73+2.30) \times 12.40 = 55.986$   
 132.73 (m<sup>2</sup>) --- 40.15坪

株 21-23 株 21-22  
 $\frac{1}{2}(7.25+2.90) \times 16.75 = 85.006$   
 $\frac{1}{2}(0.25+3.30) \times 16.95 = 30.066$   
 115.09 (m<sup>2</sup>) --- 34.81坪

計 151.86坪

城南 19号 7

塩屋 15

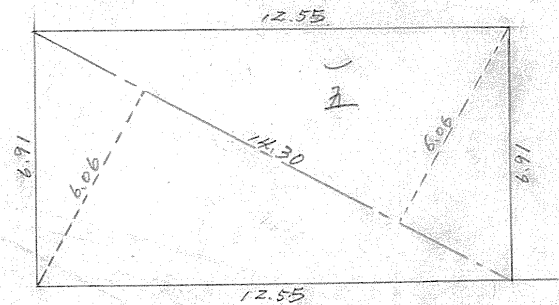
$$(14.30 \times 6.06) + (14.30 \times 6.06) \times \frac{1}{2} = 86.66 \text{ m}^2$$

$$\approx 26.21 \text{ 坪}$$

塩屋 14

$$516.84 - 26.21 = 490.63 \text{ 坪}$$

1/200



この図面等は、土地区画整理事業に関する参考資料として提供しています。  
 ○図面等は換地処分時のものであり、現在の状況とは異なる場合があります。  
 ○図面等によって、境界等が確定されるものではありません。



(分筆後)  
確定面積平面圖 S = 1

畑画1  
城南  
ブロック番号 19号  
畑画2  
面積 1820.1

松原 180

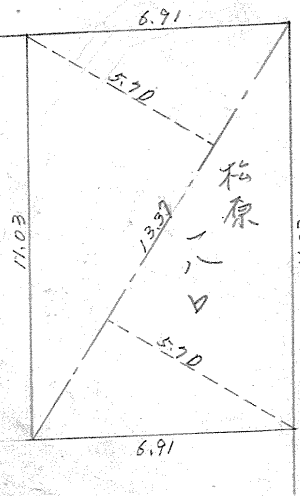
$$(13.37 \times 5.70) + (13.37 \times 5.70) \times \frac{1}{2} = 76.21 \text{ m}^2$$

$$\approx 23.05 \text{ 坪}$$

洲崎 Z1の18

$$158.93 - 23.05 = 135.88 \text{ 坪}$$

1  
200



この図面等は、土地区画整理事業に関する参考資料として提供しています。  
○図面等は換地処分時のものであり、現在の状況とは異なる場合があります。  
○図面等によって、境界等が確定されるものではありません。