

課長	係長	測量士	係

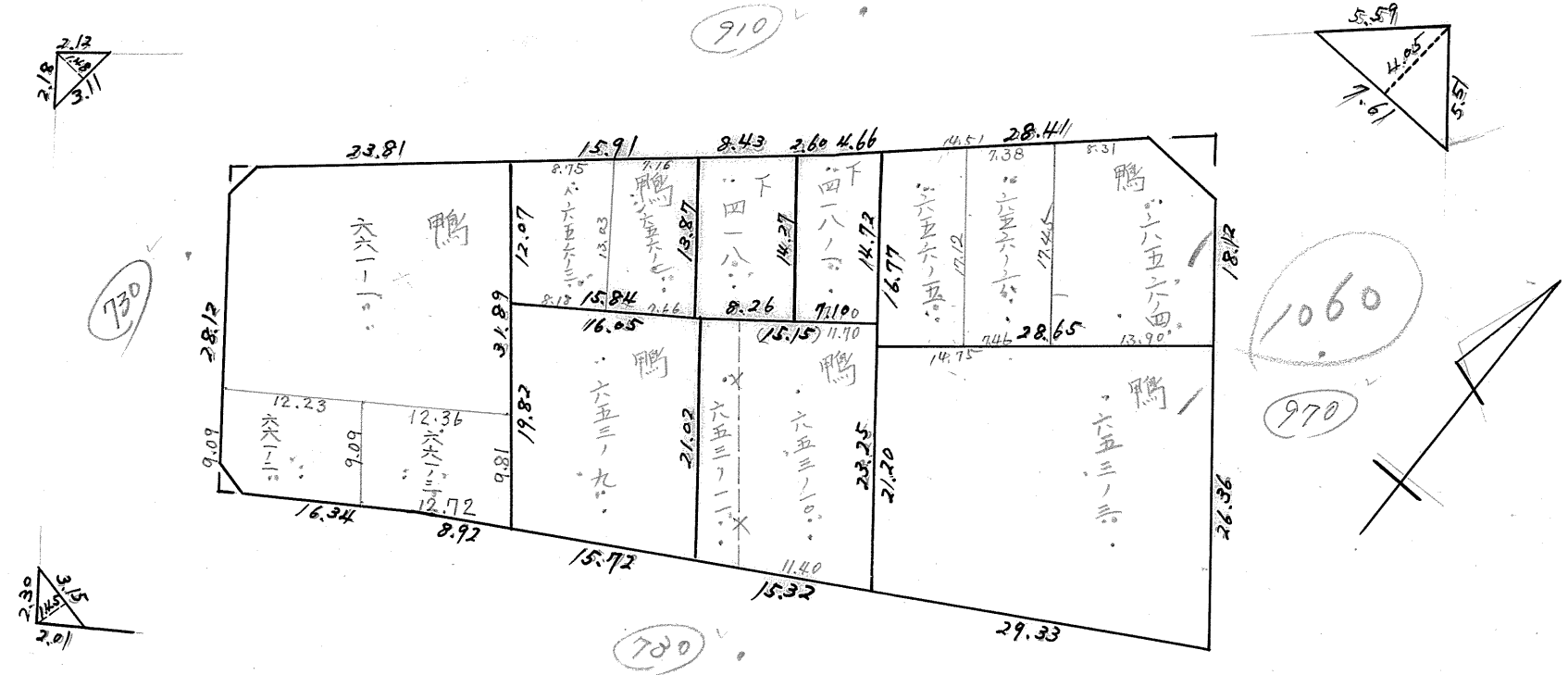
33111  
 33111 - 52930 = 52941 (ans)  
 P23-11 (分筆後)  
 15/100  
 P23-11  
 縮小図  
 確定面積平面図 S = 1/600

ブロック番号 荒田 218 号

新地名 町 丁目  
 年 月 日

荒田工区 218BL

$$S = \frac{1}{600}$$



この図面等は、土地区画整理事業に関する参考資料として提供しています。  
 ○図面等は換地処分時のものであり、現在の状況とは異なる場合があります。  
 ○図面等によって、境界等が確定されるものではありません。

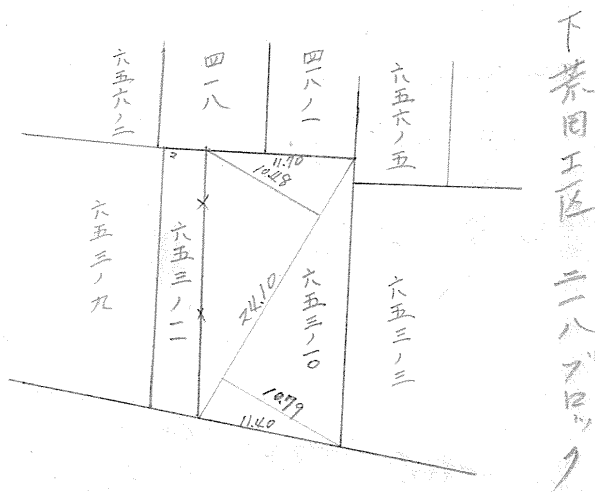
課長	係長	測量士	係

(分 筆 後)  
 確定面積平面図 S =  $\frac{1}{\dots}$

ブロック番号 荒田 218 号

新地名 町 丁目  
 年 月 日

鴨池町  
 653~10  
 $\frac{1}{2}(0.48+10.79) \times 24.10 \approx 256.30 (m^2)$   
 653~11  
 $334.76 - 256.30 = 78.46 (m^2)$   
 $334.75 - \dots = 78.45 m^2$



この図面等は、土地区画整理事業に関する参考資料として提供しています。  
 ○図面等は換地処分時のものであり、現在の状況とは異なる場合があります。  
 ○図面等によって、境界等が確定されるものではありません。