

課長	係長	測量士	係

(分 筆 後)  
 確定面積平面図 S =  $\frac{1}{600}$

ブロック番号 217 号  
 新地名  
 年 月 日

町 丁目  
 年 月 日

荒田王区 217BL

$S = \frac{1}{600}$

760  
6M

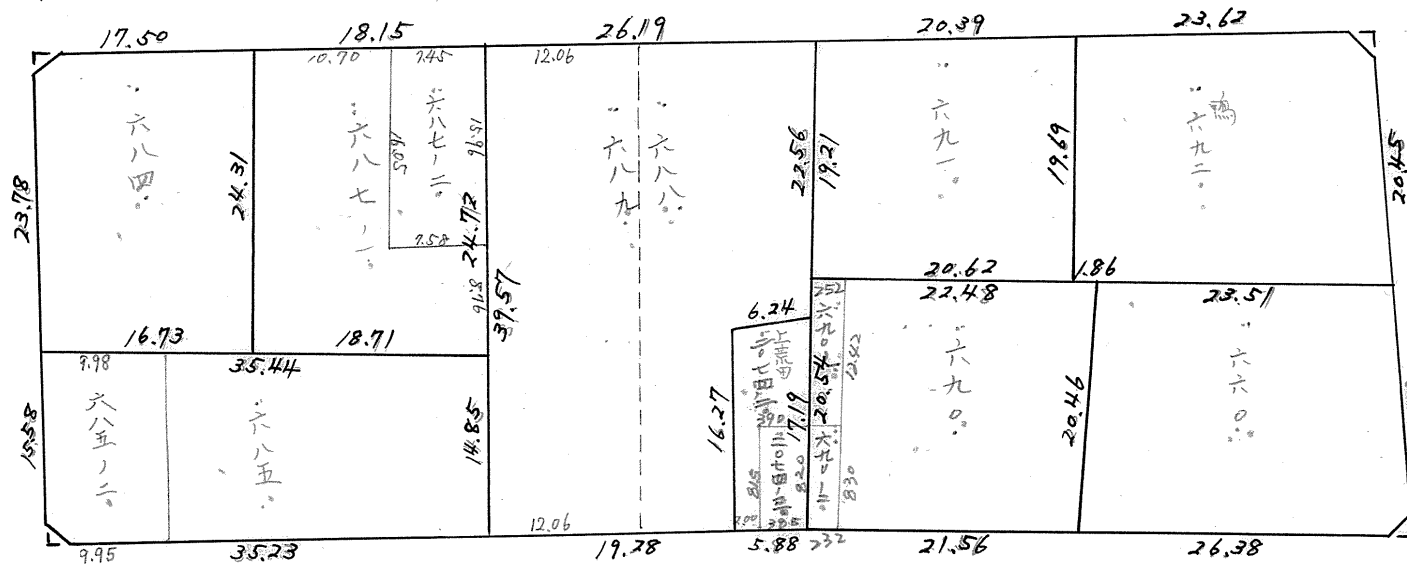
$1.59 \text{ m}^2 = 0.48 \text{ 坪}$



5M  
820



$2.25 \text{ m}^2 = 0.68 \text{ 坪}$



$2.02 \text{ m}^2 = 0.62 \text{ 坪}$



790  
6M

$2.48 \text{ m}^2 = 0.75 \text{ 坪}$



11M  
910

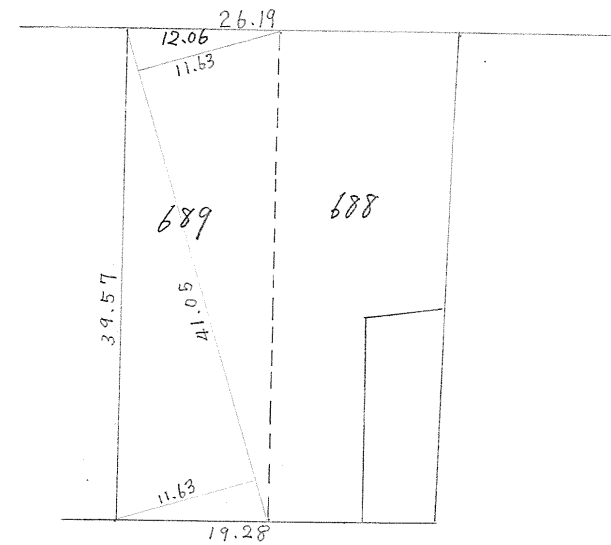
この図面等は、土地区画整理事業に関する参考資料として提供しています。  
 ○図面等は換地処分時のものであり、現在の状況とは異なる場合があります。  
 ○図面等によって、境界等が確定されるものではありません。

課長	係長	測量士	係

(分筆後)  
 確定面積平面図 S =  $\frac{1}{\dots}$

ブロック番号 蕃田 217 号

新地名 町 丁目  
 年 月 日



$41.05 \times (11.63 + 11.63) \times \frac{1}{2} = 477.4115$   
 $688 - 477.41 = 438.37 \text{ m}^2$

この図面等は、土地区画整理事業に関する参考資料として提供しています。  
 ○図面等は換地処分時のものであり、現在の状況とは異なる場合があります。  
 ○図面等によって、境界等が確定されるものではありません。