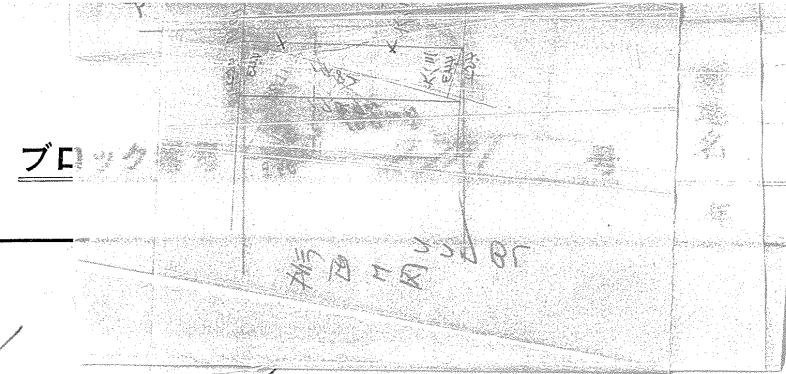


課長	係長	測量士	係

(分 筆 後)
 確定面積平面図 S = $\frac{1}{600}$



町 丁目
 月 日

227B/L 13L $\frac{1}{600}$

760
 6M

1.92 $\frac{171}{85} = 0.58$ 坪

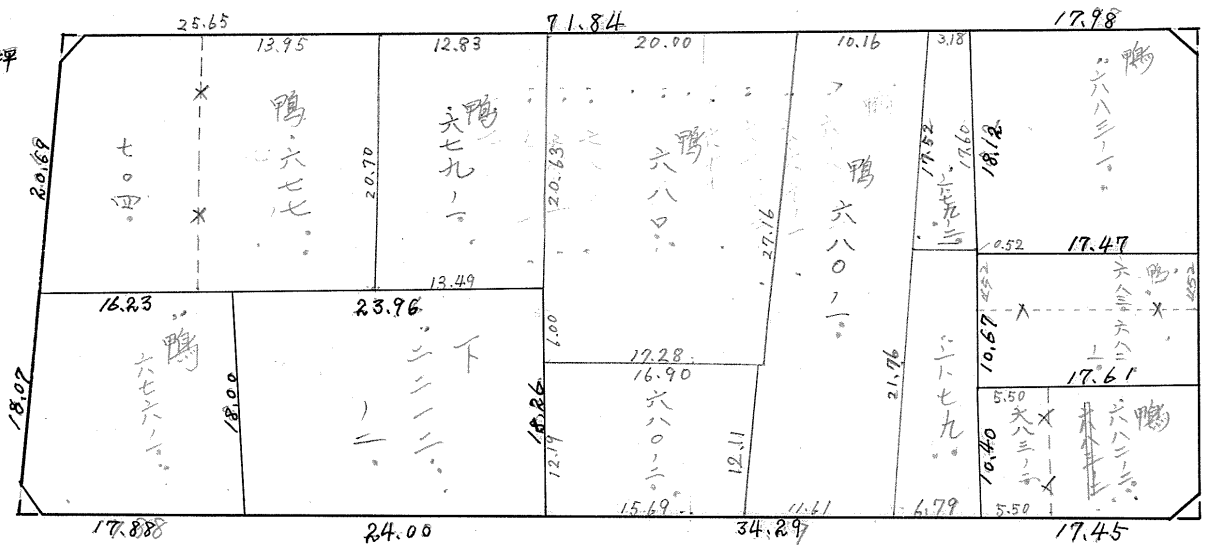
2.13 $\frac{85}{194} = 0.63$ 坪

790
 6M

820
 6M

2.34 $\frac{85}{194} = 0.70$ 坪

2.07 $\frac{85}{194} = 0.68$ 坪



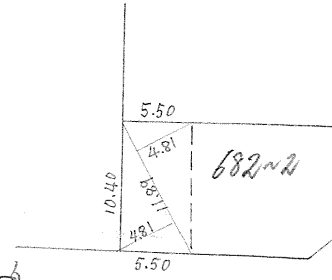
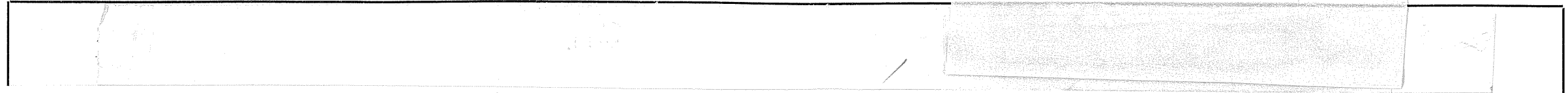
この図面等は、土地区画整理事業に関する参考資料として提供しています。
 ○図面等は換地処分時のものであり、現在の状況とは異なる場合があります。
 ○図面等によって、境界等が確定されるものではありません。

課長	係長	測量士	係

(分 筆 後)
確定面積平面図 S = 1/

ブロック番号 素田 227 号

新地名 町 丁目
 年 月 日



683~2
 $\{1.89 \times (4.81 + 4.81)\} \times \frac{1}{2} = 57.1909$
 682~2
 $182.60 - 57.19 = 125.41$

この図面等は、土地区画整理事業に関する参考資料として提供しています。
 ○図面等は換地処分時のものであり、現在の状況とは異なる場合があります。
 ○図面等によって、境界等が確定されるものではありません。

課	長	係	長	測	量	士	係

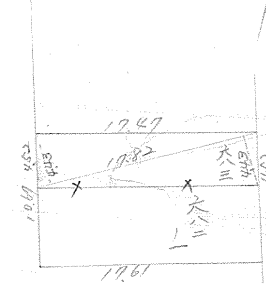
(分 筆 後)
確定面積平面図 $S = \frac{1}{\dots}$

ブ

町 丁目

月 日

荒田工区
 227BL



鷺池町
 683

$$\frac{1}{2} \{ (4.43 + 4.43) \times 17.82 \} = 78.95 \text{ m}^2$$

$$= 23.88 \text{ 坪}$$

この図面等は、土地区画整理事業に関する参考資料として提供しています。
 ○図面等は換地処分時のものであり、現在の状況とは異なる場合があります。
 ○図面等によって、境界等が確定されるものではありません。