

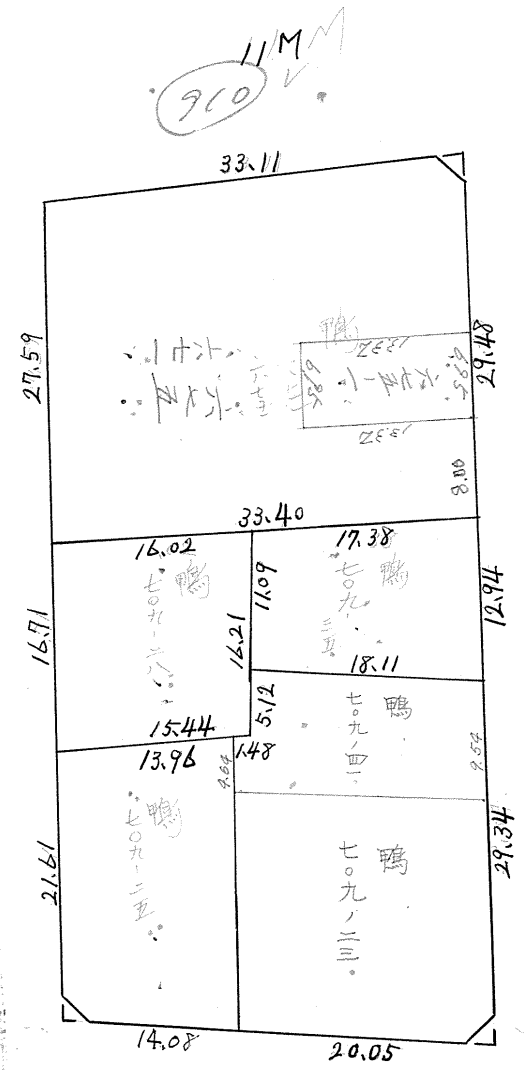
課	長	係	氏	調	査	士

(分筆後)
確定面積平面図 S

ブロック番号 荒田 235 号

新地名 町 丁目
年 月 日

88.872 - 87.548 = 1.324 (m)
 $\frac{1}{2} \times (87.548 + 88.872) \times 1.324 = 91.1$
 $\frac{1}{2} \times (87.548 + 88.872) \times 1.324 = 91.1$



$2.23 \times 1.07 = 2.3861$
 $2.40 \text{ m}^2 = 0.72 \text{ 坪}$

4M
730

6M
790

2.10
2.10
 $2.10 \text{ m}^2 = 0.63 \text{ 坪}$

5M
760

3.00
1.60
2.20
 $2.40 \text{ m}^2 = 0.72 \text{ 坪}$

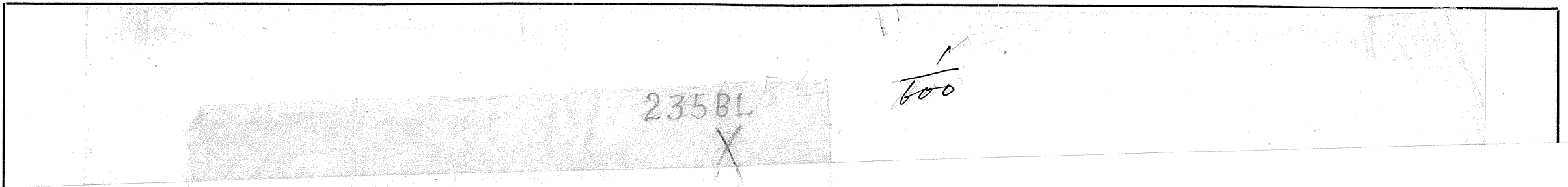
この図面等は、土地区画整理事業に関する参考資料として提供しています。
 ○図面等は換地処分時のものであり、現在の状況とは異なる場合があります。
 ○図面等によって、境界等が確定されるものではありません。

課長	係長	測量士	係

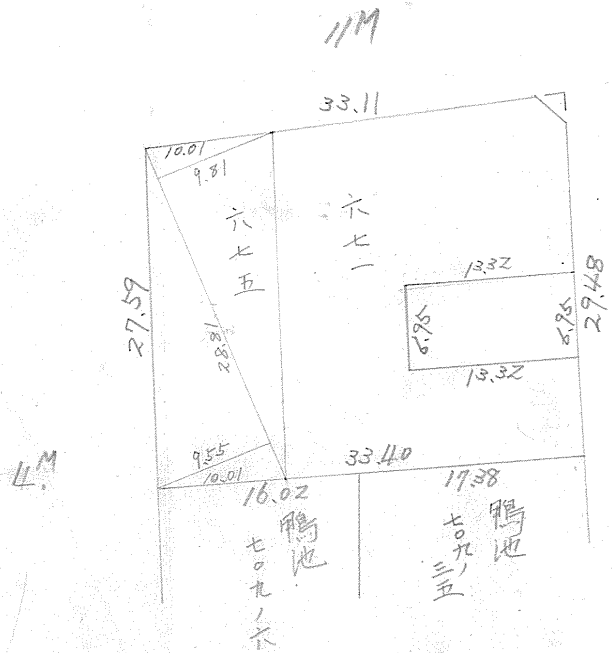
(分 筆 後)
 確定面積平面図 S = $\frac{1}{600}$

ブロック番号 荒田 235 号

新地名 町 丁目
 年 月 日



鴨池町
 $\frac{1}{2}(9.81+9.55) \times 28.81 \approx 278.88 (m^2)$
 $8 \times 2.78 - 278.88 = 573.90 (m^2)$



下荒田工区
 ニ三五ブロック

この図面等は、土地区画整理事業に関する参考資料として提供しています。
 ○図面等は換地処分時のものであり、現在の状況とは異なる場合があります。
 ○図面等によって、境界等が確定されるものではありません。