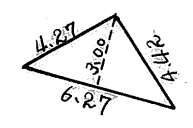
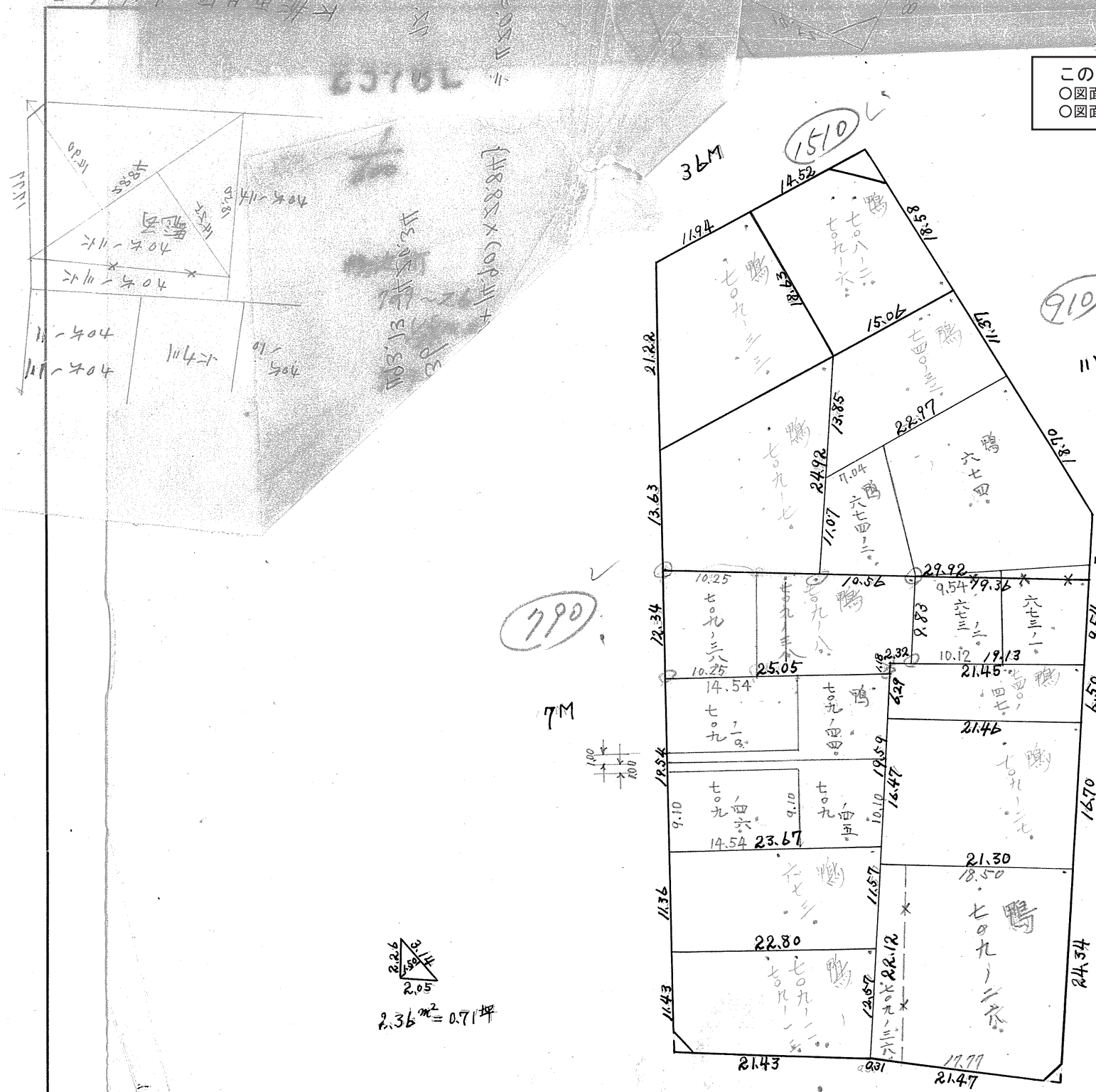


この図面等は、土地区画整理事業に関する参考資料として提供しています。
 ○図面等は換地処分時のものであり、現在の状況とは異なる場合があります。
 ○図面等によって、境界等が確定されるものではありません。



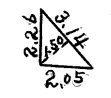
$9.41 \text{ m}^2 = 2.84 \text{ 坪}$

790

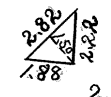
7M

730

4M



$2.36 \text{ m}^2 = 0.71 \text{ 坪}$



$2.12 \text{ m}^2 = 0.64 \text{ 坪}$

760 5M

課長	係長	測量士	係

(分 筆 後)
 確定面積平面図 S = $\frac{1}{\dots}$

ブロック番号 荒田 237 号

新地名 町 丁目
 年 月 日

~~210~~
217



910

790

730

760

674	-1	32.10.3	不存21/5
674	-2	33.5.15	不存21/5
673-1		32.10.3	674-19/5
673-2		12/11	1.2.15/5

2.26	3.16
2.05	2.05

この図面等は、土地区画整理事業に関する参考資料として提供しています。
 ○図面等は換地処分時のものであり、現在の状況とは異なる場合があります。
 ○図面等によって、境界等が確定されるものではありません。

課長

(分筆) 確定面積平面図

ブロック番号

荒田

237 号

地名

町

丁目

日

60713L

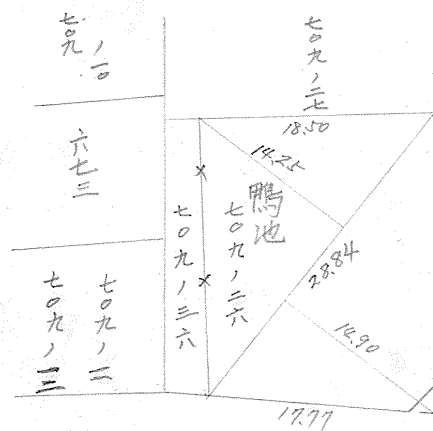
鵜池町

709~26

$\frac{1}{2} \{ (14.25 + 14.90) \times 28.84 \} = 420.34 \text{ (m}^2\text{)}$

709~36

$493.13 - 420.34 = 72.79 \text{ (m}^2\text{)}$



下荒田工区 二三七 PL

この図面等は、土地区画整理事業に関する参考資料として提供しています。
 ○図面等は換地処分時のものであり、現在の状況とは異なる場合があります。
 ○図面等によって、境界等が確定されるものではありません。