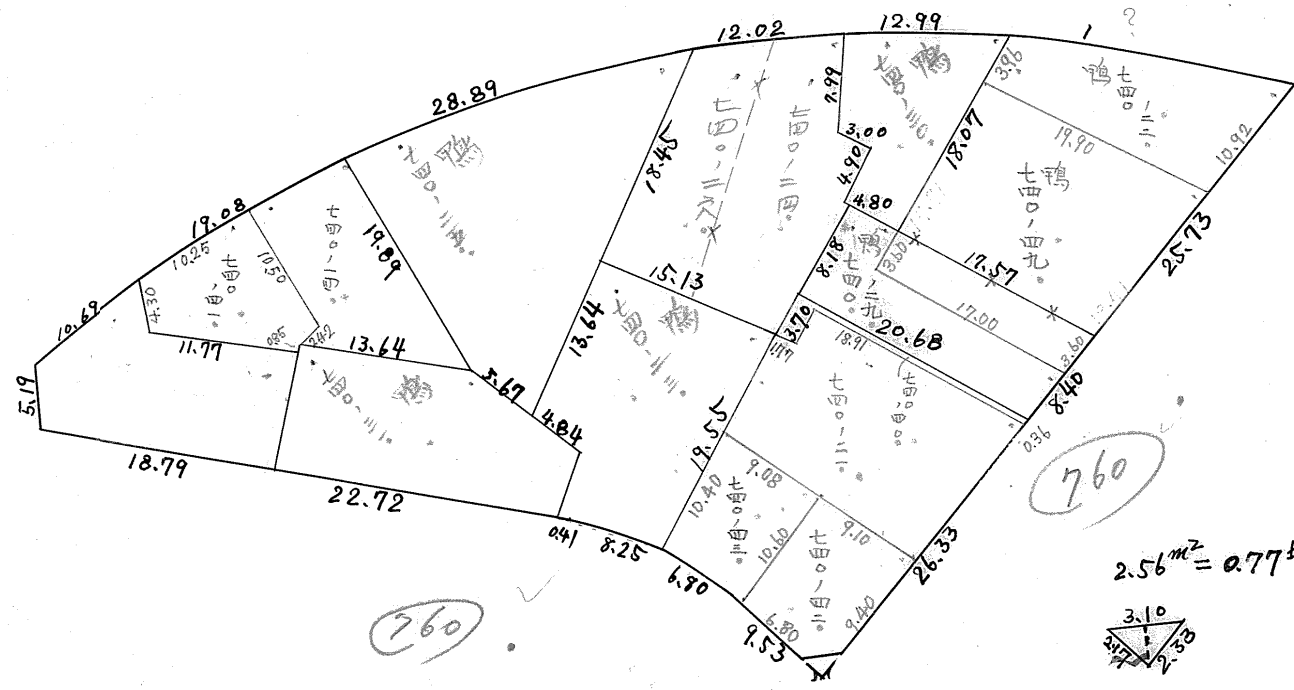
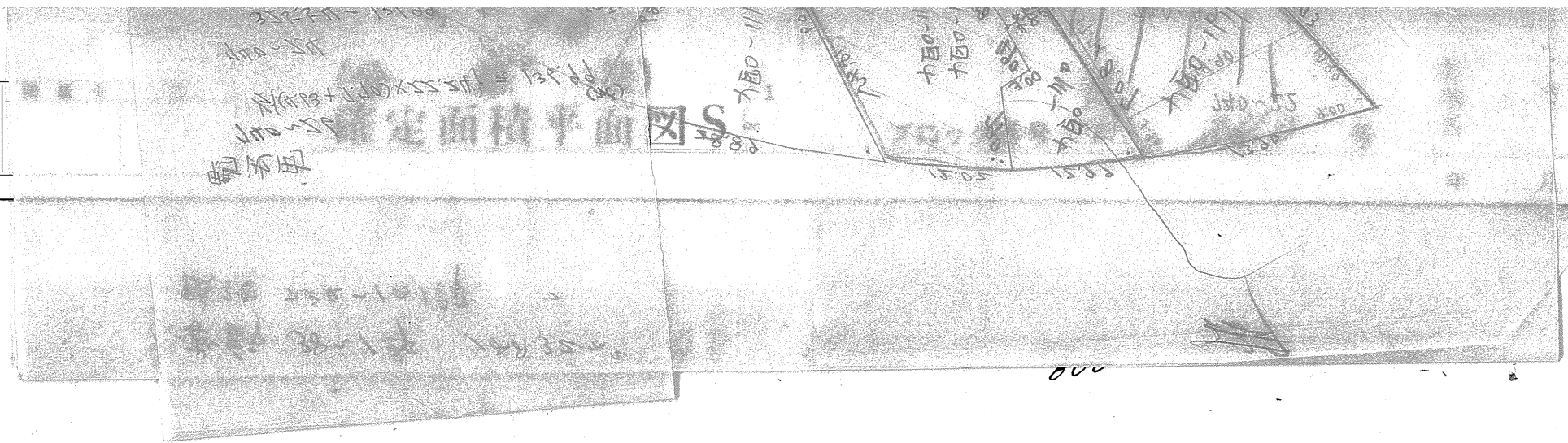


課長	係長



$2.56 \text{ m}^2 = 0.77 \text{ 坪}$



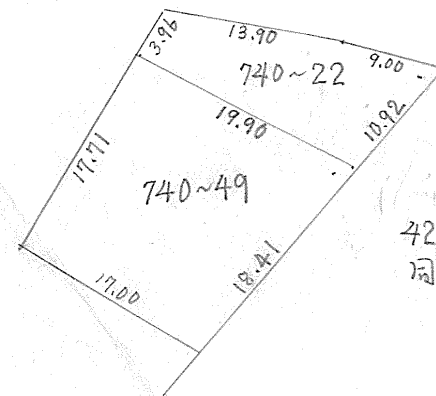
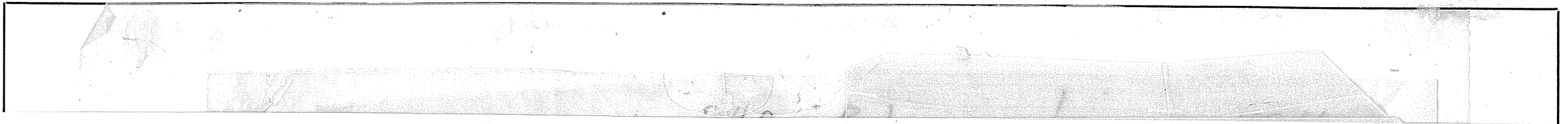
この図面等は、土地区画整理事業に関する参考資料として提供しています。
 ○図面等は換地処分時のものであり、現在の状況とは異なる場合があります。
 ○図面等によって、境界等が確定されるものではありません。

課長	係長	測量士	係

(分 筆 後)
 確定面積平面図 S = $\frac{1}{\dots}$

ブロック番号 荒田 240 号

新地名 町 丁目
 年 月 日



42.12.11 本番48を合筆
 同日 本番22と49に分筆

この図面等は、土地区画整理事業に関する参考資料として提供しています。
 ○図面等は換地処分時のものであり、現在の状況とは異なる場合があります。
 ○図面等によって、境界等が確定されるものではありません。

課長	係長

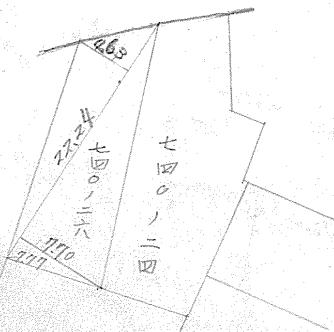
(分筆後)
確定面積平面図

筆地 335-1015
筆地 38-15 138.35

鴨池町
740~26
 $\frac{1}{2}(4.63 + 7.70) \times 22.24 \approx 136.99$ (㎡)

740~24
 $325.54 - 136.99 = 188.55$ (㎡)

下荒田工区ニ四〇札



この図面等は、土地区画整理事業に関する参考資料として提供しています。
○図面等は換地処分時のものであり、現在の状況とは異なる場合があります。
○図面等によって、境界等が確定されるものではありません。

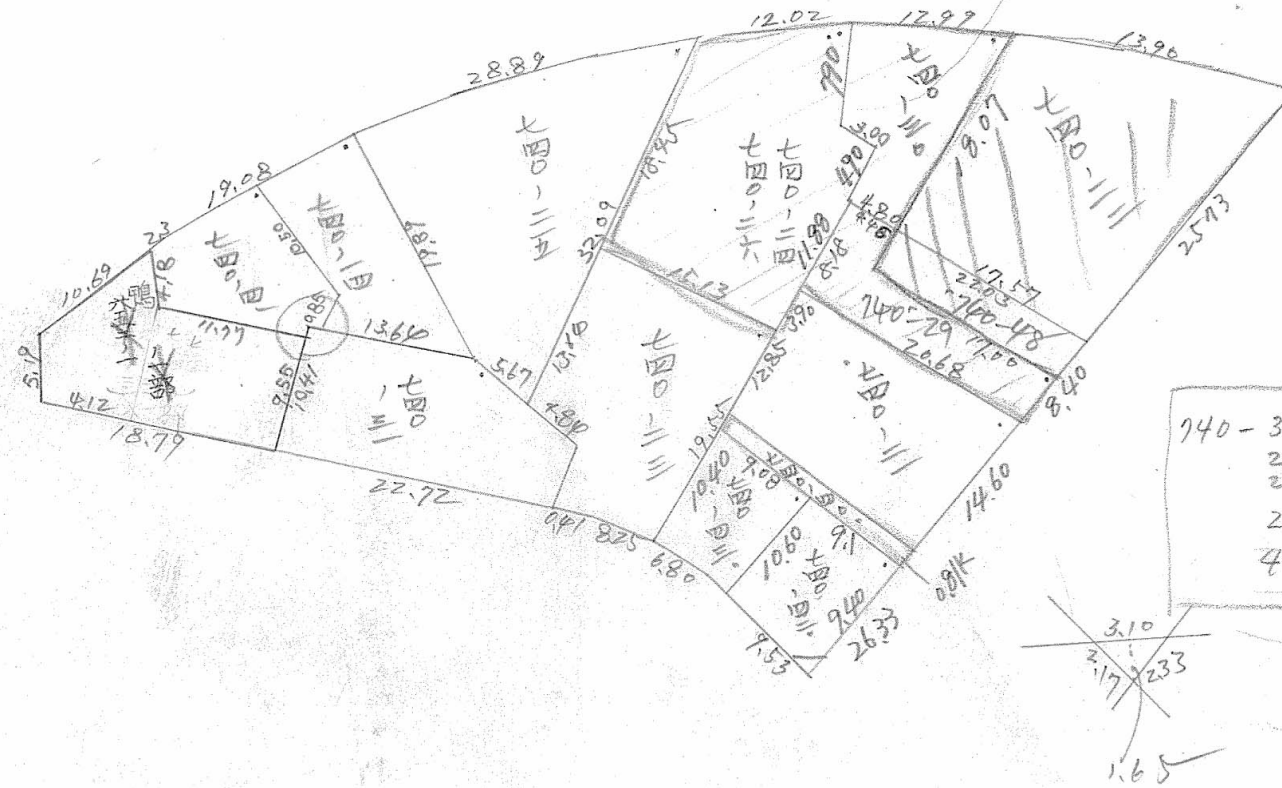
課長	係長	測量士	係

(分 筆 後)
確定面積平面図 S = 1

ブロック番号

丁目
番 号
年 月 日

専節 38~1部 108.32m²
陸地 734~101部



この図面等は、土地区画整理事業に関する参考資料として提供しています。
○図面等は換地処分時のものであり、現在の状況とは異なる場合があります。
○図面等によって、境界等が確定されるものではありません。