

課長	係長	測量士	係

(分 筆 後)
 確定面積平面図 S= $\frac{1}{\dots}$

ブロック番号 上町 99 号

新地名 町 丁目
 年 月 日

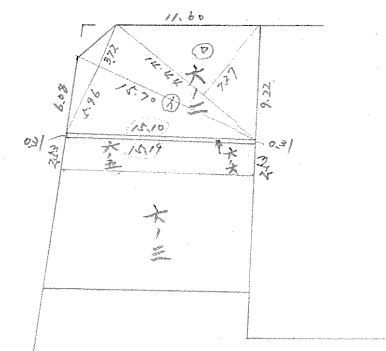
上町99

春 6区関係分筆割出案

6-2 確定 98.62 坪

6-2
 6-2 6-5 + 12.00 31.4.11分
 6-2 6-6 + 1.50 31.6.5分

6-3 = $\frac{98.62 - 12.00 - 1.50}{\text{坪}} = 46.725$ 計算 46.94 = 0.2% 相違



6-2
 ① $\frac{1}{2} \times 15.70 \times (6.96 + 0.72) = 75.99 \text{ m}^2$
 ② $\frac{1}{2} \times 14.44 \times 7.27 = 52.49 \text{ m}^2$
 $\frac{128.48 \text{ m}^2 \times 0.2025}{\text{坪}} = 38.88 \text{ 坪}$
 $A = 38.87 \text{ 坪}$ 申請換地

この図面等は、土地区画整理事業に関する参考資料として提供しています。
 ○図面等は換地処分時のものであり、現在の状況とは異なる場合があります。
 ○図面等によって、境界等が確定されるものではありません。