

筆(後)  
定面積平面図

ブロック番号

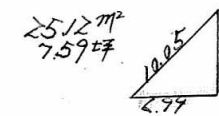
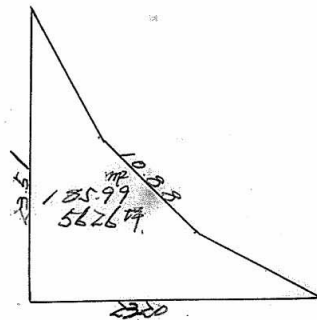
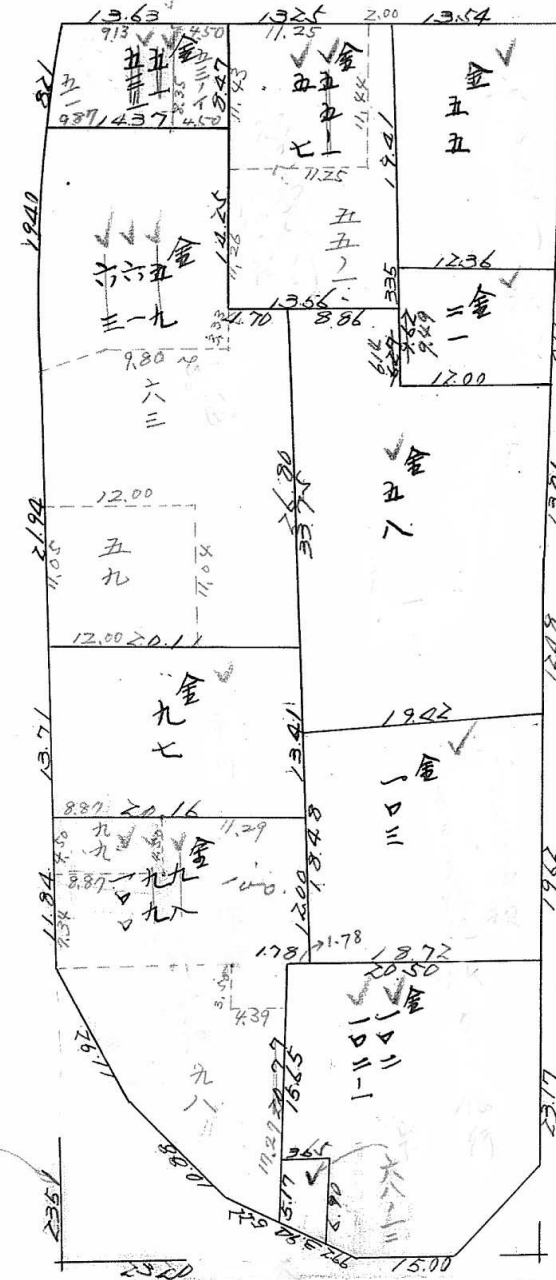
甲 央

96 号

新地名

町 丁目

年 月 日



この図面等は、土地区画整理事業に関する参考資料として提供しています。  
 ○図面等は換地処分時のものであり、現在の状況とは異なる場合があります。  
 ○図面等によって、境界等が確定されるものではありません。





課

(分 筆 後)  
確定面積平面図

ブロック番号

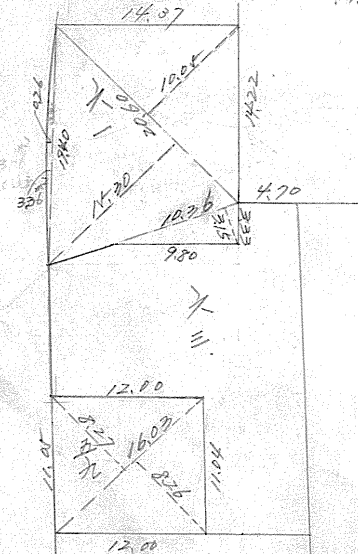
史

96 号

新地名  
町 丁目  
年 月 日

$$61. \quad 20.60 \times (15.30 + 10.05) + (20.6 \times 9.15) \times \frac{1}{2} + 9.36 = 280.78 \text{ m}^2$$

$$280.78 \text{ m}^2 \times 0.3025 = 84.93 \text{ 坪}$$



$$59. \quad 16.03 \times (2.27 + 8.26) \times \frac{1}{2} = 182.49 \text{ m}^2$$

$$182.49 \text{ m}^2 \times 0.3025 = 40.07 \text{ 坪}$$

この図面等は、土地区画整理事業に関する参考資料として提供しています。  
 ○図面等は換地処分時のものであり、現在の状況とは異なる場合があります。  
 ○図面等によって、境界等が確定されるものではありません。

筆 後)  
定面積平面図

ブロック番号

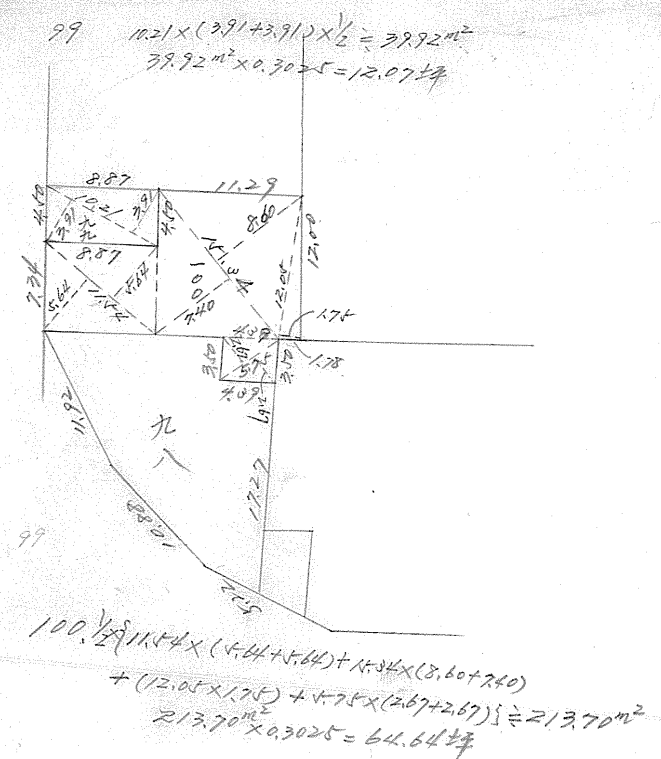
炎

96 号

新地名

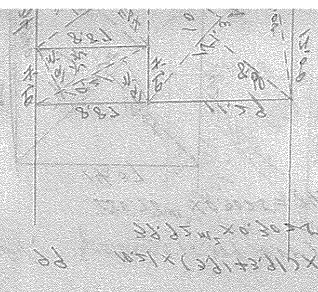
町 丁目

年 月 日



この図面等は、土地区画整理事業に関する参考資料として提供しています。  
 ○図面等は換地処分時のものであり、現在の状況とは異なる場合があります。  
 ○図面等によって、境界等が確定されるものではありません。





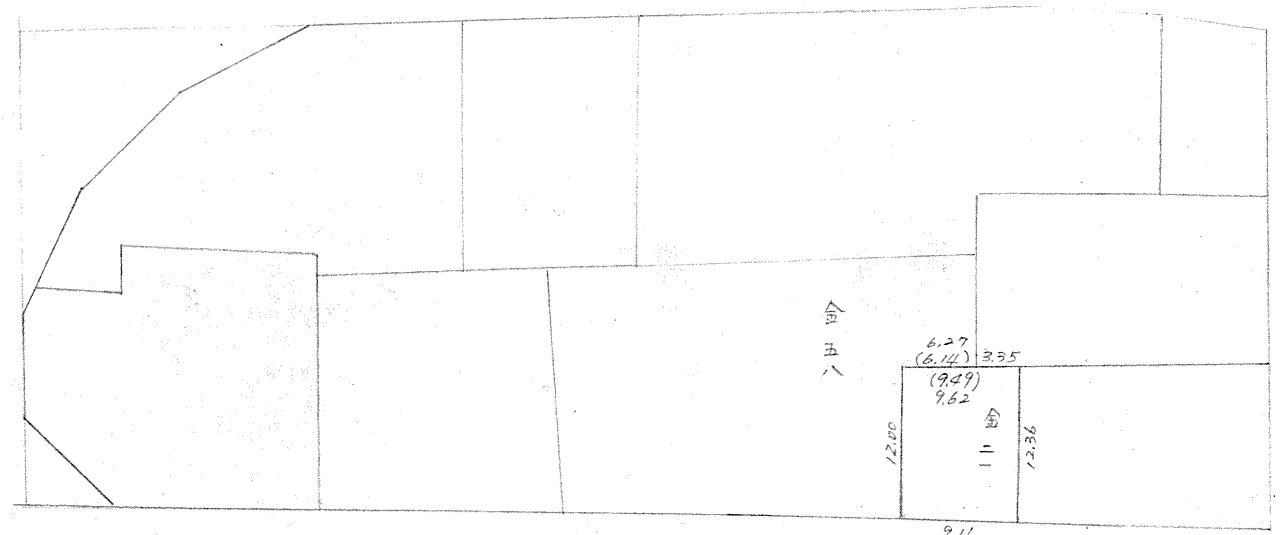
筆 後)  
定面積平面図

ブロック番号 中央

96 号

新地名  
町 丁目  
年 月 日

中央工区 96 B.L 訂正寸法



金生町21番地 藤島栄三郎  
( )内 変更寸法

この図面等は、土地区画整理事業に関する参考資料として提供しています。  
○図面等は換地処分時のものであり、現在の状況とは異なる場合があります。  
○図面等によって、境界等が確定されるものではありません。