

課長	係長	測量士	係

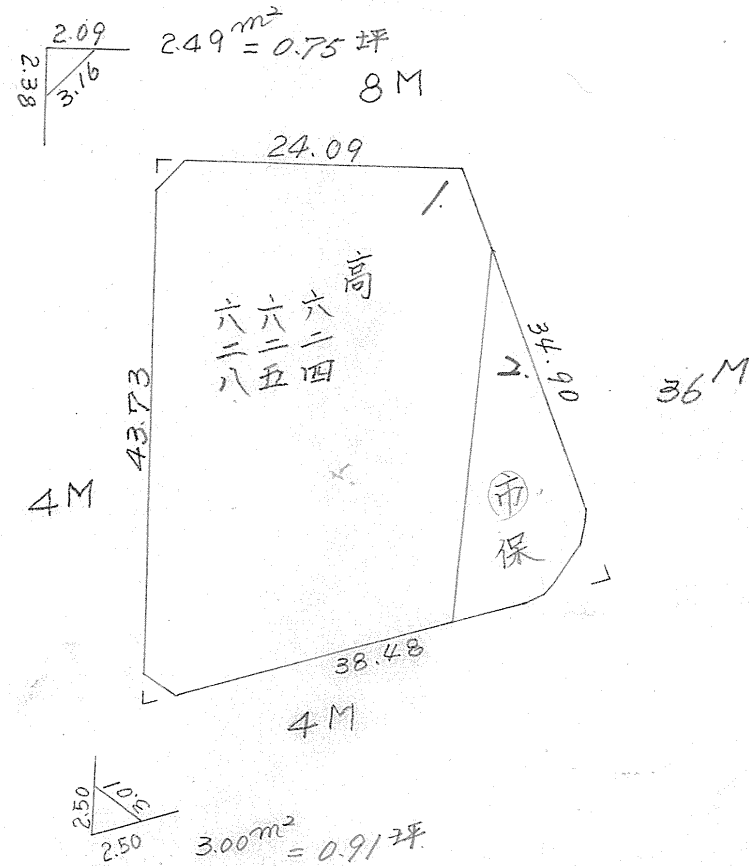
(分筆後)
 確定面積平面図 $S = \frac{1}{600}$

ブロック番号 表 2-1 号

新地名 町丁目
 高麗 4
 年 月 日

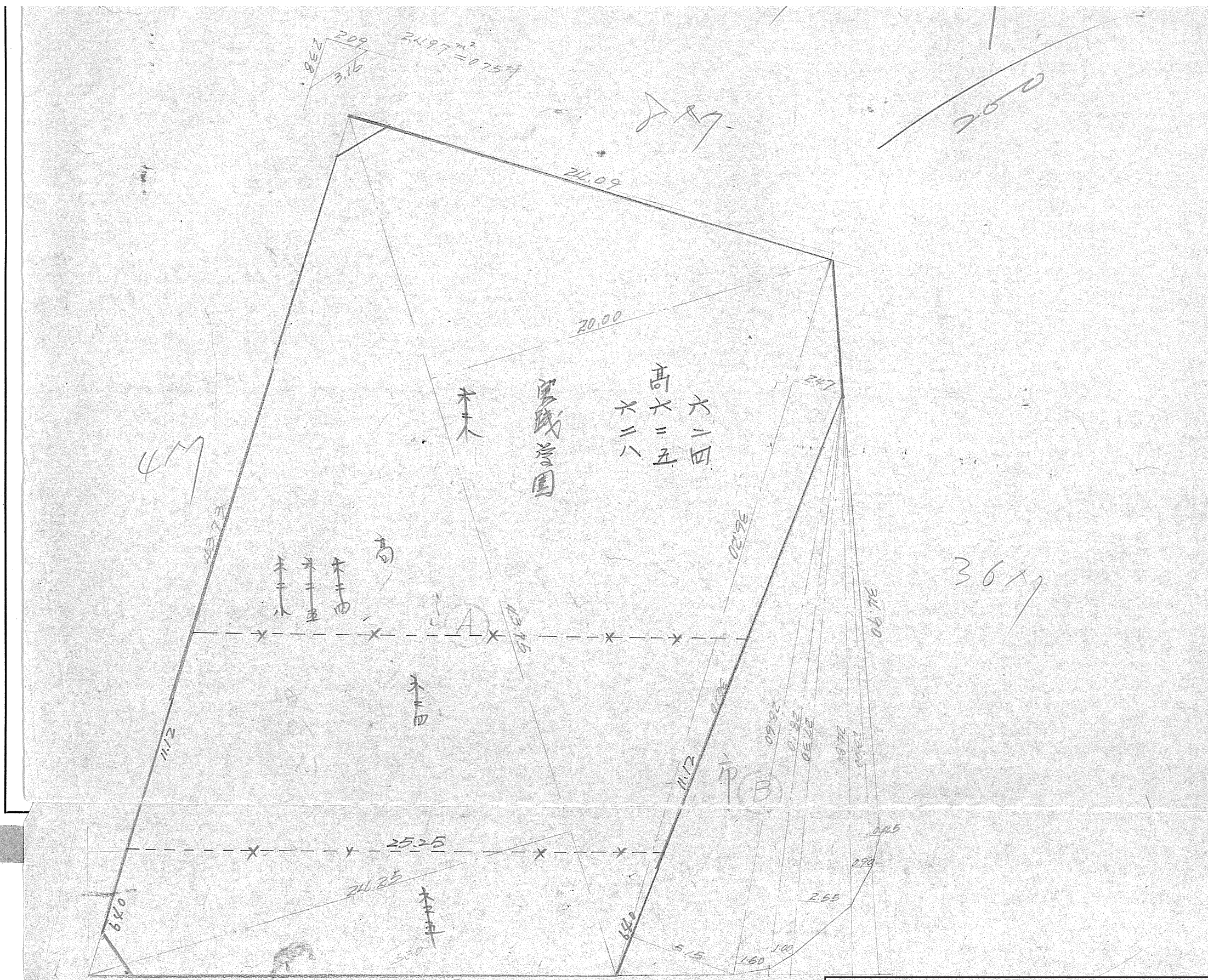
上荒田工区 2-1BL

$$S = \frac{1}{600}$$



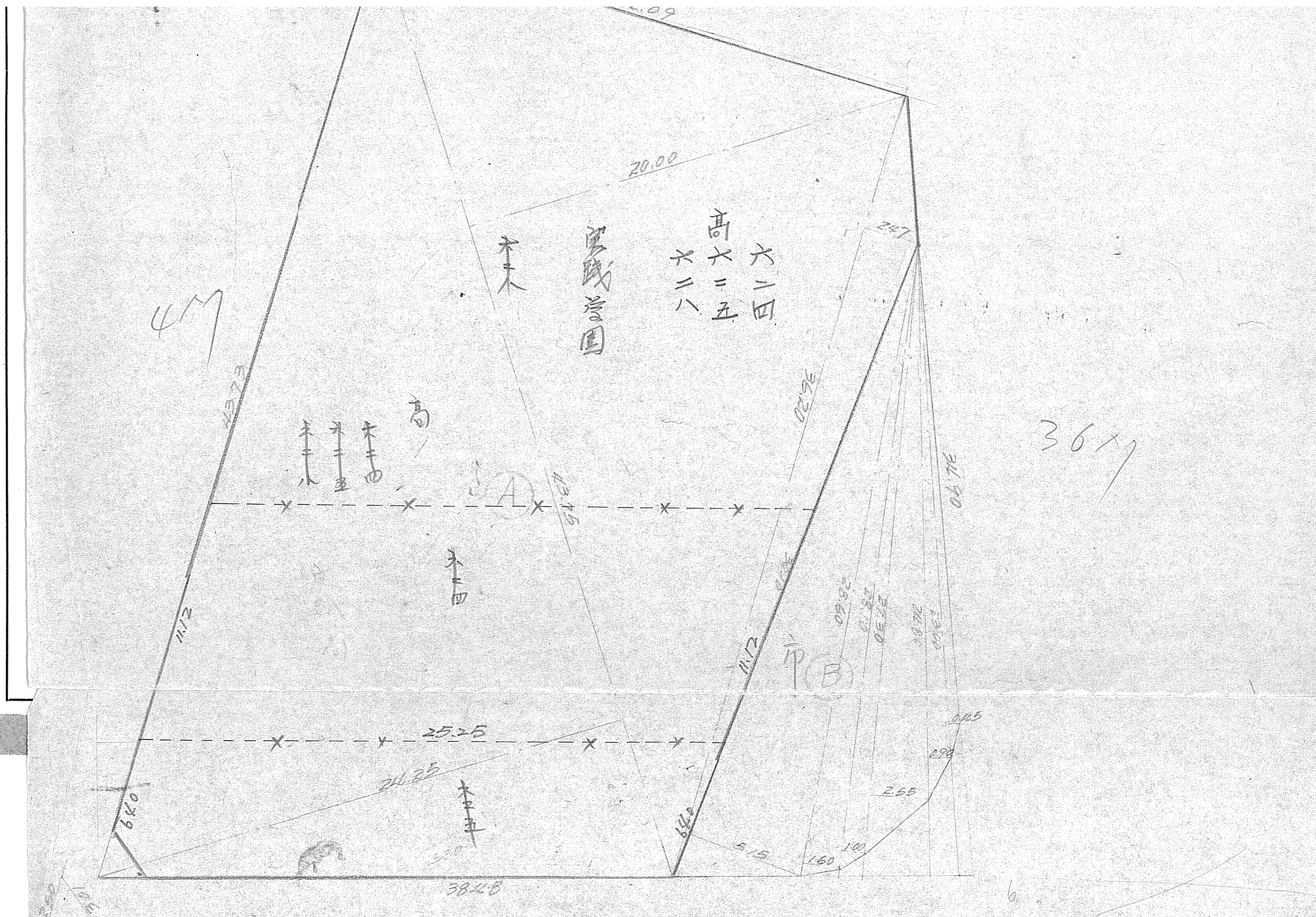
この図面等は、土地区画整理事業に関する参考資料として提供しています。
 ○図面等は換地処分時のものであり、現在の状況とは異なる場合があります。
 ○図面等によって、境界等が確定されるものではありません。

実践女子高等学校敷地



この図面等は、土地区画整理事業に関する参考資料として提供しています。
 ○図面等は換地処分時のものであり、現在の状況とは異なる場合があります。
 ○図面等によって、境界等が確定されるものではありません。

子高等学校敷地



高六二四
六二五
六二八

實踐学園

3617

縮尺 1/2000

3009 m² = 0.91 ha

666

① $\frac{1}{2} \times 43.75 \times (20.00 + 24.25) + \frac{1}{2} \times (36.20 \times 2.22) = 1012.675$
 $= 1012.6757 - 5.506 = 1007.16 \text{ m}^2 \text{ (304.66 ha)}$

② $\frac{1}{2} \times (30.10 \times 5.15) + \frac{1}{2} \times (28.60 \times 1.60) + \frac{1}{2} \times (28.10 \times 1.00) + \frac{1}{2} \times (7.30 \times 2.55)$
 $+ \frac{1}{2} \times (24.80 \times 0.90) + \frac{1}{2} \times (23.00 \times 0.5) = 165.58 \text{ m}^2 \text{ (50.08 ha)}$

この図面等は、土地区画整理事業に関する参考資料として提供しています。
 ○図面等は換地処分時のものであり、現在の状況とは異なる場合があります。
 ○図面等によって、境界等が確定されるものではありません。