

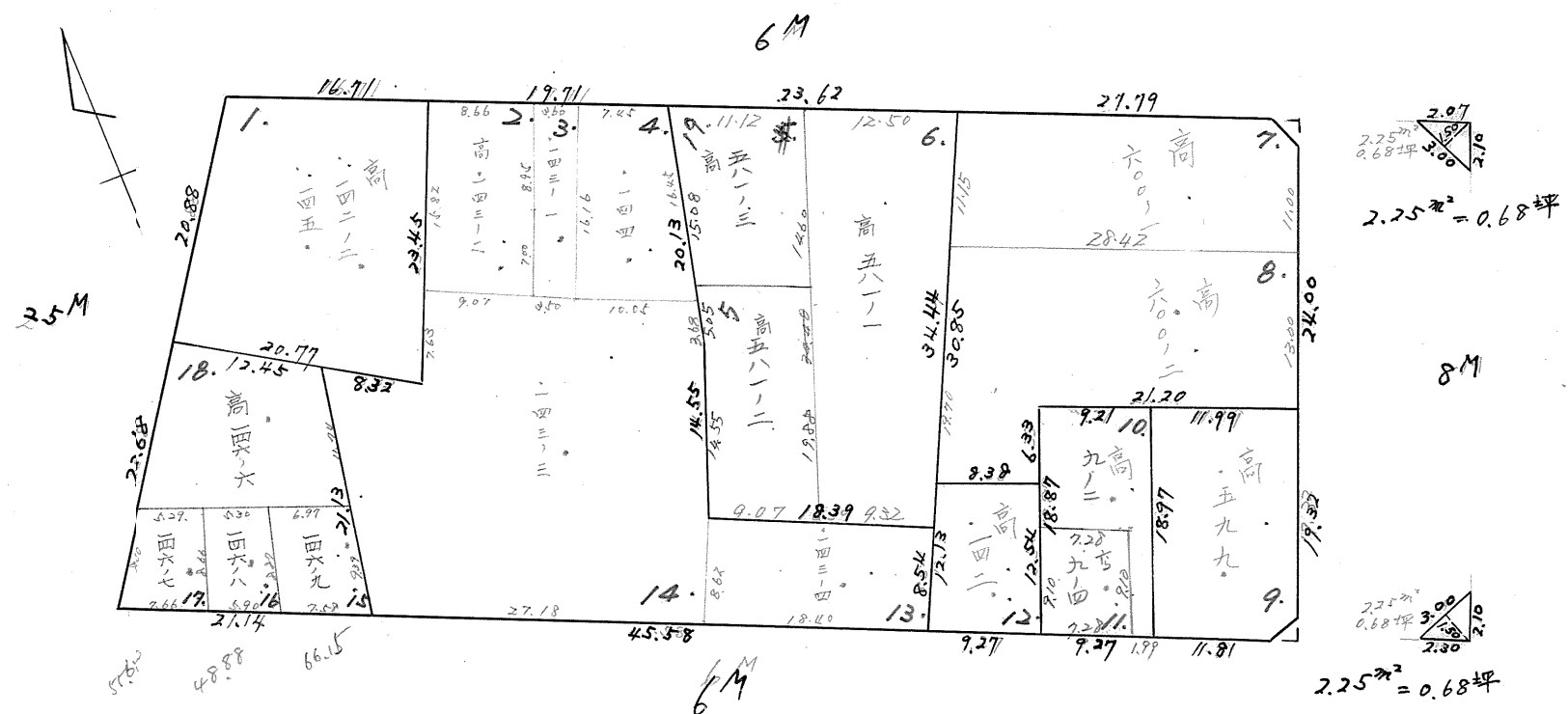
課	長	係	長	測	量	士	係

(分 筆 後)
 確定面積平面図 S = $\frac{1}{600}$

ブロック番号 荒 6 号

新地名 町 丁目
 高 麗 8
 年 月 日

荒田正区 6BL



図面係
 図面係 高麗 9-2 9-2 } 108.19 32.84
 別紙係 41.11.26 9-4 } 66.13 20.00

S = $\frac{1}{600}$

この図面等は、土地区画整理事業に関する参考資料として提供しています。
 ○図面等は換地処分時のものであり、現在の状況とは異なる場合があります。
 ○図面等によって、境界等が確定されるものではありません。