

課	長	係	長	測量士	係

(分 筆 後)
 確定面積平面図 S = $\frac{1}{600}$

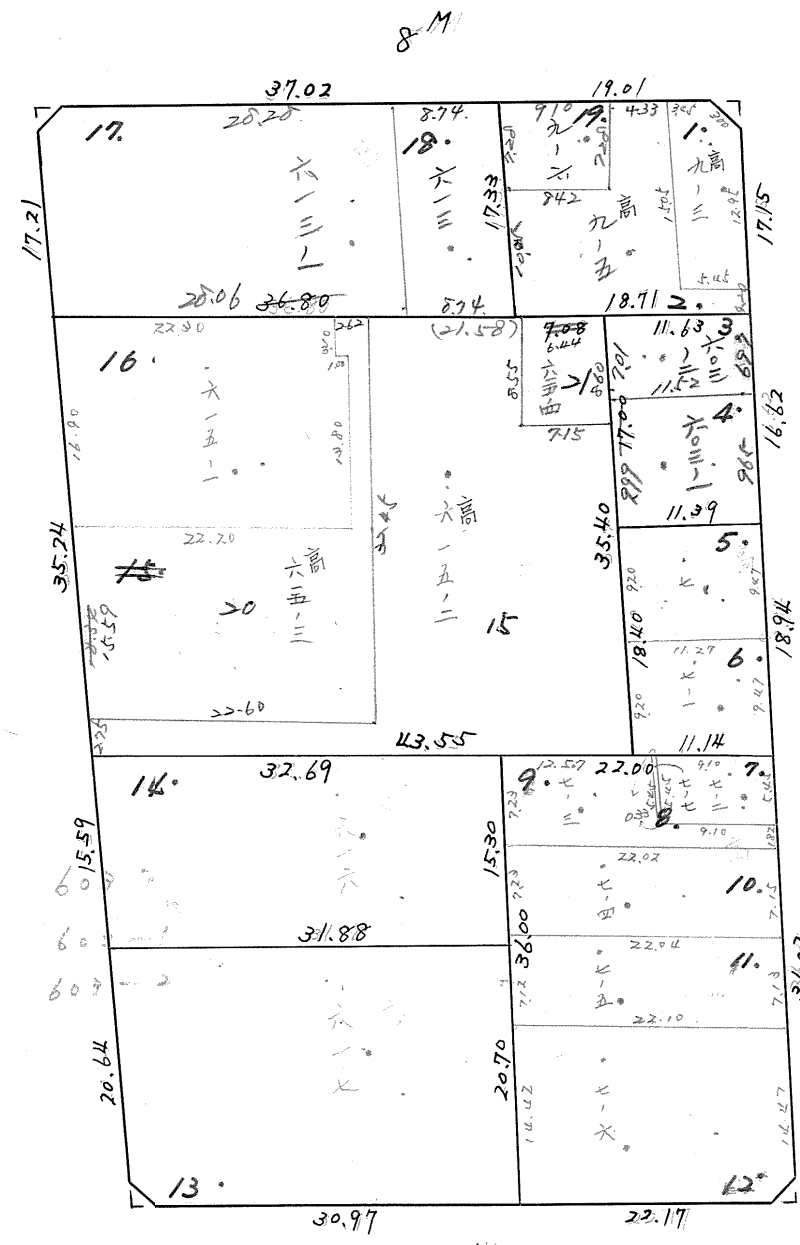
ブロック番号 上荒 13 号

新地名 町 丁目
 高麗 1-2
 年 月 日

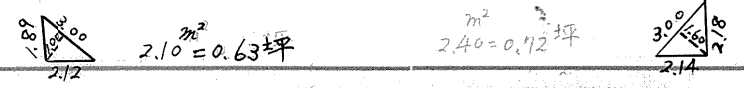
荒田五区 13BL



測量師
 記価図面
 軸字
 613
 613-1



S = $\frac{11}{600}$



この図面等は、土地区画整理事業に関する参考資料として提供しています。
 ○図面等は換地処分時のものであり、現在の状況とは異なる場合があります。
 ○図面等によって、境界等が確定されるものではありません。