

課長	係長	測量士	係

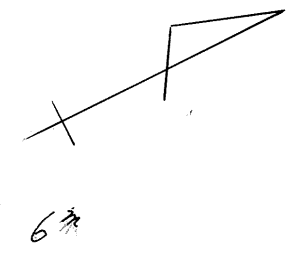
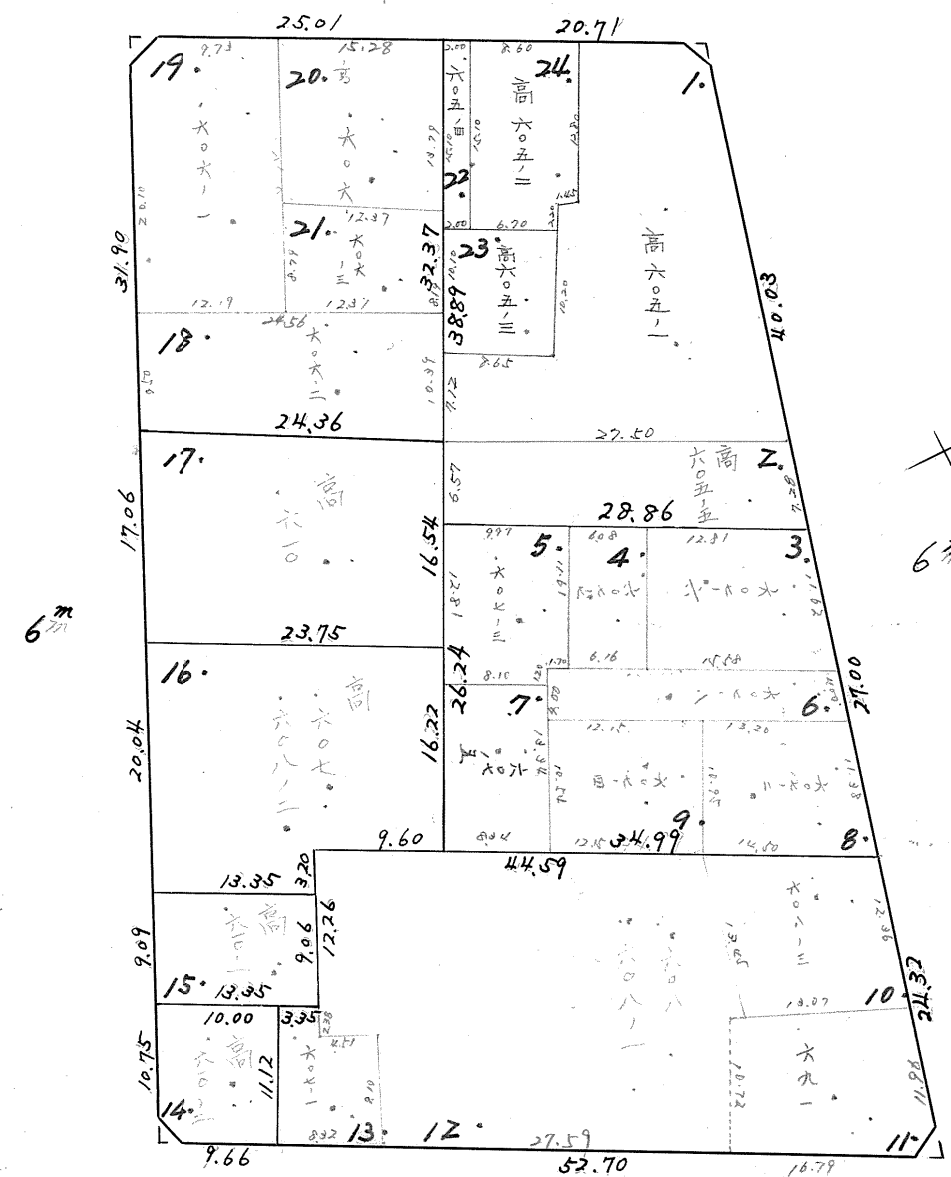
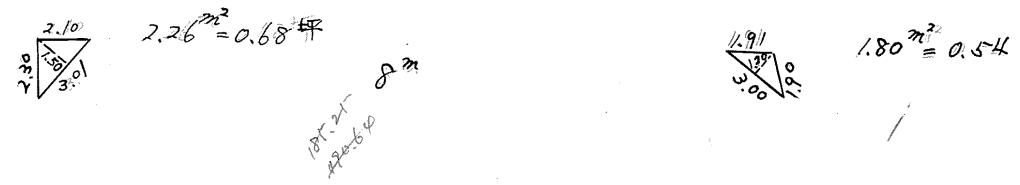
(分 筆 後)
 確定面積平面図 S = $\frac{1}{600}$

ブロック番号 荒 12 号

新地名 町 丁目
 高麗 13
 年 月 日

荒田五区 12BL

12BL



この図面等は、土地区画整理事業に関する参考資料として提供しています。
 ○図面等は換地処分時のものであり、現在の状況とは異なる場合があります。
 ○図面等によって、境界等が確定されるものではありません。

