

課長

(分筆後) 確定面積平面図 S =

ブロック番号

荒

15

番

新地名

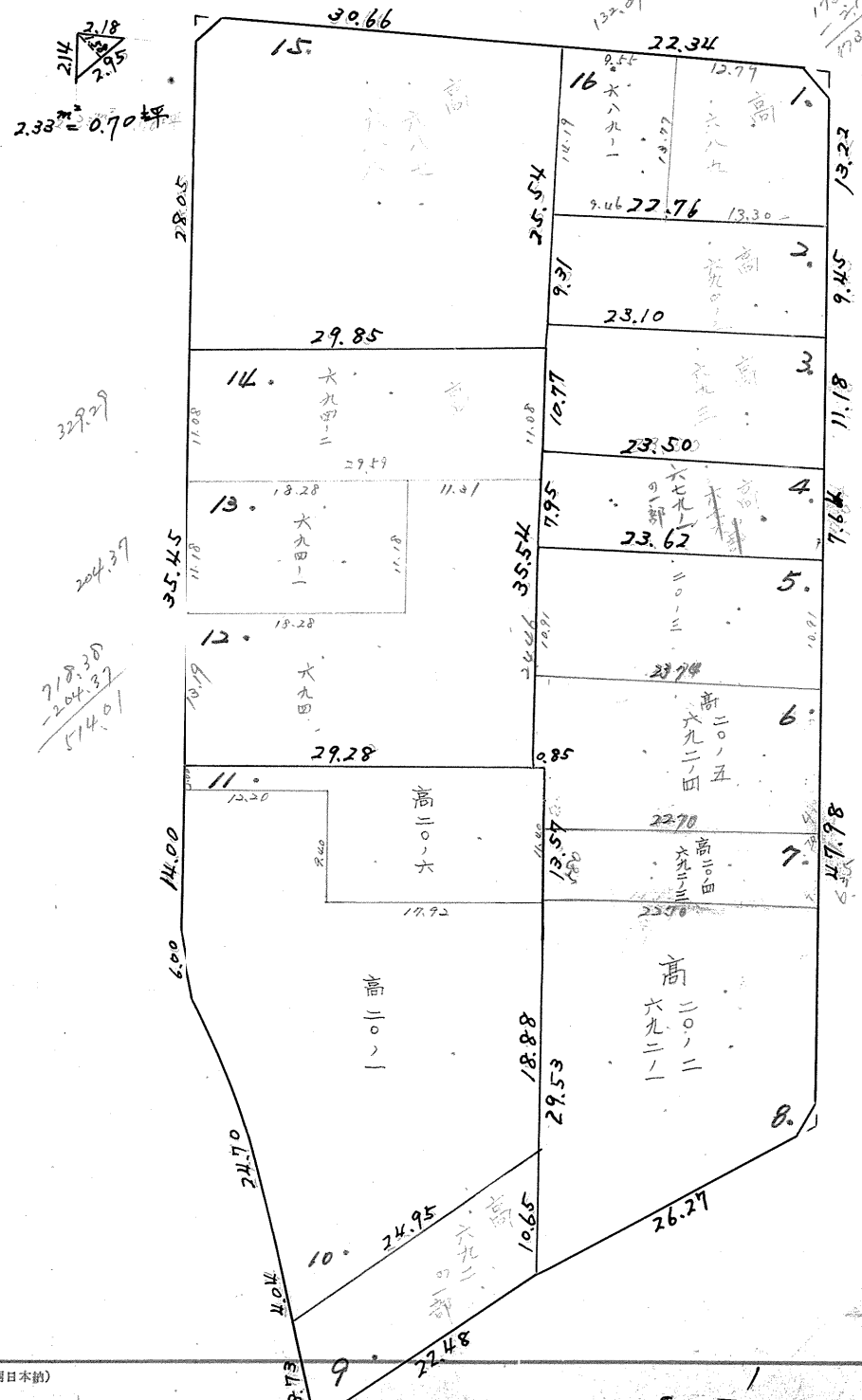
町 丁目

高麗 15

年 月 日

荒田互区 (上荒田)

15-BL



この図面等は、土地区画整理事業に関する参考資料として提供しています。
 ○図面等は換地処分時のものであり、現在の状況とは異なる場合があります。
 ○図面等によって、境界等が確定されるものではありません。

| | | | | | |
|---|---|---|---|-----|---|
| 課 | 長 | 係 | 長 | 測量士 | 係 |
| | | | | | |

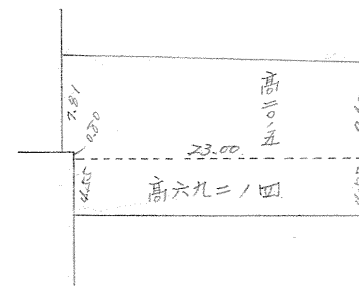
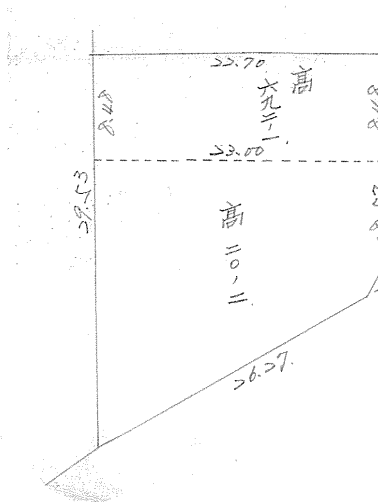
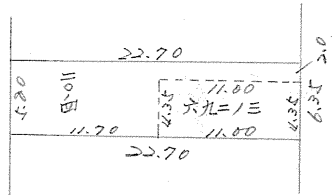
(分 筆 後)
 確定面積平面図 S = $\frac{1}{\dots}$

ブロック番号 素

15 号

新地町 丁目
 名 高 麗 / 5
 年 月 日

荒田互区 15BL



この図面等は、土地区画整理事業に関する参考資料として提供しています。
 ○図面等は換地処分時のものであり、現在の状況とは異なる場合があります。
 ○図面等によって、境界等が確定されるものではありません。