

課	長	係	長	測	量	士	係

(分 筆 後)

確定面積平面図 $S = \frac{1}{600}$

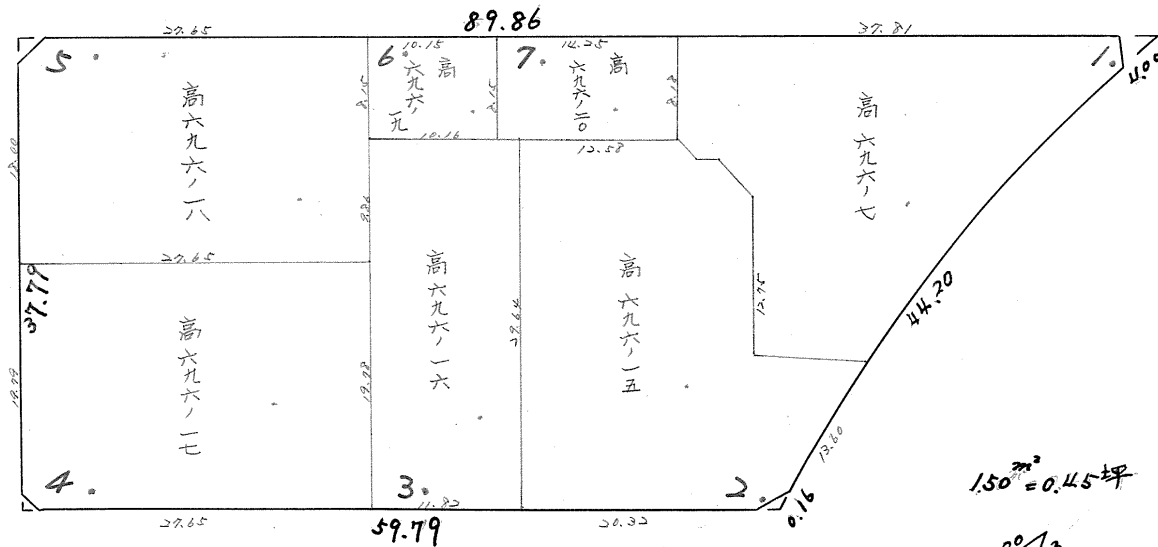
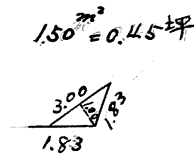
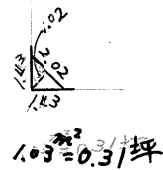
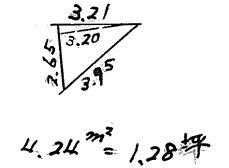
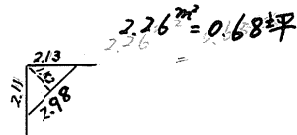
ブロック番号 荒 25 号

新地名 町 丁目
高麗 17
年 月 日

25BL

荒田工区 25-BL
(上荒田)

$$S = \frac{1}{600}$$



この図面等は、土地区画整理事業に関する参考資料として提供しています。
○図面等は換地処分時のものであり、現在の状況とは異なる場合があります。
○図面等によって、境界等が確定されるものではありません。