

課	長	係	長	測量士	系

(分 筆 後)
 確定面積平面図 $S = \frac{1}{600}$

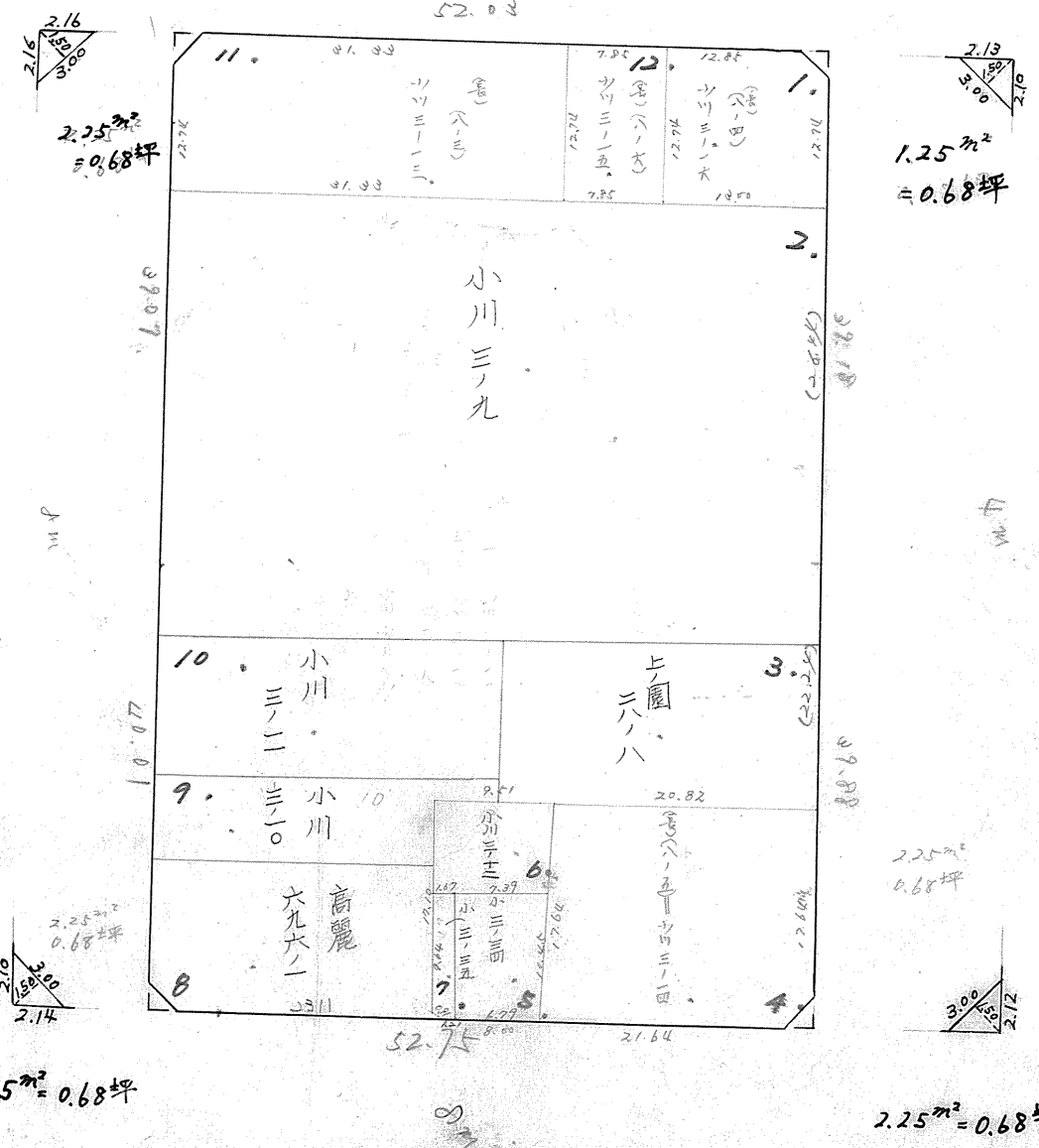
ブロック番号 素 26 号

新地名 高麗 町 丁目 19
 年 月 日

この図面等は、土地区画整理事業に関する参考資料として提供しています。
 ○図面等は換地処分時のものであり、現在の状況とは異なる場合があります。
 ○図面等によって、境界等が確定されるものではありません。

荒田工区 26BL

$$S = \frac{1}{600}$$



課

(分 筆 後)
確定面積平面図

25.03

8.4

900

ブロック番号

素

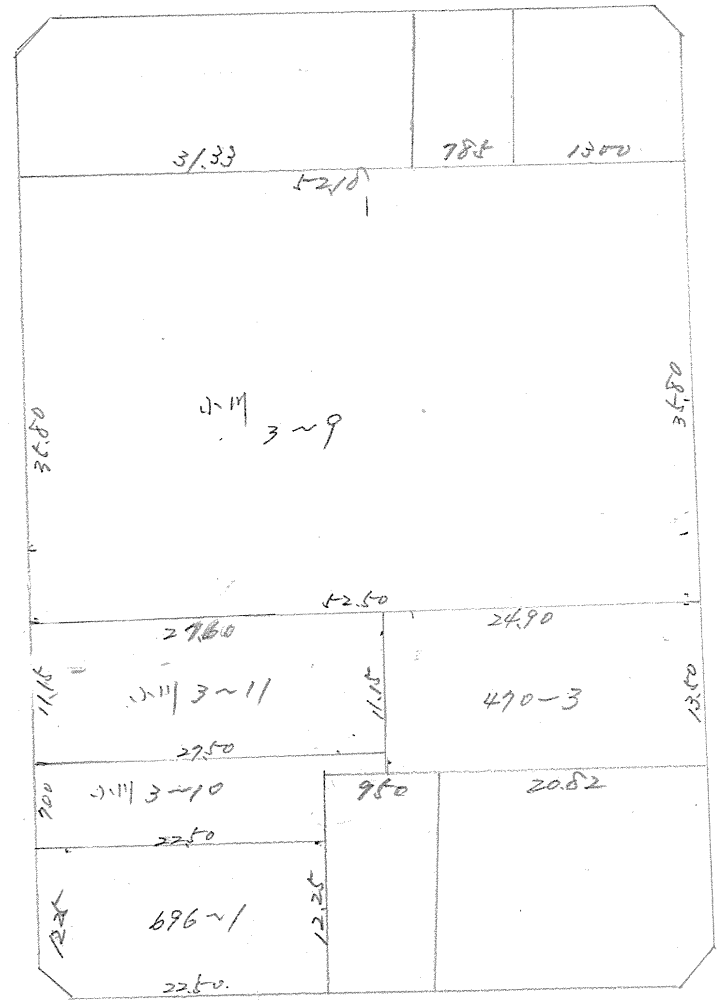
26 号

新地名 町 丁目
19
年 月 日

新田工区 39 BT

39 BT

26 BL



この図面等は、土地区画整理事業に関する参考資料として提供しています。
 ○図面等は換地処分時のものであり、現在の状況とは異なる場合があります。
 ○図面等によって、境界等が確定されるものではありません。

所有者	町名	地番	地目	従前地積	地目	地積	換地地積	従前工区地番
眞宗興正派鹿嶋興正寺 興正寺	高麗 上天園	69601 2808	宅地	211.57	境内地	273.78	273	上荒田
鹿嶋興正寺別院	小川	309	宅地	336.00	"	336.53	336	中川 上荒田 470-3
眞宗興正派鹿嶋興正寺別院	小川	3010	宅地	1873.15	"	1873.16	1873	中央 長田町 8
鹿嶋興正寺別院	小川	3011	宅地	159.27	"	159.28	159	" 長田町 3
計		5筆		306.47	"	306.48	306	" 長田町 8-1
						2949.23	2947	
								差 2.23㎡

この図面等は、土地区画整理事業に関する参考資料として提供しています。
 ○図面等は換地処分時のものであり、現在の状況とは異なる場合があります。
 ○図面等によって、境界等が確定されるものではありません。