

課長	係長	測量士	係

確定面積平面図 $S = \frac{1}{600}$
 (分筆後)

ブロック番号 荒 23 号

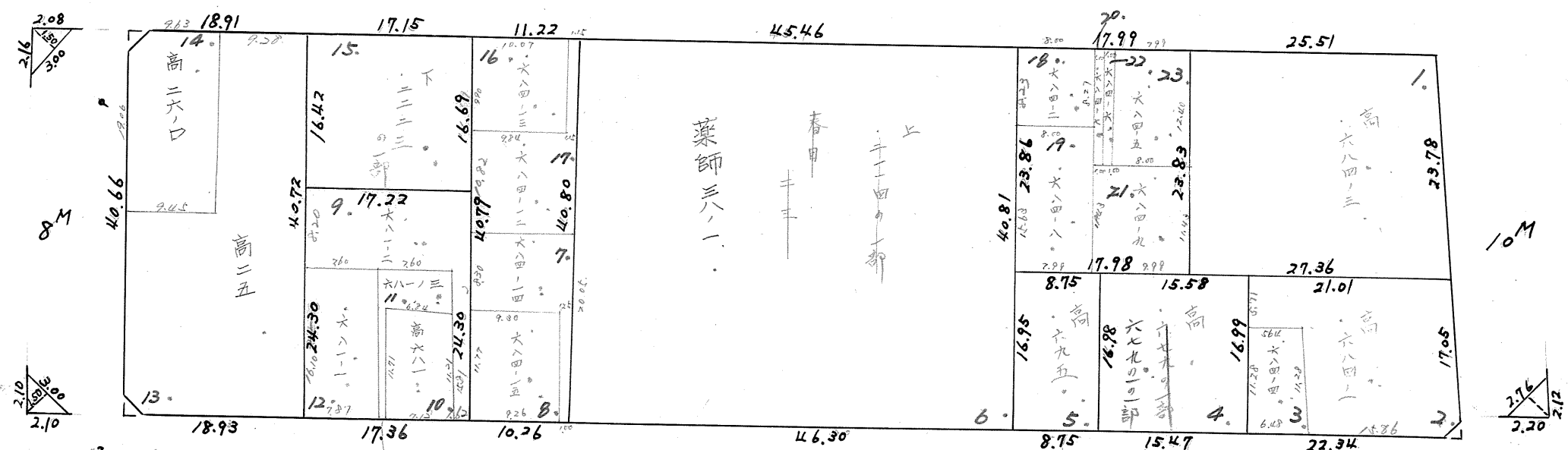
新地町丁目
 名高麗 20
 年 月 日

この図面等は、土地区画整理事業に関する参考資料として提供しています。
 ○図面等は換地処分時のものであり、現在の状況とは異なる場合があります。
 ○図面等によって、境界等が確定されるものではありません。

荒田工区 23BL

$$S = \frac{1}{600}$$

$2.25 \text{ m}^2 = 0.68 \text{ 坪}$



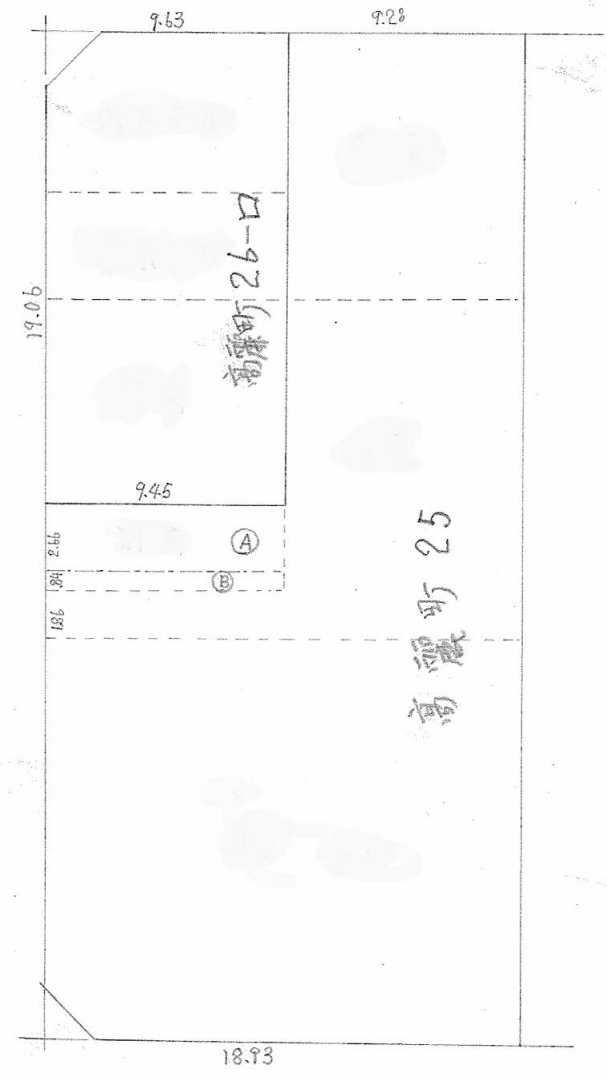
$2.25 \text{ m}^2 = 0.68 \text{ 坪}$

$2.21 \text{ m}^2 = 0.66 \text{ 坪}$

上荒田工区
23BL



1
300



高瀬町 26-1口 231.40
(70.00)

換地積
175.90
(53.21)

30
70
24
70
16
70

合町 25 793.65
(240.05)

588.44
(178.00)

10
178
30
178

45
178
93
178

上記2筆は合換のところ、所有者を異にする為
換地を介す。547.7.11の要測により左記図面
のとおり割る。 (表裏)

備考 ④+⑤ 合町25番における 別荘の持分 $\frac{10}{178}$
に対応する換地である。

⑥ 小林が別荘より 所有権移転すべき土地
で 7.92^{m²}あり。即ち合町25番の
持分 $\frac{10}{178}$ あり $\frac{239}{17,800}$ だけ移転

この図面等は、土地区画整理事業に関する参考資料として提供しています。
○図面等は換地処分時のものであり、現在の状況とは異なる場合があります。
○図面等によって、境界等が確定されるものではありません。