

課	長	係	長	測量士	係

(分 筆 後)
 確定面積平面図 S = $\frac{1}{600}$

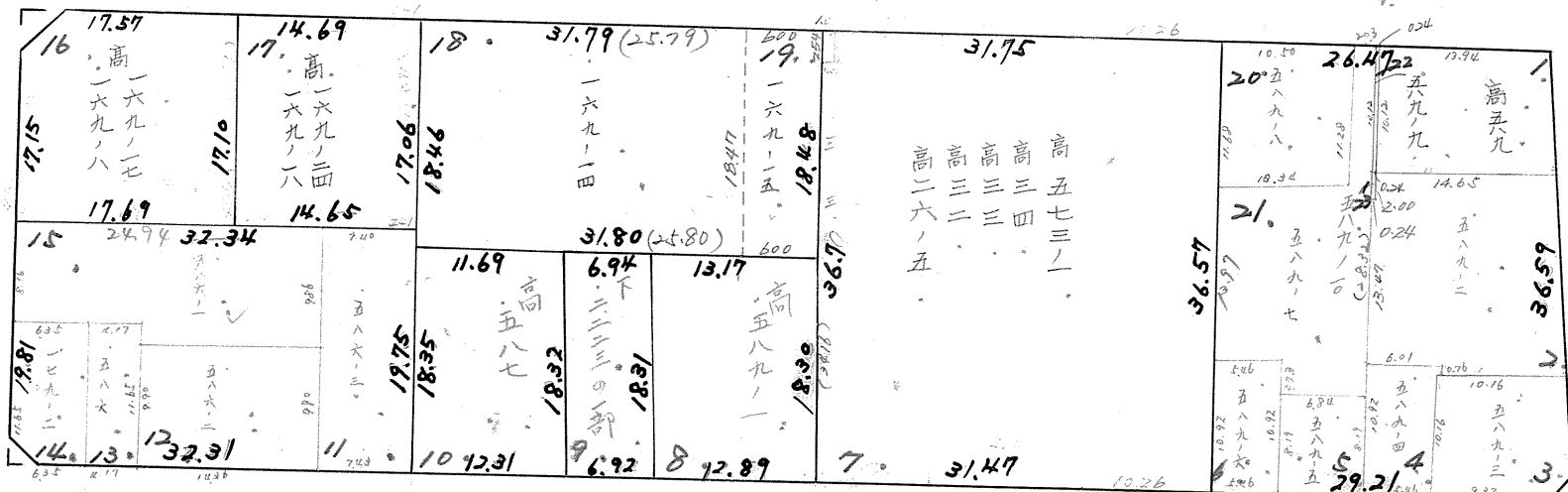
ブロック番号 荒 19 号

新地名 高麗 丁目 24
 年 月 日

この図面等は、土地区画整理事業に関する参考資料として提供しています。
 ○図面等は換地処分時のものであり、現在の状況とは異なる場合があります。
 ○図面等によって、境界等が確定されるものではありません。

荒田工区 19 BL

$$S = \frac{1}{600}$$



2.25[㎡]
 2.25 = 0.67^坪

2.38[㎡]
 = 0.71^坪