

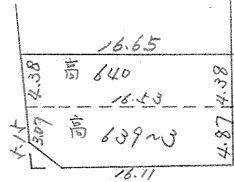
課長	係長	測量士	係

(分筆後)
確定面積平面図 $S = \frac{1}{600}$

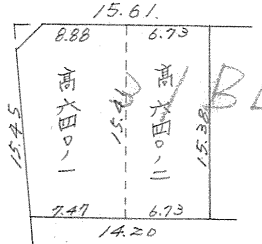
ブロック番号 素 31 号

新地名 町丁目
高麗 34
年 月 日

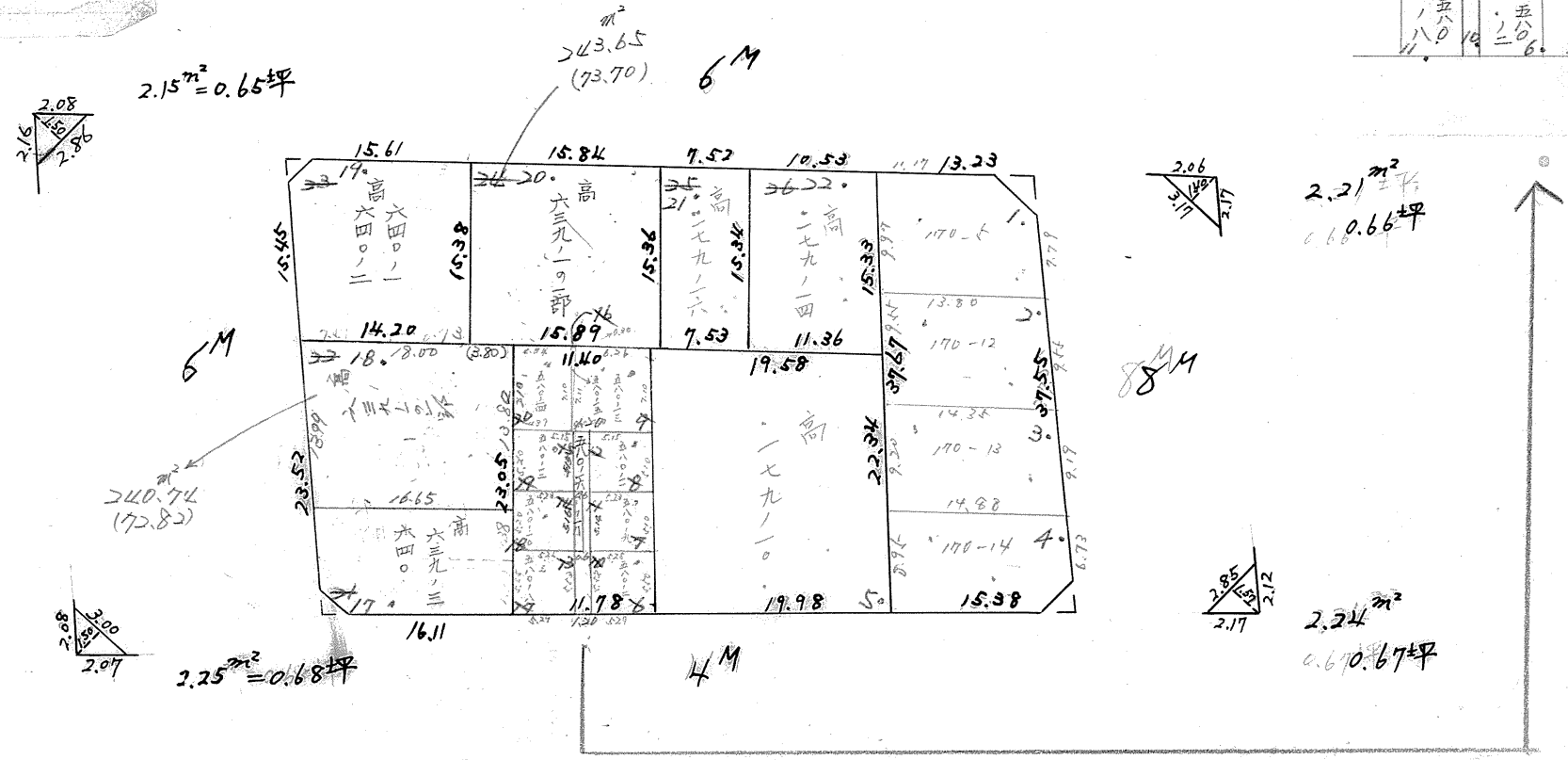
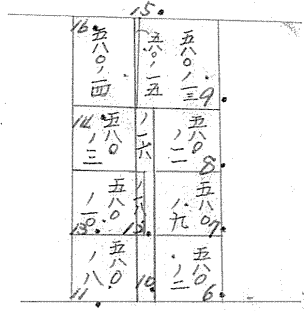
荒田工区 3/31BL



高 640
 $\frac{1}{2}(16.65+18.11) \times \frac{1}{2}(4.38+4.38) = 72.68$
 高 639~3
 $18.11 - 72.68 = 81.03 \text{ m}^2$



$$S = \frac{1}{600}$$



この図面等は、土地区画整理事業に関する参考資料として提供しています。
 ○図面等は換地処分時のものであり、現在の状況とは異なる場合があります。
 ○図面等によって、境界等が確定されるものではありません。