

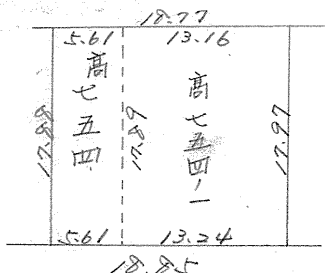
課長	係長	測量士	係

(分 筆 後)  
 確定面積平面図  $S = \frac{1}{600}$

ブロック番号 荒 40 号

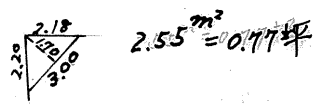
新地町丁目  
 名高麗 40  
 年 月 日

この図面等は、土地区画整理事業に関する参考資料として提供しています。  
 ○図面等は換地処分時のものであり、現在の状況とは異なる場合があります。  
 ○図面等によって、境界等が確定されるものではありません。



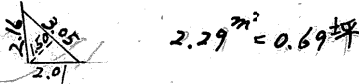
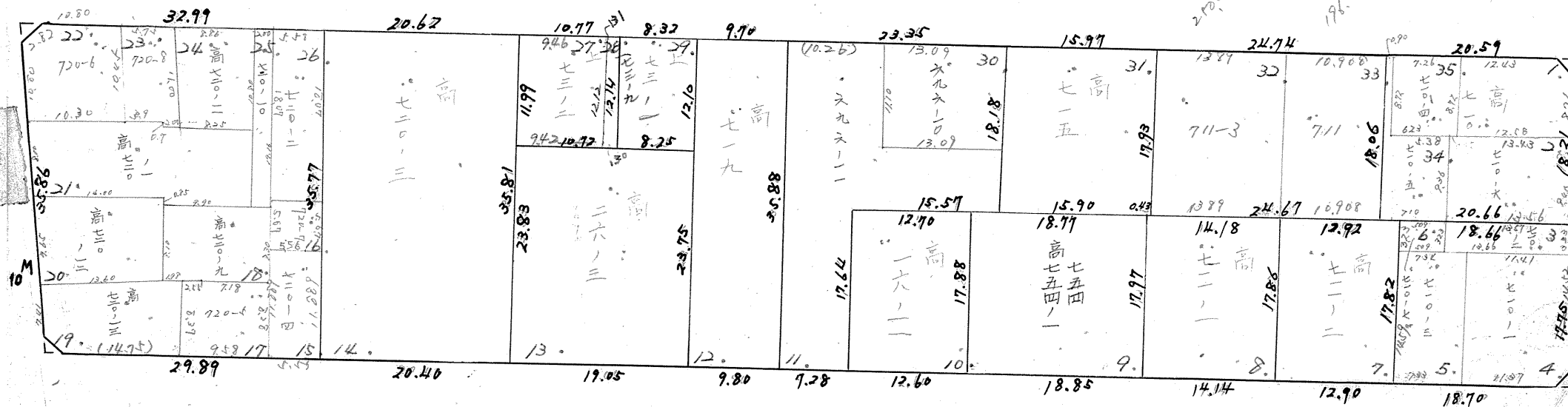
荒田 I 区 40 BL

$$S = \frac{1}{600}$$



8M

2.33 m² = 0.70 坪



6M

1.71 m² = 0.51 坪

