

課長係長測

(分筆後) 確定面積平面図 S = $\frac{1}{600}$

ブロック番号

上荒

41号

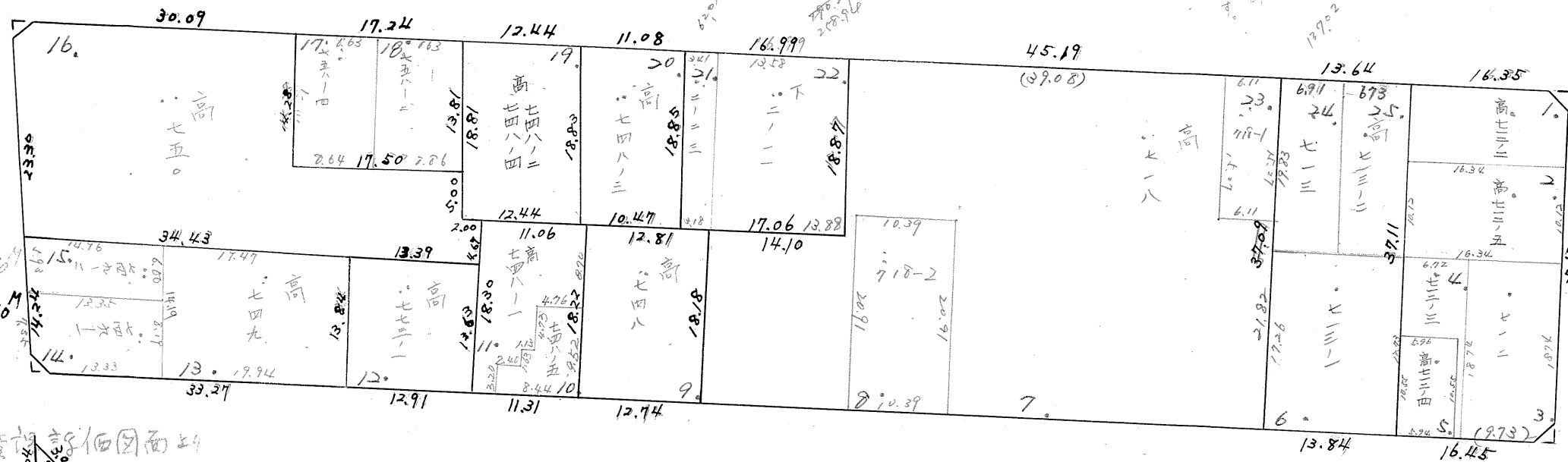
新地名 高麗町丁目 41
年 月 日

荒田工区 41 BL

$2.36 \text{ m}^2 = 0.71 \text{ 坪}$

$S = \frac{1}{600}$

$2.05 \text{ m}^2 = 0.62 \text{ 坪}$



国境線部個図面上

$713 \text{ m}^2 = 0.63 \text{ 坪}$

$2.25 \text{ m}^2 = 0.68 \text{ 坪}$

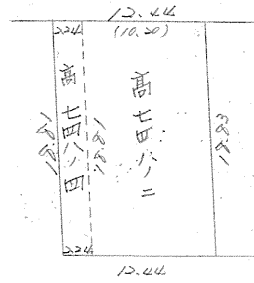
この図面等は、土地区画整理事業に関する参考資料として提供しています。
 ○図面等は換地処分時のものであり、現在の状況とは異なる場合があります。
 ○図面等によって、境界等が確定されるものではありません。

| | | | | | | | |
|---|---|---|---|---|---|---|---|
| 課 | 長 | 係 | 長 | 測 | 量 | 士 | 係 |
| | | | | | | | |

(分 筆 後)
 確定面積平面図 S = $\frac{1}{\quad}$

ブロック番号 荒 41 号

新地名 町 丁目
 高麗 41
 年 月 日



この図面等は、土地区画整理事業に関する参考資料として提供しています。
 ○図面等は換地処分時のものであり、現在の状況とは異なる場合があります。
 ○図面等によって、境界等が確定されるものではありません。