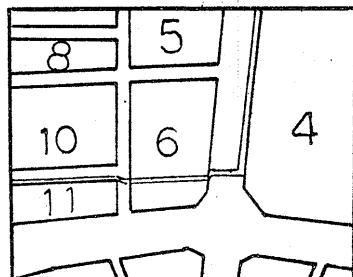


課長	係長	測量士	系

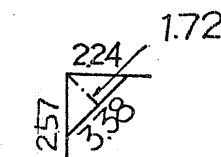
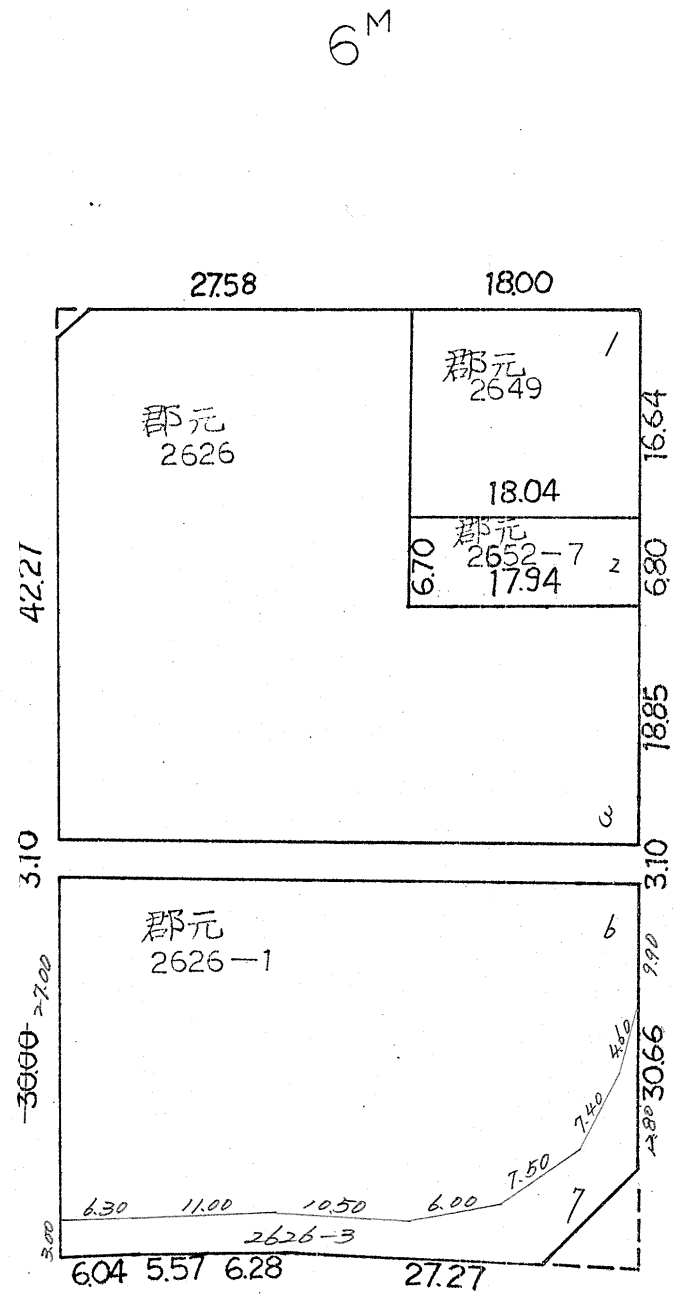
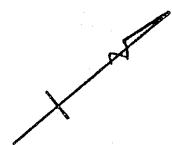
(分 筆 後)
 確定面積平面図 $S = \frac{1}{600}$

ブロック番号 宇宿 6 号

新地名 町 丁目
 年 月 日

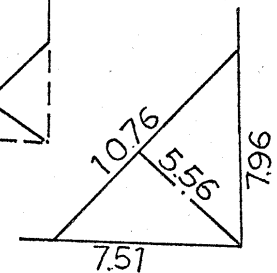
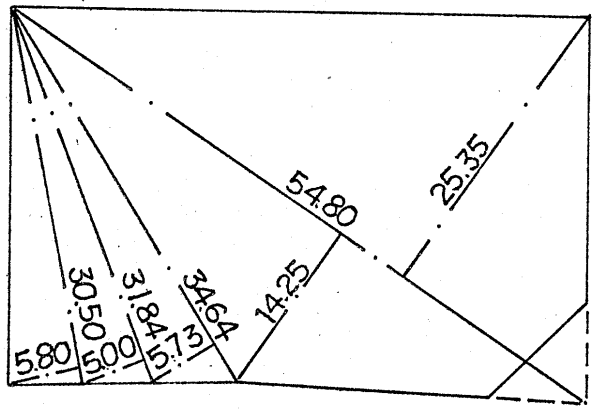
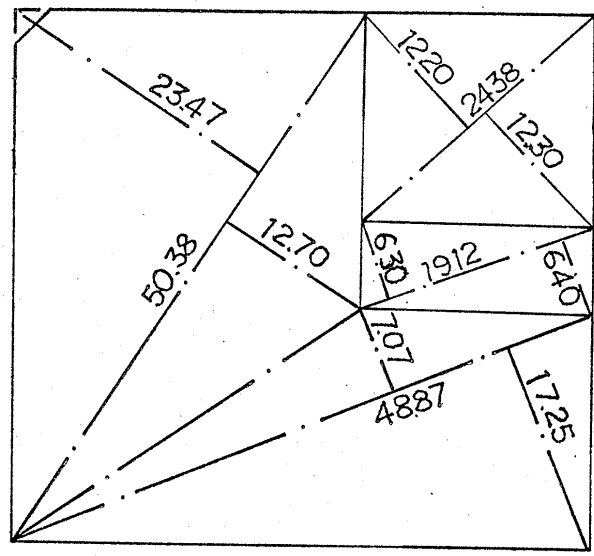


この図面等は、土地区画整理事業に関する参考資料として提供しています。
 ○図面等は換地処分時のものであり、現在の状況とは異なる場合があります。
 ○図面等によって、境界等が確定されるものではありません。

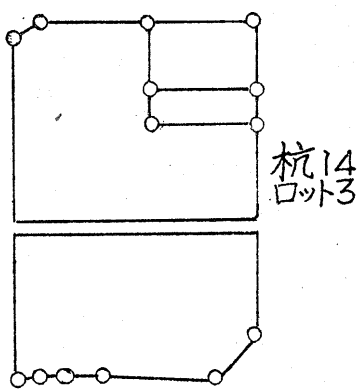


291 m²

27^M



2991



課長	係長	測量士	系

確定面積平面図 $S = \frac{1}{600}$

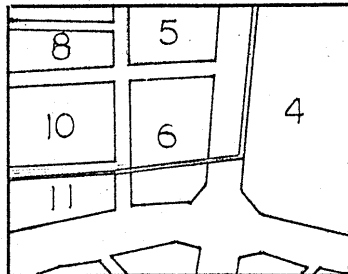
ブロック番号 字着

6 号

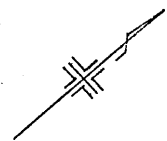
新地名 町 丁目
郡元三丁目

2

52年 2月 21日



0.56.11.2 下栗氏より

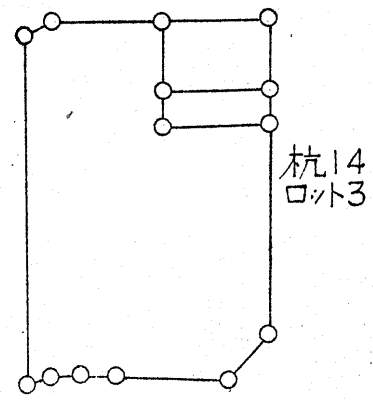
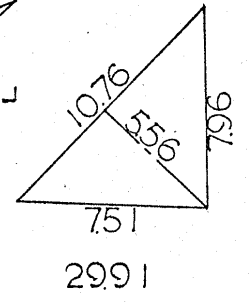
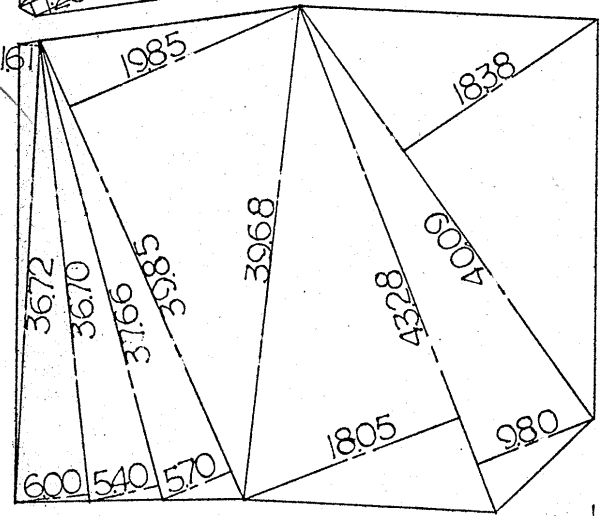
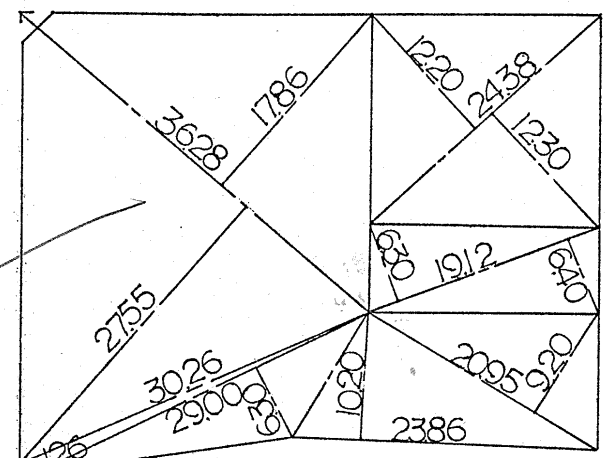
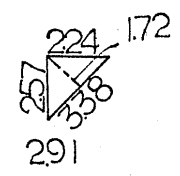
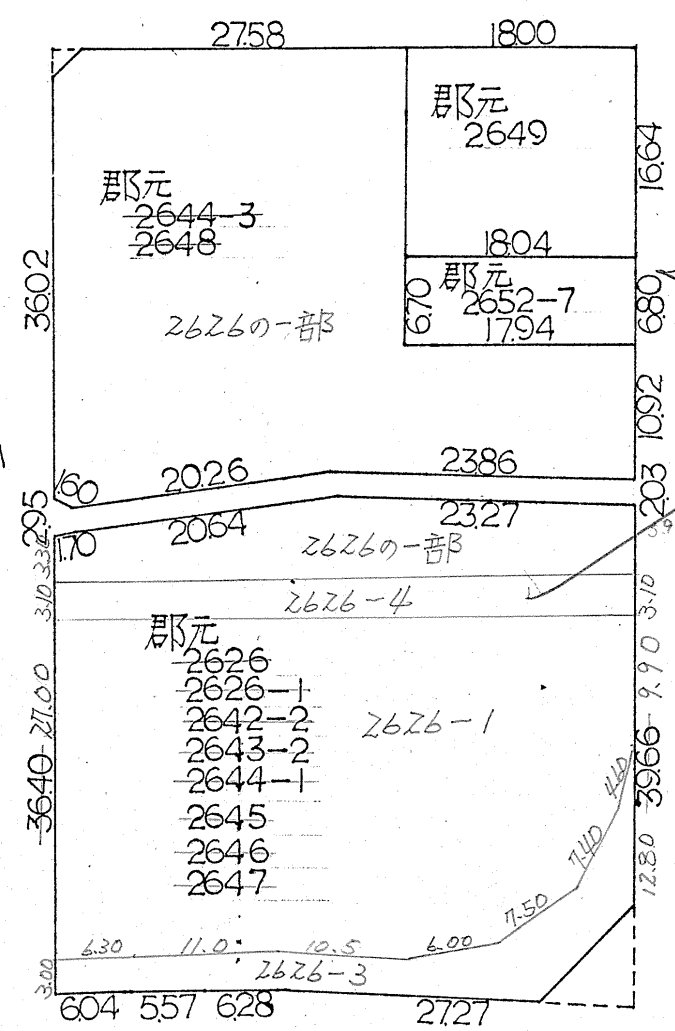


6M

6M

27M

27M

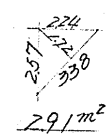


この図面等は、土地区画整理事業に関する参考資料として提供しています。
 ○図面等は換地処分時のものであり、現在の状況とは異なる場合があります。
 ○図面等によって、境界等が確定されるものではありません。

宇治工区 6B.L

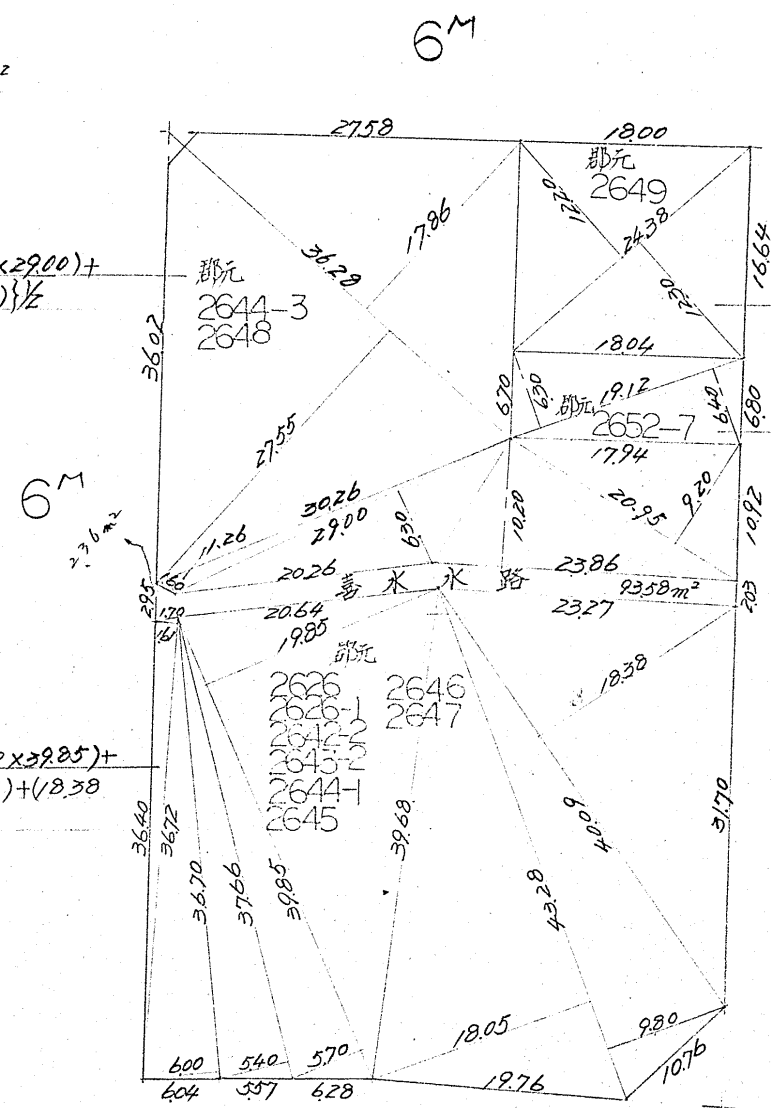
52年2月21日

参考



$$\frac{\{(17.86 \times 36.28) + (27.55 \times 36.28) + (1.26 \times 30.26) + (6.30 \times 29.00) + \dots - (10.20 \times 23.86) + (9.20 \times 20.95) - (1.72 \times 33.8)\}}{2} = 1149.3004 \text{ m}^2 = 1149.30 \text{ m}^2$$

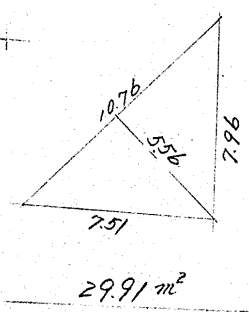
$$\frac{\{(1.61 \times 36.72) + (6.00 \times 36.70) + (5.40 \times 37.66) + (5.70 \times 39.85) + \dots - (1.85 \times 39.85) + (1.85 \times 43.28) + (9.80 \times 43.28) + (1.838 \times 40.09)\}}{2} = 1721.52645 = 1721.52 \text{ m}^2$$



$$\frac{1}{2}(12.20 + 12.30) \times 24.38 = 298.655 = 298.65 \text{ m}^2$$

$$\frac{1}{2}(6.30 + 6.40) \times 19.12 = 121.412 = 121.41 \text{ m}^2$$

137.51m²



この図面等は、土地区画整理事業に関する参考資料として提供しています。
 ○図面等は換地処分時のものであり、現在の状況とは異なる場合があります。
 ○図面等によって、境界等が確定されるものではありません。