

| | | | | | |
|---|---|---|---|-----|---|
| 課 | 長 | 係 | 長 | 測量士 | 係 |
| | | | | | |

(分 筆 後)
 確定面積平面図 $S = \frac{1}{600}$

ブロック番号

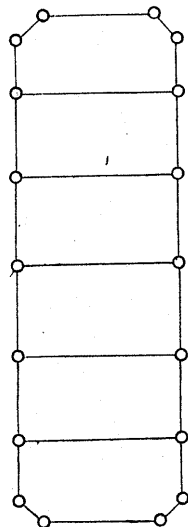
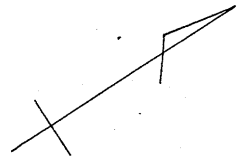
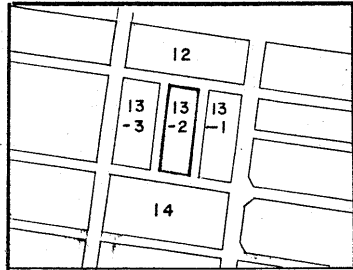
守宿

13-2号

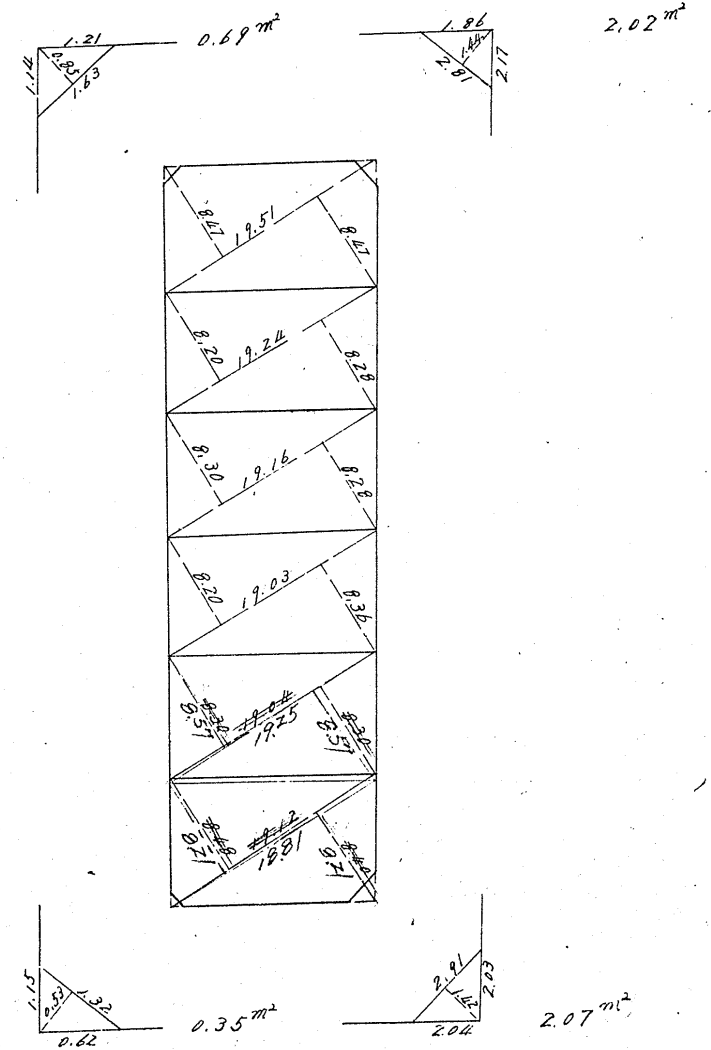
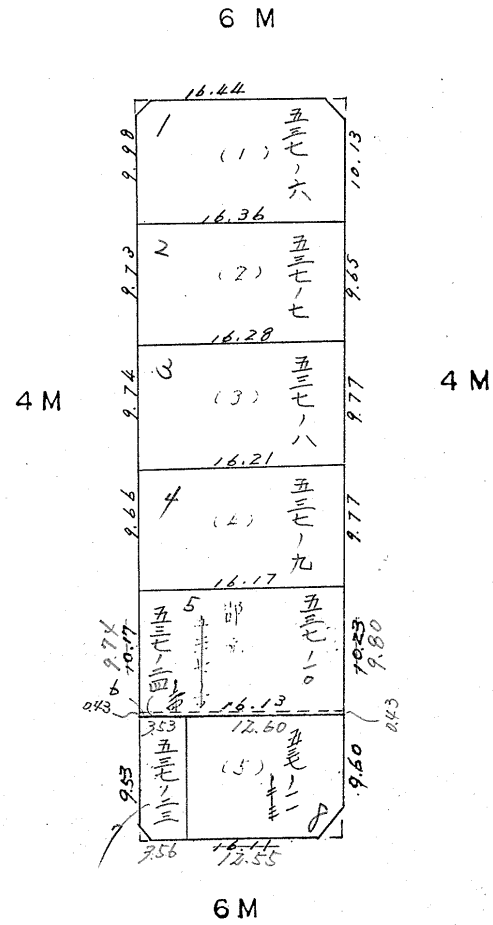
新地名 町 丁目
 郡元三丁目

11

年 月 日



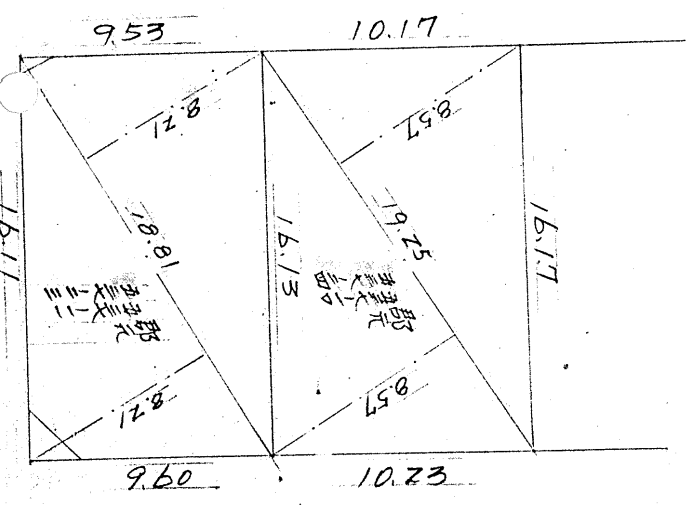
杭 18
 ロツト 6



この図面等は、土地区画整理事業に関する参考資料として提供しています。
 ○図面等は換地処分時のものであり、現在の状況とは異なる場合があります。
 ○図面等によって、境界等が確定されるものではありません。

854.18

164.73



守箱工区 13~2 BL

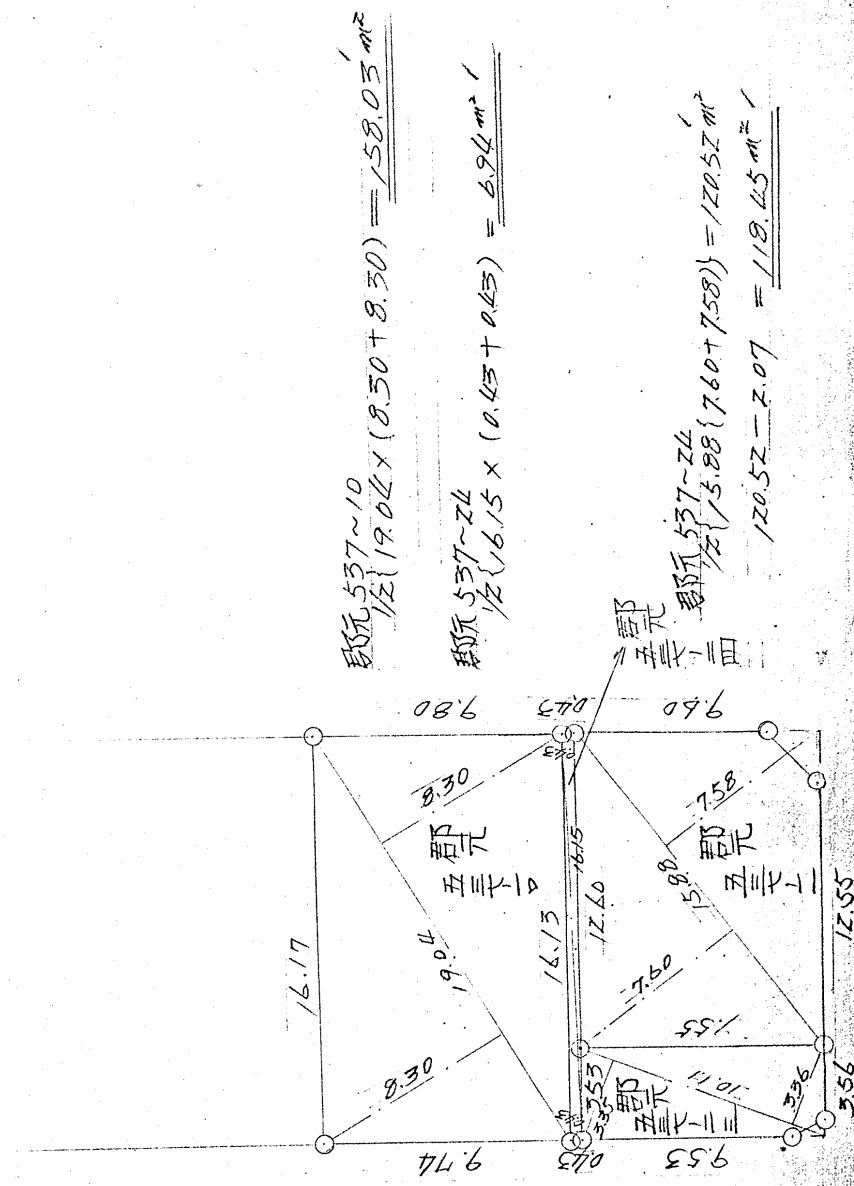
$$\frac{1}{2} \{ 18.81 \times (0.21 + 8.21) \} = 154.43$$

$$154.43 - (0.35 + 2.07) = 152.01 \text{ m}^2$$

$$\frac{1}{2} \{ 19.25 \times (0.57 + 8.57) \} = 164.97 \text{ m}^2$$

この図面等は、土地区画整理事業に関する参考資料として提供してあります。
 ○図面等は換地処分時のものであり、現在の状況とは異なる場合があります。
 ○図面等によって、境界等が確定されるものではありません。

守箱工区 13~2 BL
縮尺 300分



$$\frac{1}{2} \{ 10.11 \times (3.35 + 3.36) \} = 33.91 \text{ m}^2$$

$$33.91 - 0.35 = 33.56 \text{ m}^2$$

$$\frac{1}{2} \{ 19.02 \times (8.30 + 8.30) \} = 158.03 \text{ m}^2$$

$$\frac{1}{2} \{ 16.15 \times (0.43 + 0.43) \} = 6.94 \text{ m}^2$$

$$\frac{1}{2} \{ 10.11 \times (3.35 + 3.36) \} = 33.91 \text{ m}^2$$

$$33.91 - 0.35 = 33.56 \text{ m}^2$$