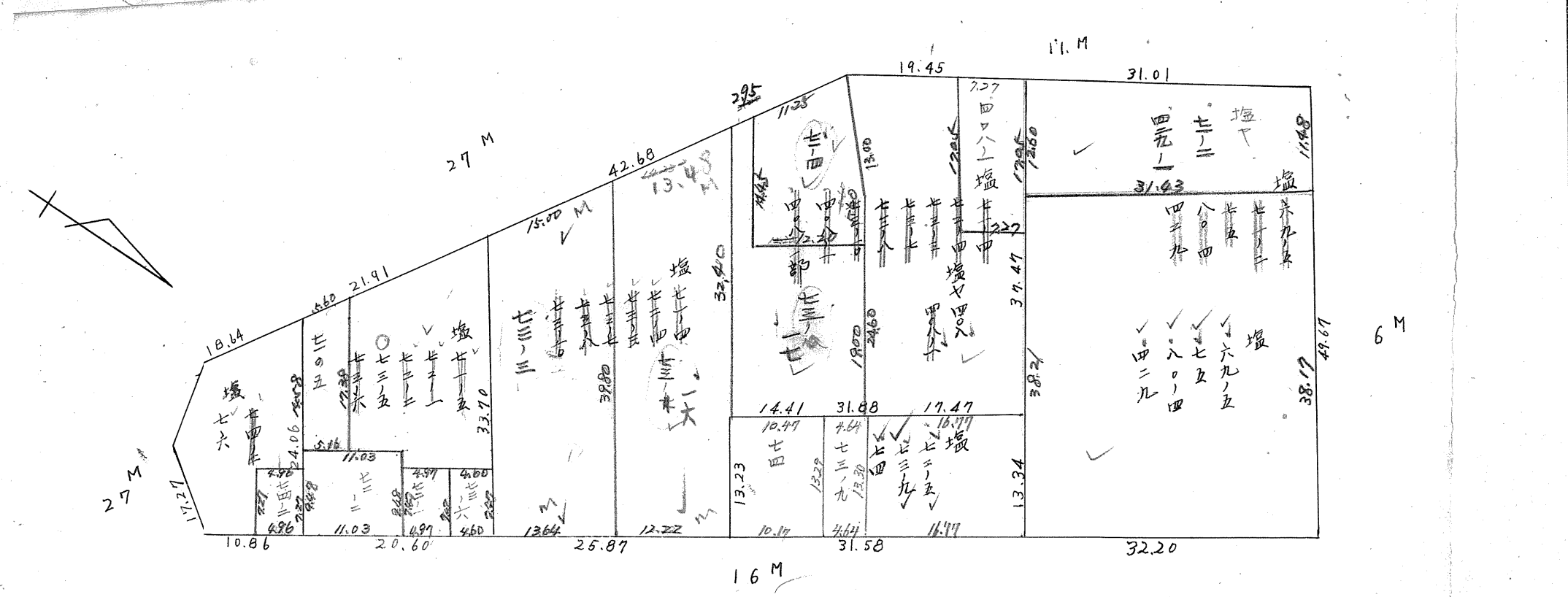
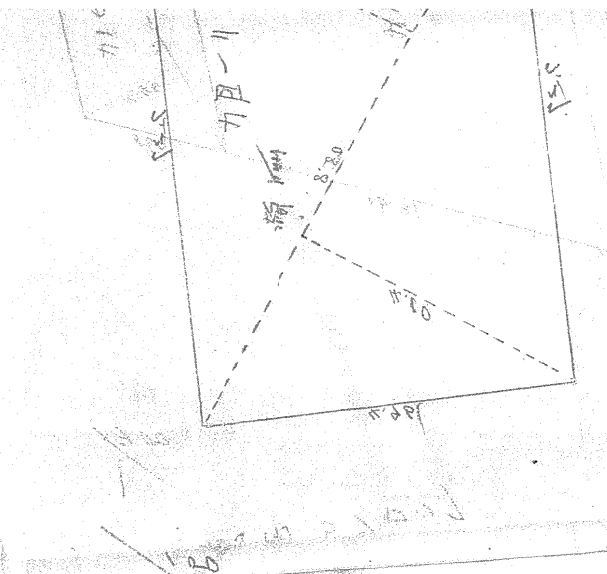


課長

100'00 - 20 = 125'00
108
年 月 日

$(10.08 \times 4.08) + (10.08 \times 4.08) = 84.17$
 $84.17 \times 1.07 = 90.17$
 $(31.0 \times 3.8) + (31.0 \times 3.8) = 238.4$
 $238.4 \times 1.07 = 255.08$
 $(18.34 \times 1.1) + (18.34 \times 1.1) = 40.34$
 $40.34 \times 1.07 = 43.16$



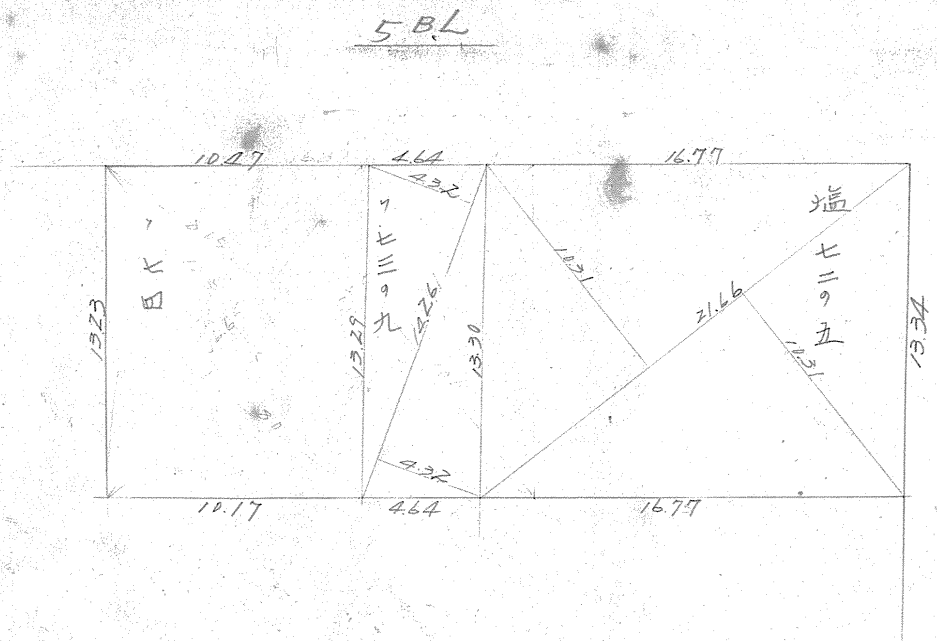
この図面等は、土地区画整理事業に関する参考資料として提供しています。
○図面等は換地処分時のものであり、現在の状況とは異なる場合があります。
○図面等によって、境界等が確定されるものではありません。

課長	係長	測量士	係

(分筆後)
確定面積平面圖 $S = 1$

ブロック番号 **城南** 号

新地名 町 丁目
年 月 日



塙x
72.95
 $\frac{1}{2}(10.31 + 10.31) \times 21.66 = 223.31 \text{ m}^2 = 67.55 \text{ 坪}$

73.99
 $\frac{1}{2}(4.32 + 4.32) \times 14.26 = 61.60 \text{ m}^2 = 18.63 \text{ 坪}$

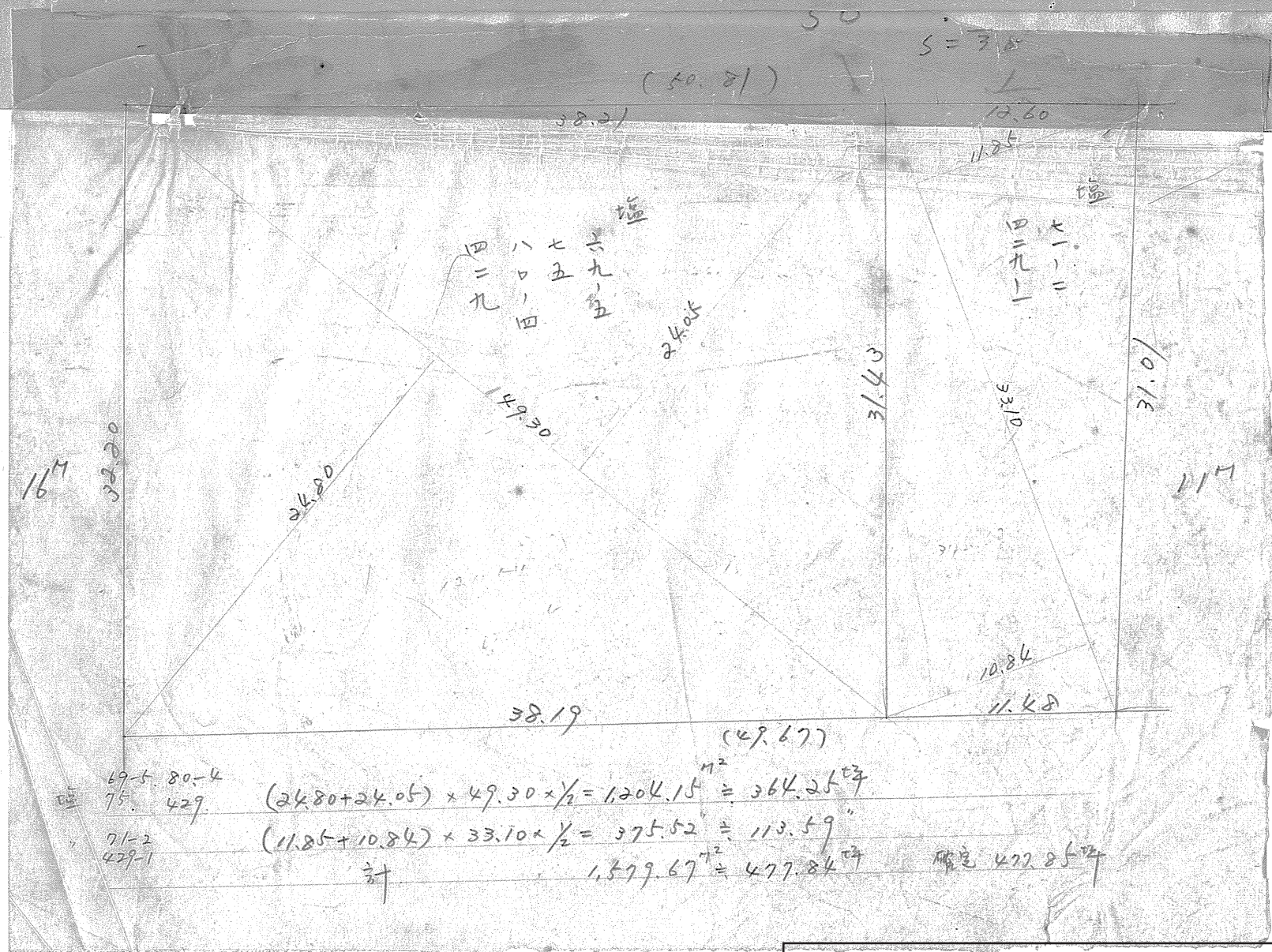
74
 $126.58 - 86.18 = 40.40 \text{ 坪}$

この図面等は、土地区画整理事業に関する参考資料として提供しています。
 ○図面等は換地処分時のものであり、現在の状況とは異なる場合があります。
 ○図面等によって、境界等が確定されるものではありません。

分筆後
確定面積平面圖 S =

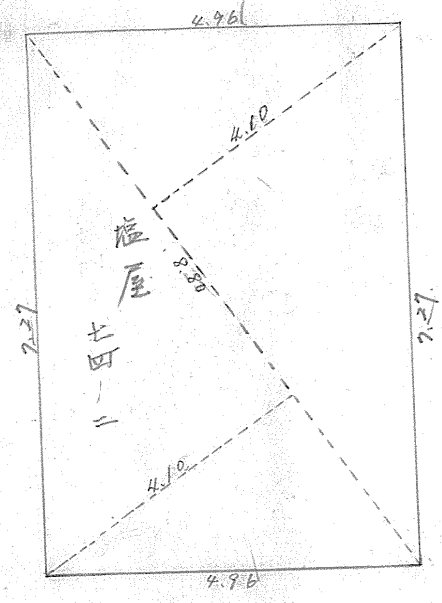
ブロック番号 城南 号

新地名 町 丁目
年 月 日



この図面等は、土地区画整理事業に関する参考資料として提供しています。
 ○図面等は換地処分時のものであり、現在の状況とは異なる場合があります。
 ○図面等によって、境界等が確定されるものではありません。

③ 150.5
 $(108 \times 408) + (804 \times 804) \times \frac{1}{2} = 3107$
 $(880 \times 388) + (811 \times 388) \times \frac{1}{2} = 1036$



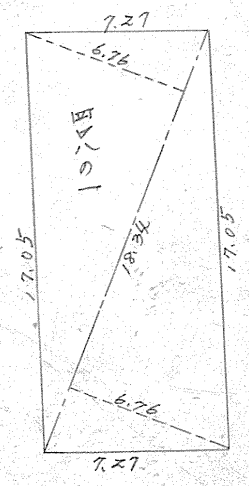
塩屋 74-2
 $(4.10 + 4.10) \times 8.80 \times \frac{1}{2} = 36.08 \text{ M}^2$
 $\approx 10.91 \text{ 坪}$
 塩屋 76
 $81.07 - 10.91 = 70.16 \text{ 坪}$

城南 5 フロップ

$\frac{1}{300}$

塩屋 408 の 1
 $(18.34 \times 6.76) + (18.34 \times 6.76) \times \frac{1}{2}$
 $= 123.98$
 $\approx 37.50 \text{ 坪}$

塩屋 408
 $196.90 - 37.50 = 159.40 \text{ 坪}$



この図面等は、土地区画整理事業に関する参考資料として提供しています。
 ○図面等は換地処分時のものであり、現在の状況とは異なる場合があります。
 ○図面等によって、境界等が確定されるものではありません。