

宇宿工区 49号

1/500

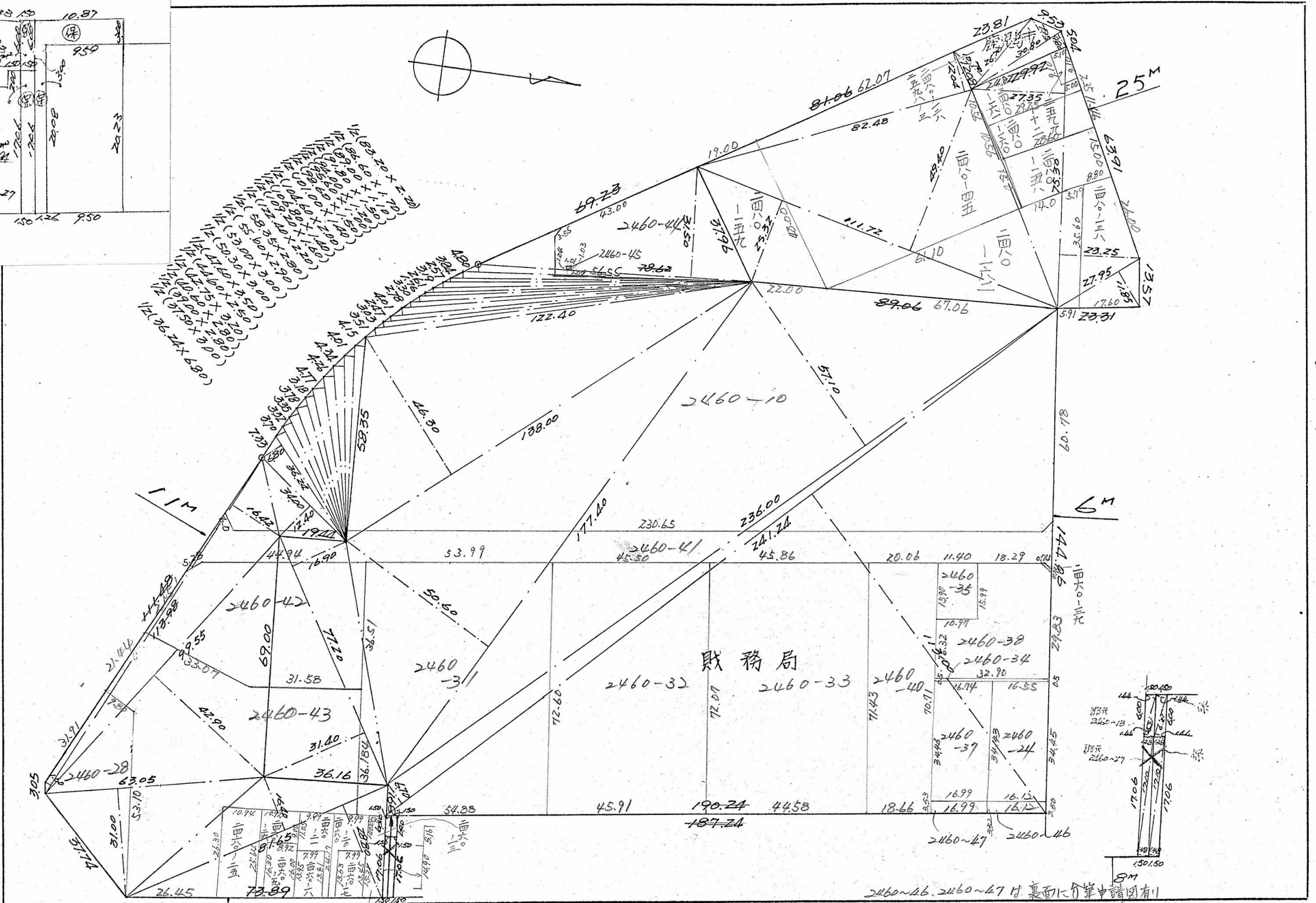
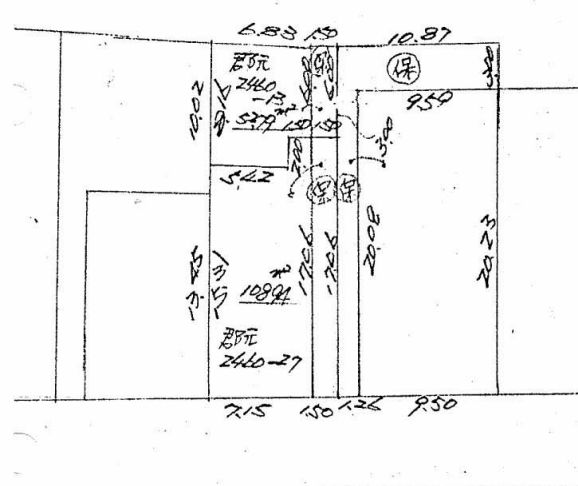
測量士	係

(分 筆 後)

確定面積平面図 S = 1/1,200

この図面等は、土地区画整理事業に関する参考資料として提供しています。  
 ○図面等は換地処分時のものであり、現在の状況とは異なる場合があります。  
 ○図面等によって、境界等が確定されるものではありません。

ブロック番号 宇宿 49号 地名 真砂本町 3  
 年 月 日



2460-46、2460-47は裏面に分筆申請有り



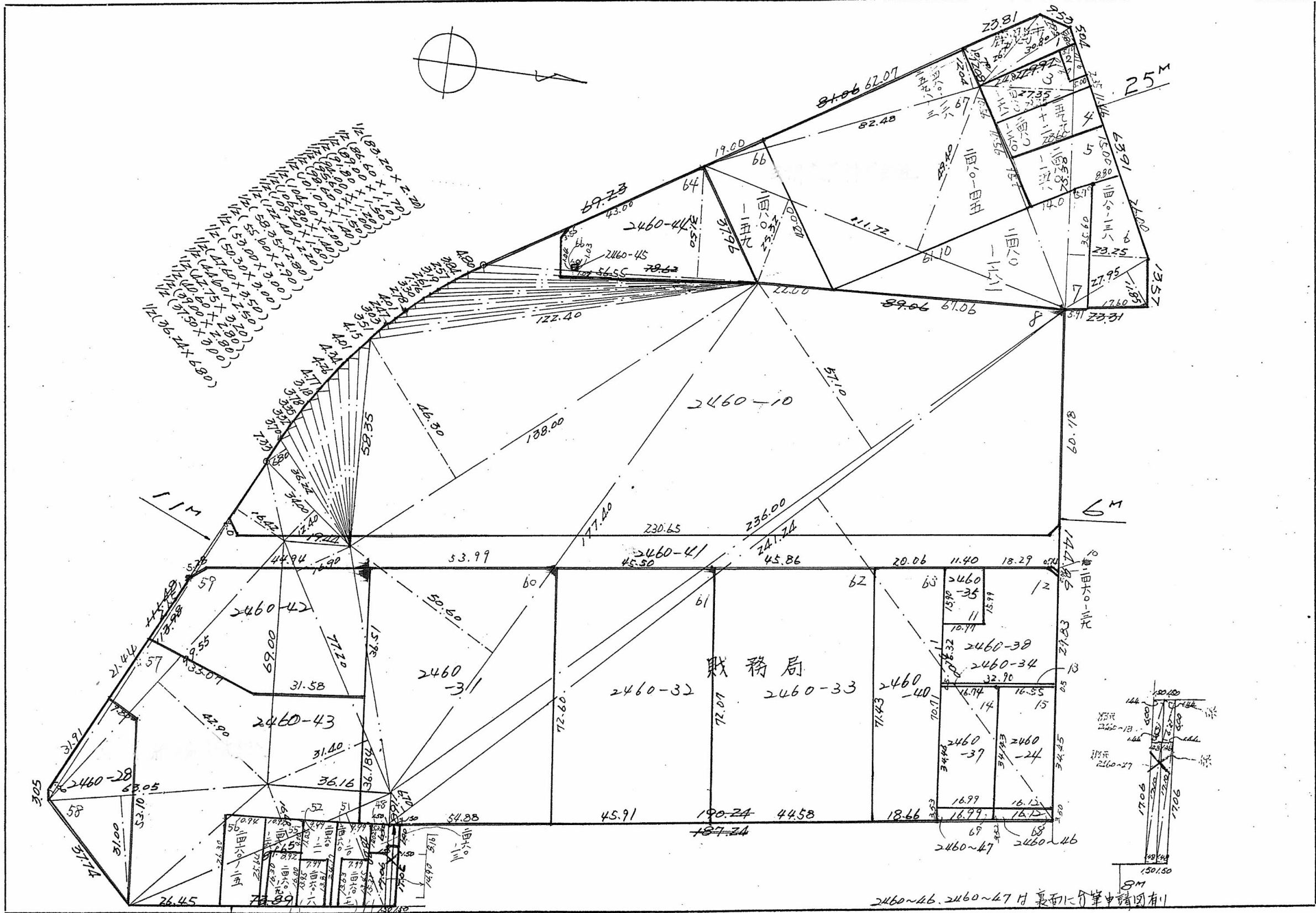
この図面等は、土地区画整理事業に関する参考資料として提供しています。  
 ○図面等は換地処分時のものであり、現在の状況とは異なる場合があります。  
 ○図面等によって、境界等が確定されるものではありません。

# 確定面積平面図 $S = \frac{1}{1,200}$

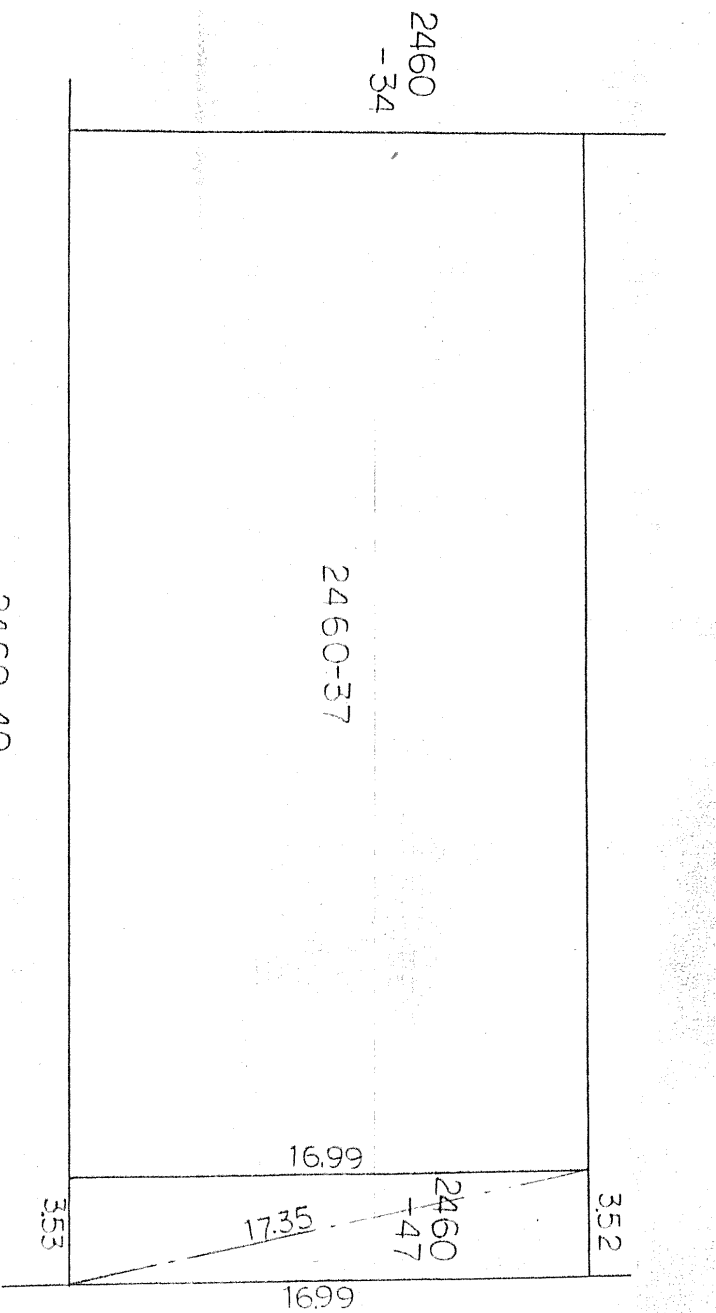
ブロック番号 甲指

49号

新地名 町丁目  
 真砂本町 3  
 年 月 日



この図面等は、土地区画整理事業に関する参考資料として提供しています。  
 ○図面等は換地処分時のものであり、現在の状況とは異なる場合があります。  
 ○図面等によって、境界等が確定されるものではありません。



$$S = \frac{1}{2} \times 471,873.5$$

S. 56. 10. 23.

図面上 数字の誤差あり。  
 清算課 有村氏の指示により 申請書のとおり  
 変更した。  
 同意書不用との事。

2460-47

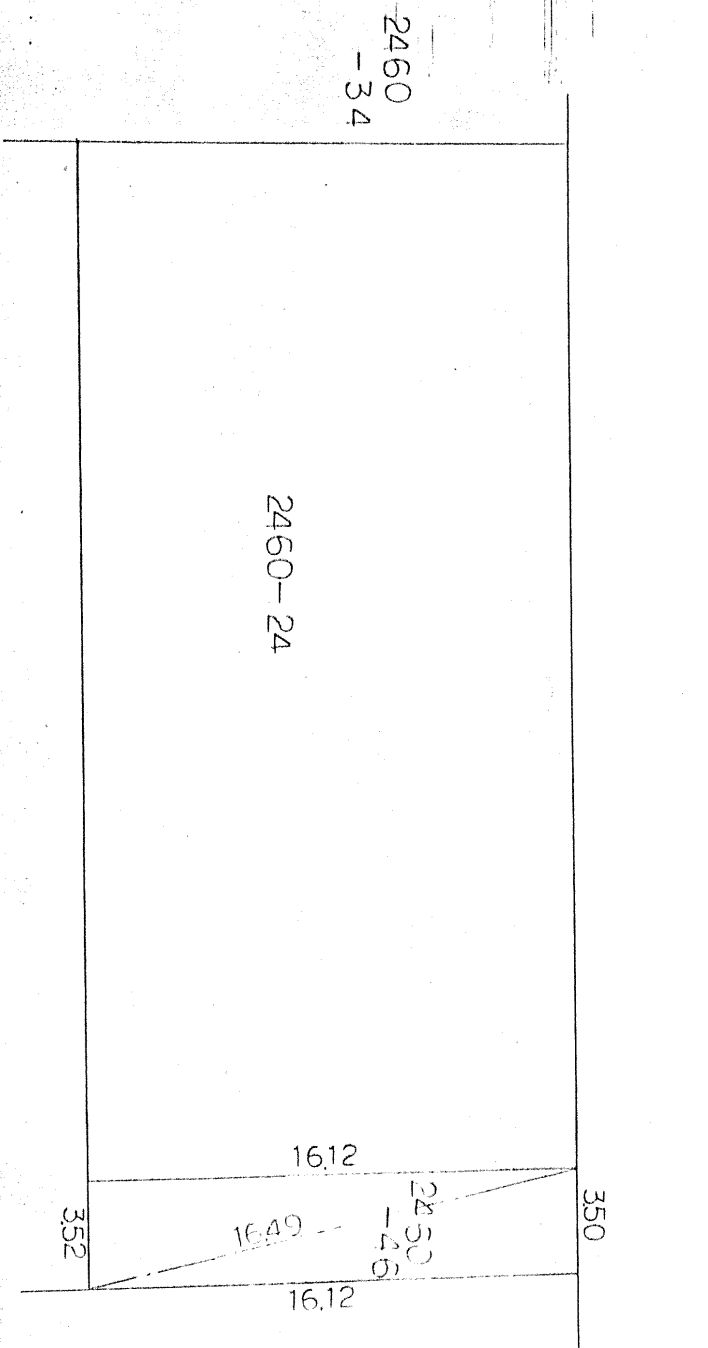
$$\frac{1}{2} (353 + 17.35 + 16.99) = 18.935$$

$$\sqrt{18935 \times 15.405 \times 1.585 \times 1.945} = 29,987.3$$

$$\frac{1}{2} (3.52 + 17.35 + 16.99) = 18.93$$

$$\sqrt{1893 \times 15.41 \times 1.58 \times 1.94} = 29,902.3$$

計 59.88



$$S = \frac{1}{2} \times 461,840$$

2460-46

$$\frac{1}{2} (352 + 1649 + 16.12) = 18.065$$

$$\sqrt{18065 \times 14.545 \times 1.575 \times 1.945} = 28,371.0$$

$$\frac{1}{2} (350 + 1649 + 16.12) = 18.055$$

$$\sqrt{18055 \times 14.555 \times 1.565 \times 1.935} = 28,209.9$$

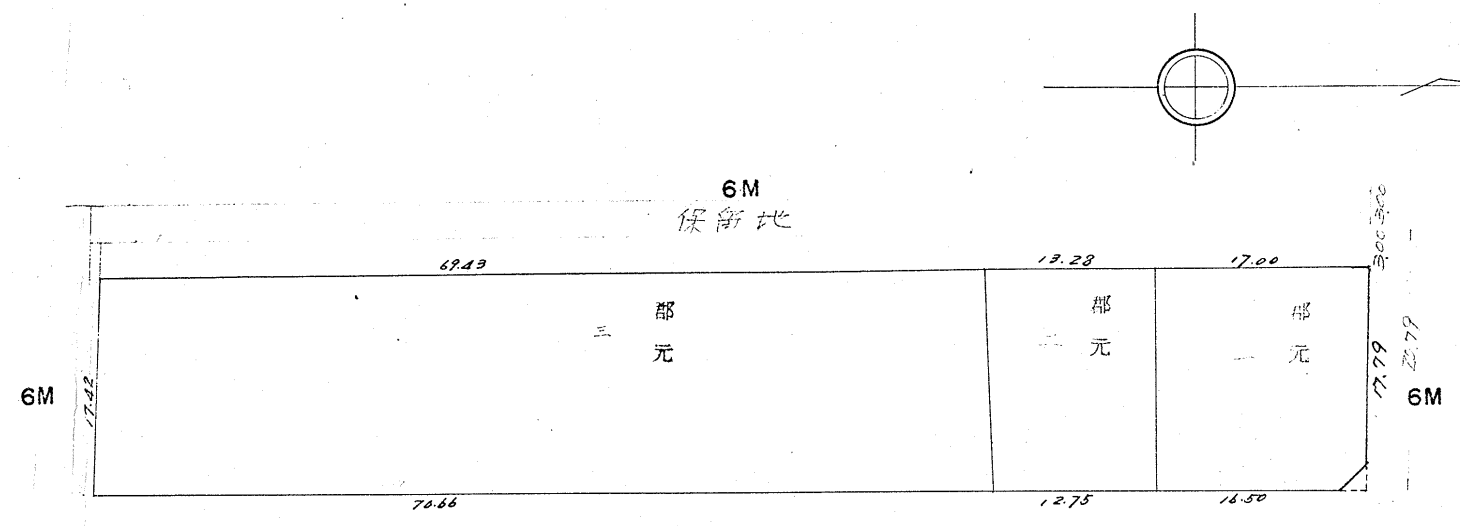
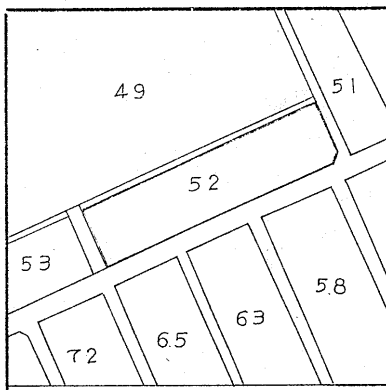
計 6.58

課	長	係	長	測量士	係

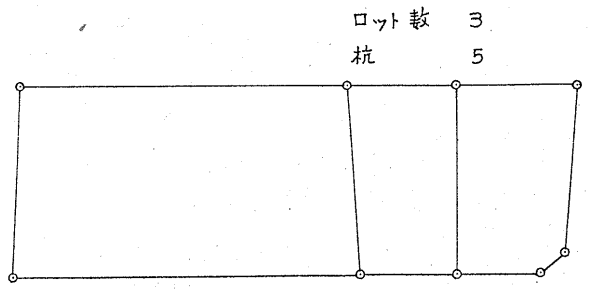
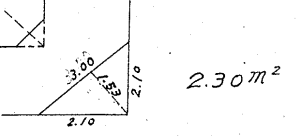
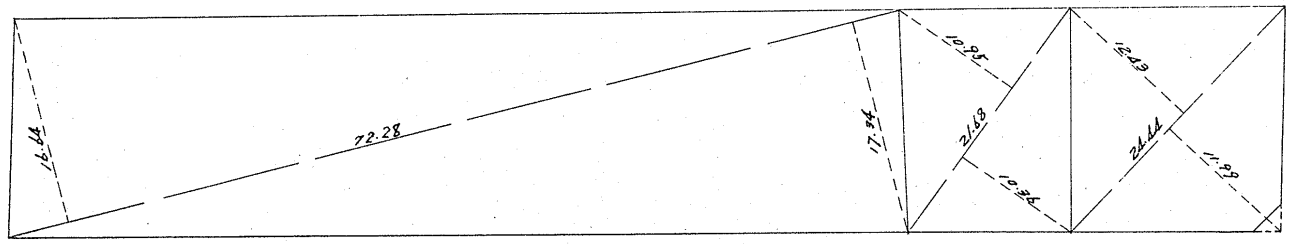
(分 筆 後)  
 確定面積平面図  $S = \frac{1}{600}$

ブロック番号 宇宿 52号

新地名 町 丁目  
 真砂本町 3  
 年 月 日



8M  
 同意書有



この図面等は、土地区画整理事業に関する参考資料として提供しています。  
 ○図面等は換地処分時のものであり、現在の状況とは異なる場合があります。  
 ○図面等によって、境界等が確定されるものではありません。



課	長	係	長	測量士	係

(分 筆 後)

確定面積平面図  $S = \frac{1}{600}$

ブロック番号

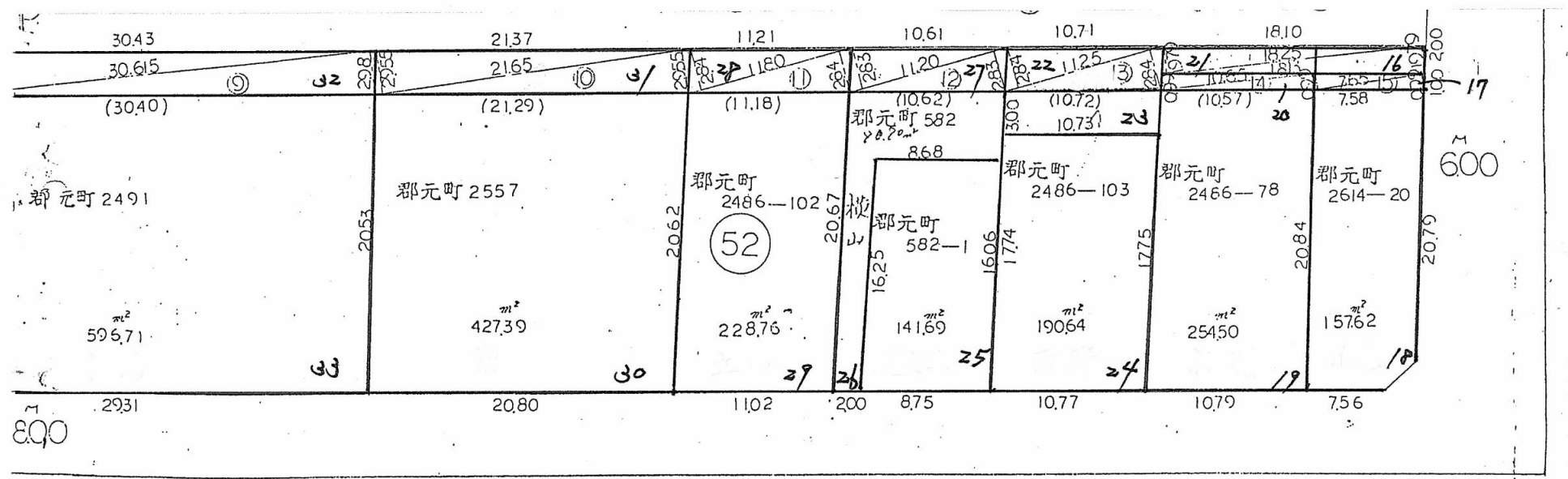
宇宿

52号

新地名 町 丁目

真砂本町 3

年 月 日



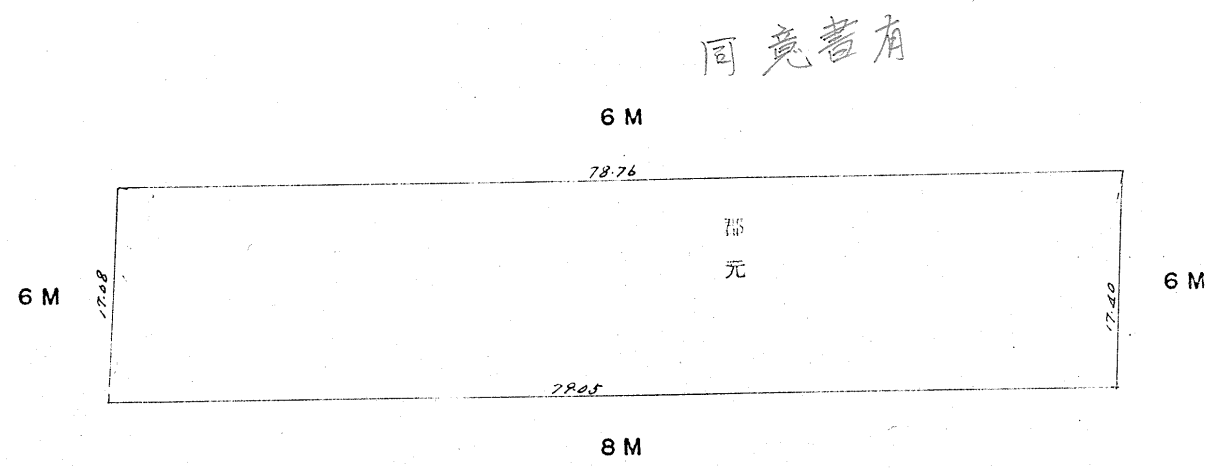
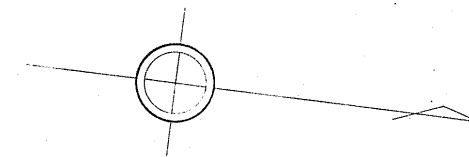
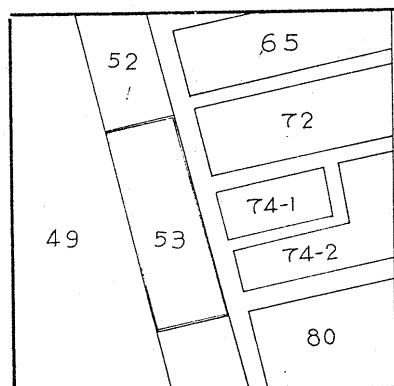
この図面等は、土地区画整理事業に関する参考資料として提供しています。  
 ○図面等は換地処分時のものであり、現在の状況とは異なる場合があります。  
 ○図面等によって、境界等が確定されるものではありません。

課	長	係	長	測量士	係

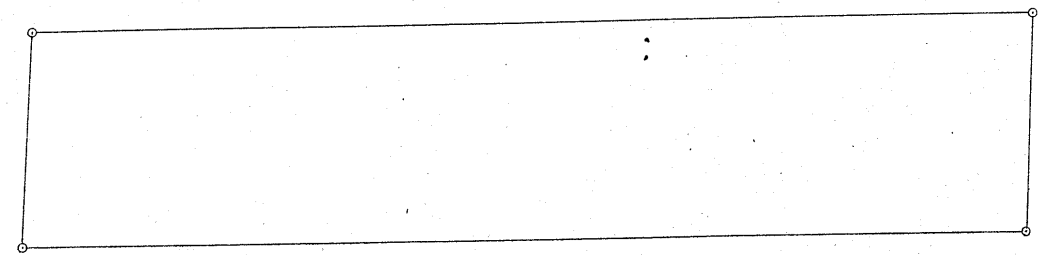
(分 筆 後)  
 確定面積平面図  $S = \frac{1}{600}$

ブロック番号 宇 留

新地名 町 丁目  
 真砂本町 3  
 年 月 日



ロット数 1  
 杭 2



この図面等は、土地区画整理事業に関する参考資料として提供しています。  
 ○図面等は換地処分時のものであり、現在の状況とは異なる場合があります。  
 ○図面等によって、境界等が確定されるものではありません。



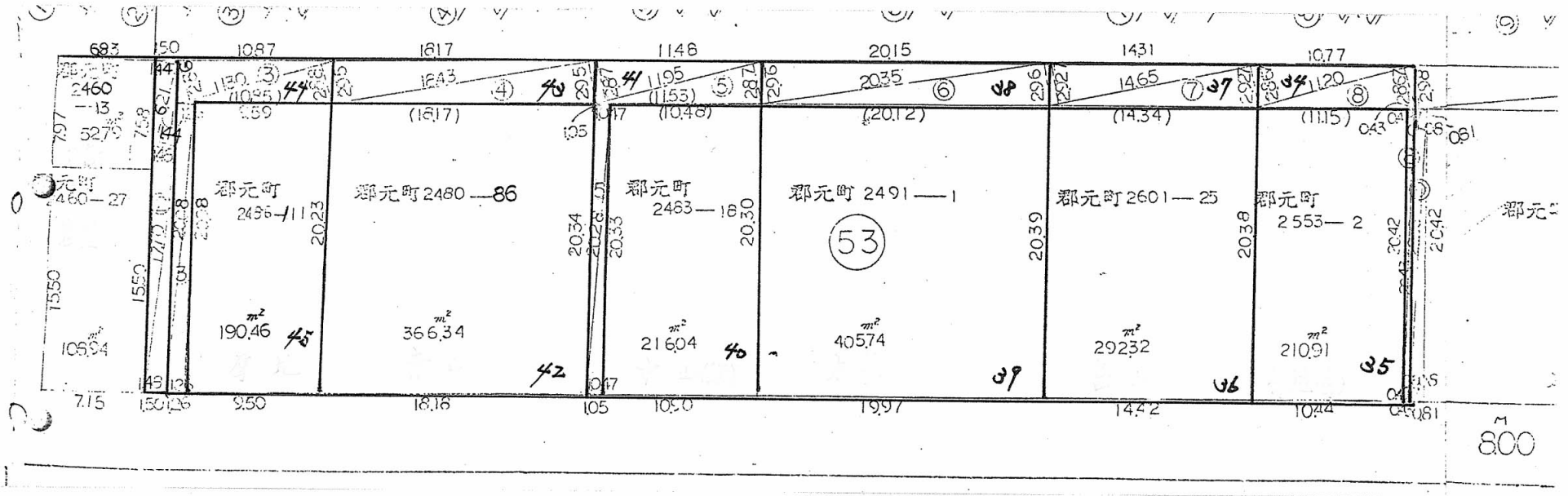
課長	係長	測量士	係

(分筆後)  
 確定面積平面図  $S = \frac{1}{600}$

ブロック番号 宇宿

53号

新地名 町 丁目  
 真砂本町 3  
 年 月 日



この図面等は、土地区画整理事業に関する参考資料として提供しています。  
 ○図面等は換地処分時のものであり、現在の状況とは異なる場合があります。  
 ○図面等によって、境界等が確定されるものではありません。