

分

筆 後)

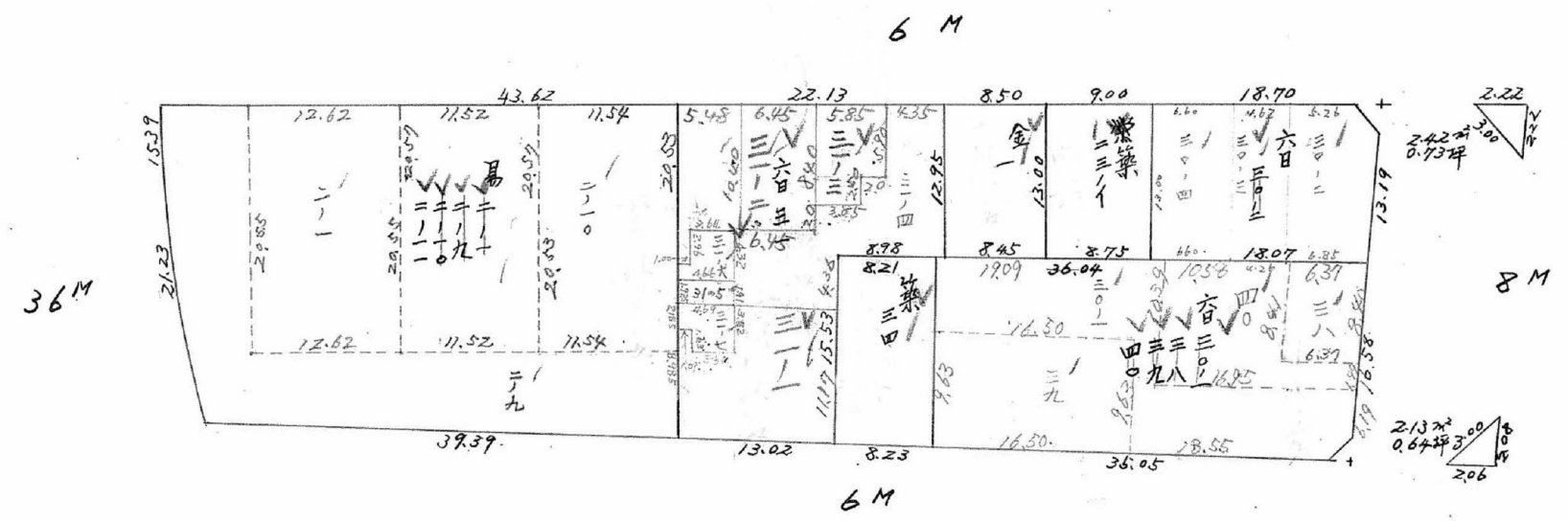
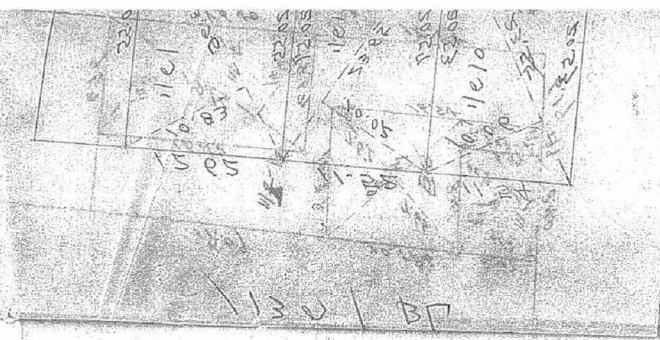
定面積平面図 $S = \frac{1}{600}$

ブロック番号

中 央

77
113-1号

新地名 町 丁目
年 月 日



この図面等は、土地区画整理事業に関する参考資料として提供しています。
○図面等は換地処分時のものであり、現在の状況とは異なる場合があります。
○図面等によって、境界等が確定されるものではありません。

課長	係長	測量士	係

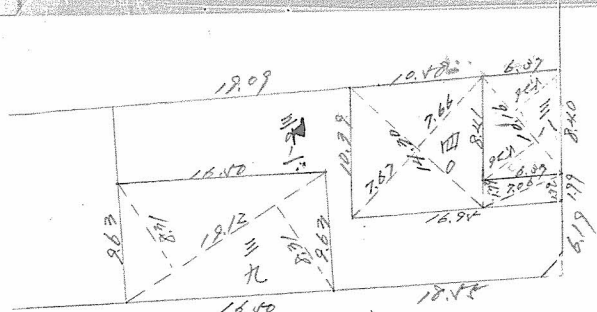
(分 筆 後)
 確定面積平面図 $S = \frac{1}{600}$

ブロック番号 中 央

77
 113~1号

新地名
 町 丁目
 年 月 日

113~1号



- 38. $10.16 \times 1.26 = 12.8016$
- 39. $19.12 \times 8.31 = 158.8972$
- 40. $(7.06 \times 1.79) + \{1 \times 30 \times (7.67 + 2.66)\} \times \frac{1}{2} = 122.25 \times 0.3025 = 36.9844$

この図面等は、土地区画整理事業に関する参考資料として提供しています。
 ○図面等は換地処分時のものであり、現在の状況とは異なる場合があります。
 ○図面等によって、境界等が確定されるものではありません。

分
確

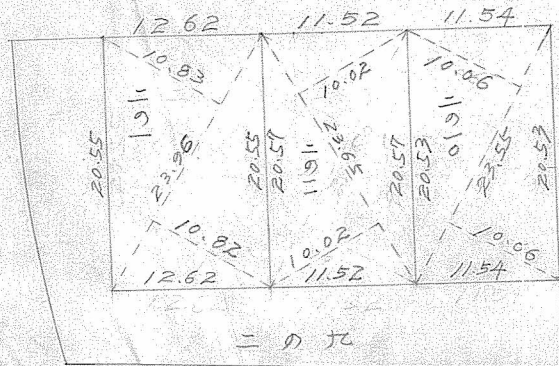
筆 後)
定面積平面図 $S = \frac{1}{600}$

ブロック番号 中
央

77
113~1号

新地名 町 丁目
年 月 日

113の1BL



二の九

Z010 $23.55 \times 10.06 = 236.91 = 71.66$
 Z011 $23.65 \times 10.02 = 236.97 = 71.68$
 Z01 $23.76 \times 10.825 = 257.36 = 78.45$

この図面等は、土地区画整理事業に関する参考資料として提供しています。
 ○図面等は換地処分時のものであり、現在の状況とは異なる場合があります。
 ○図面等によって、境界等が確定されるものではありません。