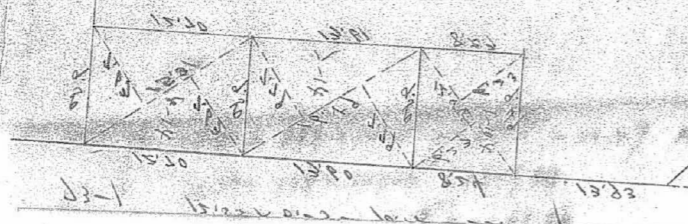
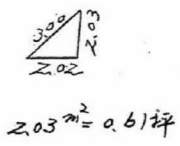
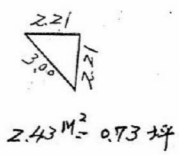
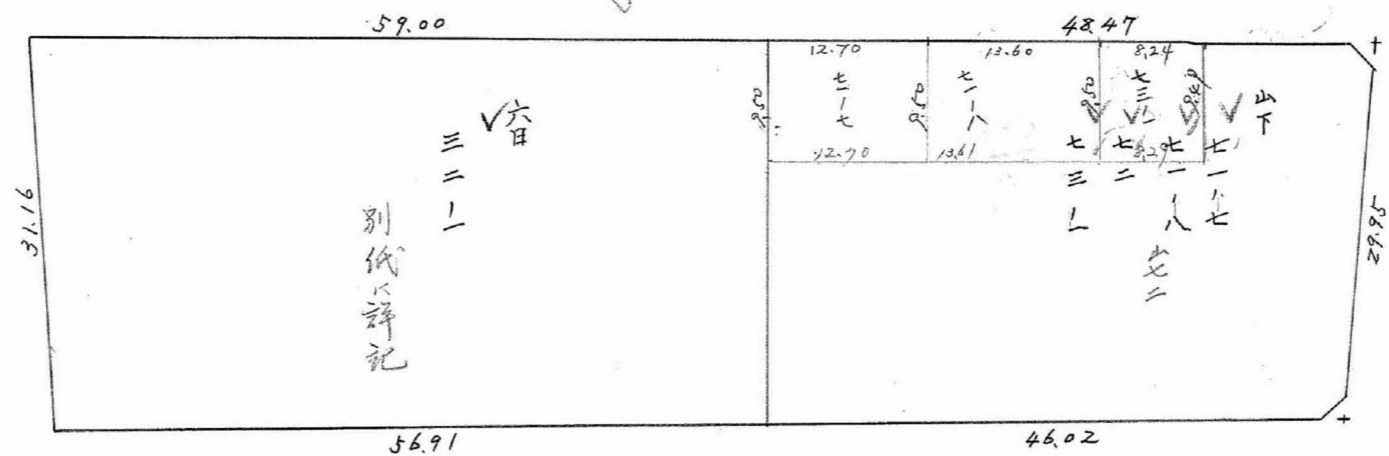


113-2 号

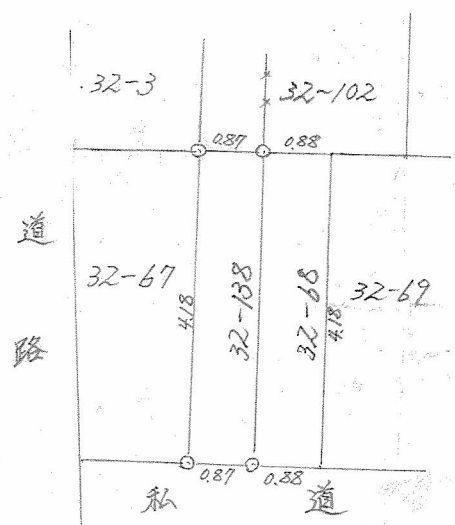


①	②	③	④	⑤	⑥
11	11	11	11	11	11
11	11	11	11	11	11
11	11	11	11	11	11



この図面等は、土地区画整理事業に関する参考資料として提供しています。
 ○図面等は換地処分時のものであり、現在の状況とは異なる場合があります。
 ○図面等によって、境界等が確定されるものではありません。

B 113 ~ 2



1/100



(調査士 伊勢義秀)

分筆後 ④ 参式 参六八	分筆前 参式 参六八	地番 宅地	地目	地積	換地率積	換地率
〇 四〇	〇 四一	〇 六一				5.39.5.20分筆
一〇六	一〇七	二二二				

この図面等は、土地区画整理事業に関する参考資料として提供しています。
 ○図面等は換地処分時のものであり、現在の状況とは異なる場合があります。
 ○図面等によって、境界等が確定されるものではありません。

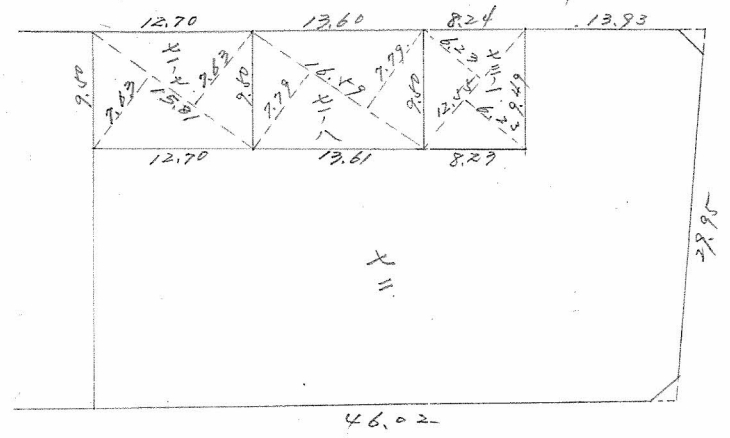
3 113-2

①	②	③	④	⑤	⑥

113-2 号

新地名 町 丁目
 年 月 日

71-7 $15.81 \times 2.63 = 120.63 \text{ m}^2 \times 0.3025 = 36.49 \text{ 坪}$
 71-8 $16.59 \times 2.79 = 129.24 \text{ m}^2 = 39.09 \text{ 坪}$
 73-1 $12.55 \times 6.23 = 78.19 \text{ m}^2 = 23.65 \text{ 坪}$



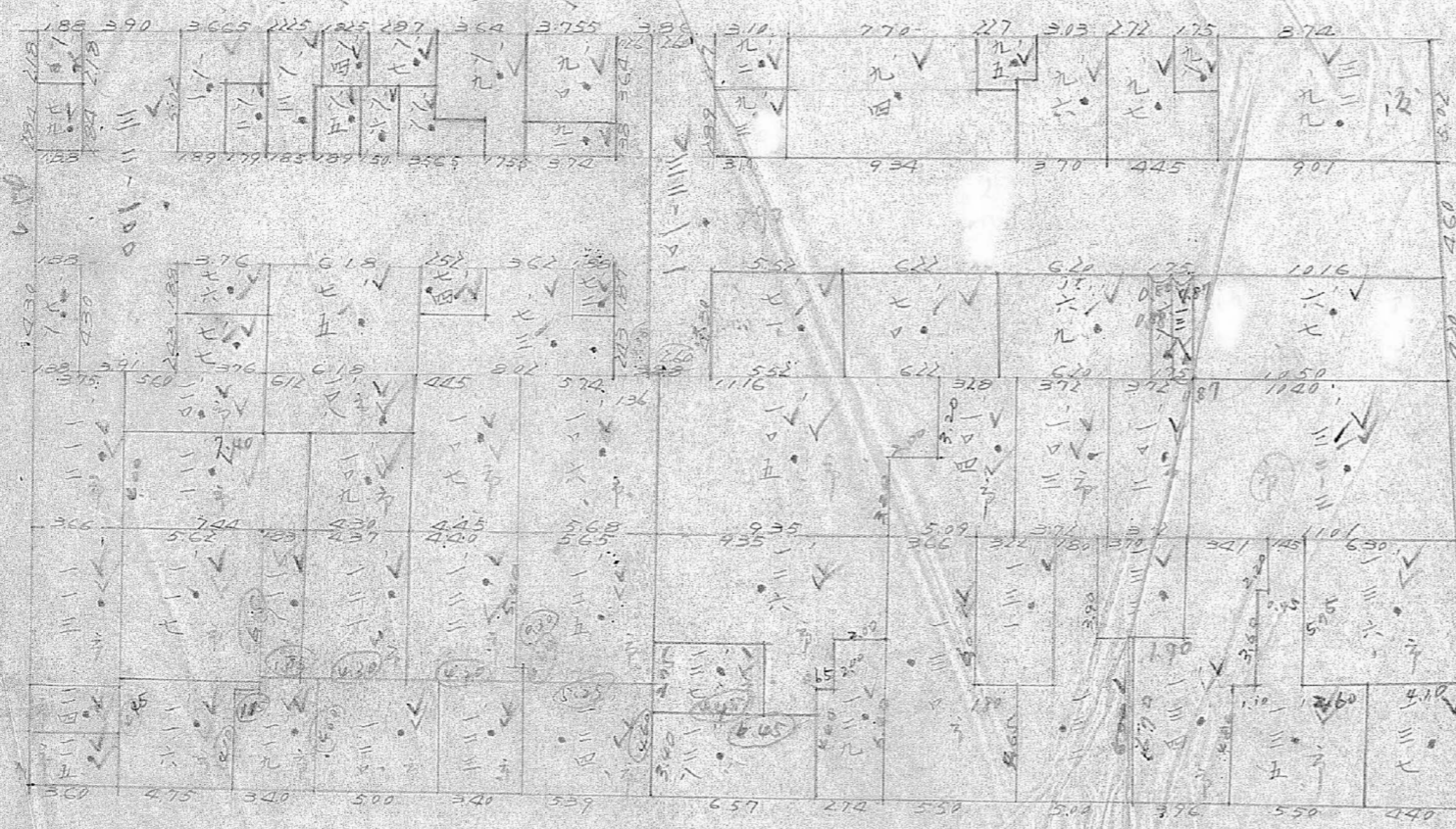
この図面等は、土地区画整理事業に関する参考資料として提供しています。
 ○図面等は換地処分時のものであり、現在の状況とは異なる場合があります。
 ○図面等によって、境界等が確定されるものではありません。

長	俵	長	測	真	土	係

確定面積平面図 S

プロツク番号 113-2 号

新地名 町 丁目
年 月 日



5794
5042
5041

この図面等は、土地区画整理事業に関する参考資料として提供しています。
 ○図面等は換地処分時のものであり、現在の状況とは異なる場合があります。
 ○図面等によって、境界等が確定されるものではありません。

73 33 6.19