

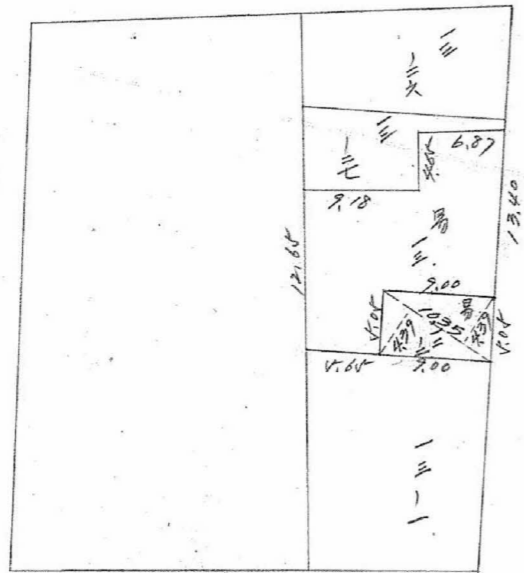
係	長	係	長	測量士	係

(分 筆 後)
確定面積平面図 $S = \frac{1}{600}$

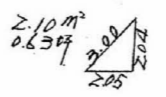
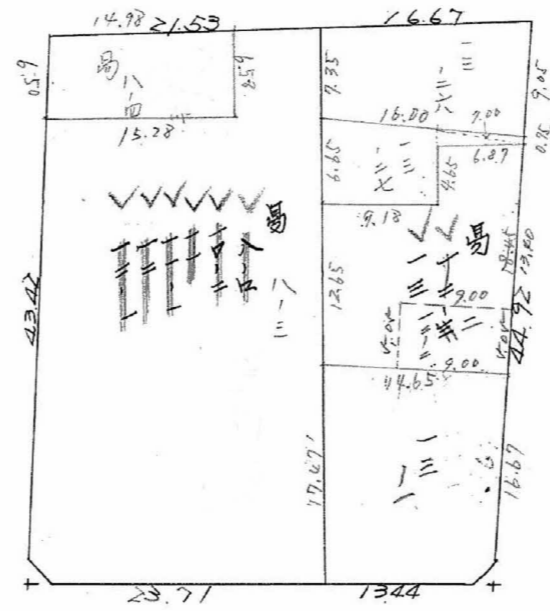
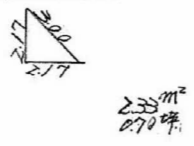
ブロック番号 中 央

116-1 号

新地名 _____ 町 _____ 丁目 _____
 年 _____ 月 _____ 日



畷 12~2, $10.35 \times (4.39 + 4.39) \times \frac{1}{2}$
 $= 41.42 \times 0.302 \approx 12.74 \text{ 坪}$



この図面等は、土地区画整理事業に関する参考資料として提供しています。
 ○図面等は換地処分時のものであり、現在の状況とは異なる場合があります。
 ○図面等によって、境界等が確定されるものではありません。