

(分筆後)
確定面積平面図

ブロック番号

中央

60号

新地名

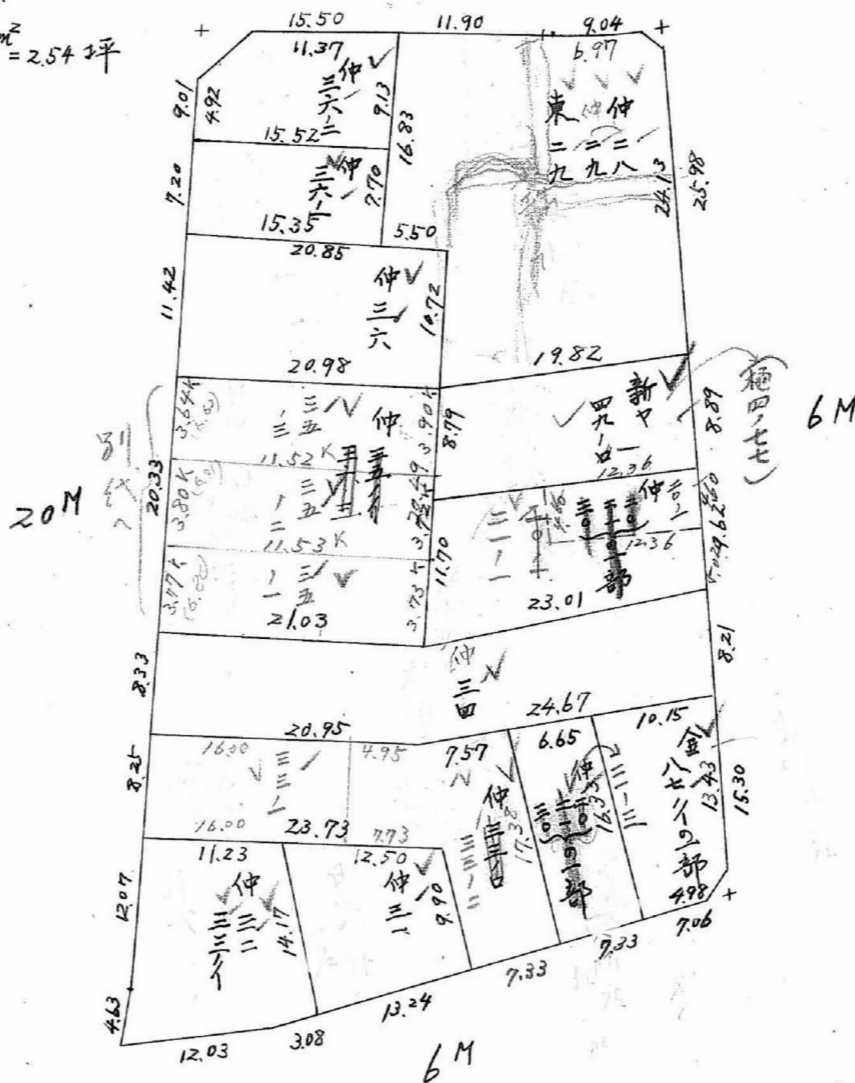
町 丁目

年 月 日

$12.18 \times 4.51 = 54.83 \text{ m}^2$

4.13
 6.00
 $8.40 \text{ m}^2 = 2.54 \text{ 坪}$

2.07
 7.90
 $1.89 \text{ m}^2 = 0.57 \text{ 坪}$



3.02
 2.08
 $1.66 \text{ m}^2 = 0.50 \text{ 坪}$

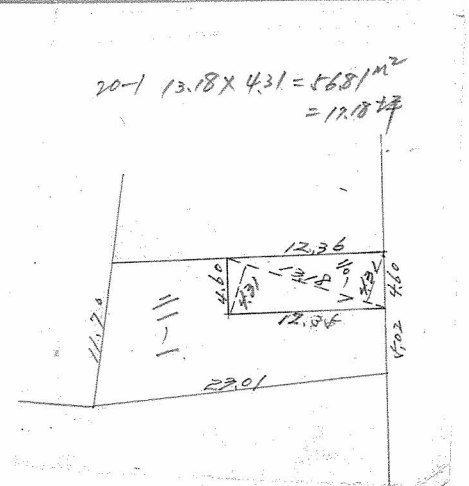
この図面等は、土地区画整理事業に関する参考資料として提供しています。
 ○図面等は換地処分時のものであり、現在の状況とは異なる場合があります。
 ○図面等によって、境界等が確定されるものではありません。

課長	係長	測量士	係

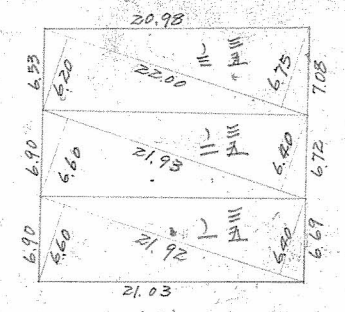
(分 筆 後)
 確定面積平面図 $S = \frac{1}{600}$

ブロック番号 中央 60号

新地名 町 丁目
 年 月 日



照国通



$25-1 \quad \frac{1}{2}(6.60+6.40) \times 21.92 = 142.40 \text{ (m}^2\text{)} \approx 43.10 \text{ (坪)}$
 $25-2 \quad \frac{1}{2}(6.60+6.40) \times 21.93 = 142.55 \text{ (m}^2\text{)} \approx 43.12 \text{ (坪)}$
 $25-3 \quad \frac{1}{2}(6.20+6.75) \times 22.00 = 142.45 \text{ (m}^2\text{)} \approx 43.09 \text{ (坪)}$

計 129.31 坪

この図面等は、土地区画整理事業に関する参考資料として提供しています。
 ○図面等は換地処分時のものであり、現在の状況とは異なる場合があります。
 ○図面等によって、境界等が確定されるものではありません。