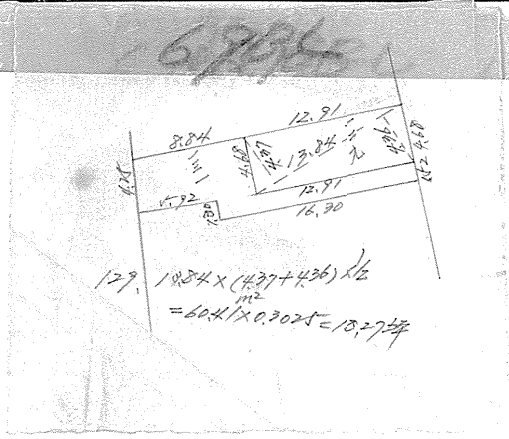


課長	係長	測量士	係

(分 筆 後)
確定面積平面図 $S = \frac{1}{600}$

ブロック番号 田 央 69 号

新地名 町 丁目
 年 月 日



この図面等は、土地区画整理事業に関する参考資料として提供しています。
 ○図面等は換地処分時のものであり、現在の状況とは異なる場合があります。
 ○図面等によって、境界等が確定されるものではありません。

深 長

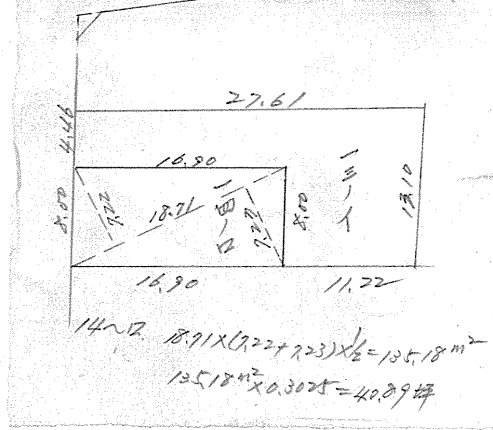
(分 筆 後)
確定面積平面図 $S = \frac{1}{600}$

ブロック番号

田

69 号

新地名 町 丁目
年 月 日



この図面等は、土地区画整理事業に関する参考資料として提供しています。
 ○図面等は換地処分時のものであり、現在の状況とは異なる場合があります。
 ○図面等によって、境界等が確定されるものではありません。

課長

(分筆後)
確定面積平面図 $S = \frac{1}{600}$

プロック番号

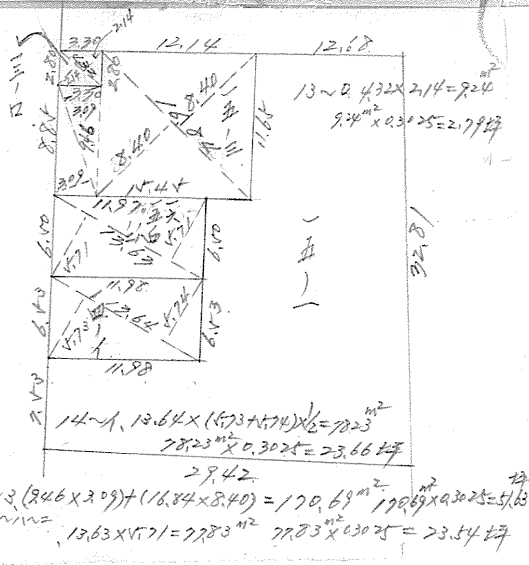


69号

新地名

町 丁目

年 月 日



この図面等は、土地区画整理事業に関する参考資料として提供しています。
 ○図面等は換地処分時のものであり、現在の状況とは異なる場合があります。
 ○図面等によって、境界等が確定されるものではありません。

課

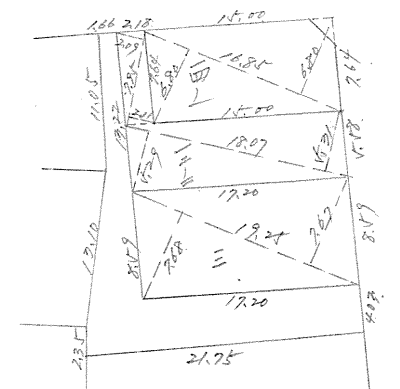


(分 筆 後)
 確定面積平面図 $S = \frac{1}{600}$

ブロック番号 中 央

69 号

新地名 町 丁目
 年 月 日



$14-1, 16.85 \times 6.80 = 114.48 \text{ m}^2 \quad (114.48 \times 0.3025) - 0.73 \text{ 坪} = 33.93 \text{ 坪}$
 $12-2, 2.95 \times (2.09 + 2.11) + 18.07 \times (1.29 + 1.31) \times \frac{1}{2} = 112.47 \text{ m}^2 \quad 112.47 \times 0.3025 = 34.02 \text{ 坪}$
 $3, 17.25 \times (2.67 + 2.68) \times \frac{1}{2} = 147.74 \text{ m}^2 \quad 147.74 \times 0.3025 = 44.69 \text{ 坪}$

この図面等は、土地区画整理事業に関する参考資料として提供しています。
 ○図面等は換地処分時のものであり、現在の状況とは異なる場合があります。
 ○図面等によって、境界等が確定されるものではありません。