

| | | | | | | |
|---|---|---|---|---|---|---|
| 課 | 長 | 係 | 長 | 測 | 量 | 士 |
| | | | | | | |

(分 筆 後)

確定面積平面圖

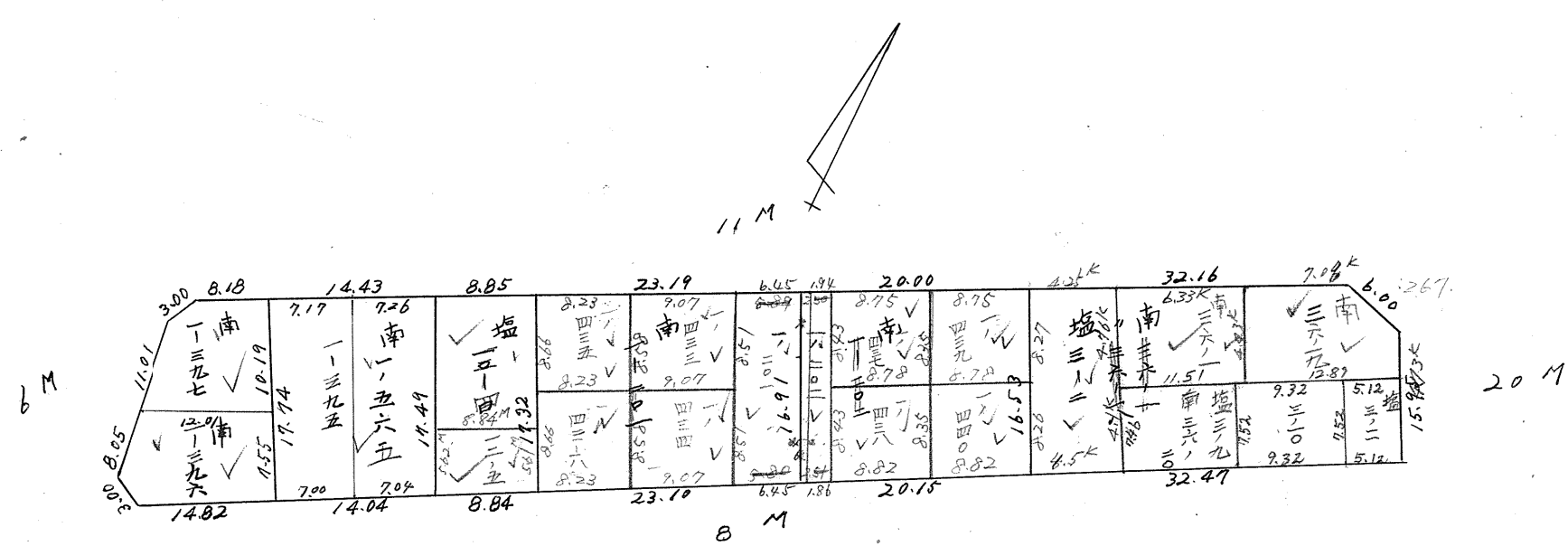
ブロック番号 城南

26 号

新地名 町 丁目
年 月 日

$$(14.55 \times 1.20) + (14.55 \times 1.16) \times \frac{1}{2} = 14.11$$

$$17.15 = \frac{1}{2} \times (9.71 \times 5.51) + (9.71 \times 5.51)$$



この図面等は、土地区画整理事業に関する参考資料として提供しています。
 ○図面等は換地処分時のものであり、現在の状況とは異なる場合があります。
 ○図面等によって、境界等が確定されるものではありません。

| | | | |
|----|----|-----|---|
| 課長 | 係長 | 測量士 | 係 |
| | | | |

(分 筆 後)
 確定面積平面圖 $S = \frac{1}{2}$

ブロック番号 城南 26. 号

新地名 町 丁目
 年 月 日

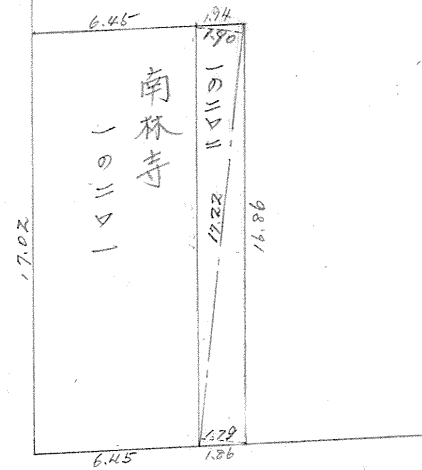
南林寺 10202

$$(17.22 \times 1.90) + (17.22 \times 1.79) \times \frac{1}{2} = 31.77$$

$$\approx 9.67 \text{ 坪}$$

南林寺 10201

$$32.82 - 9.61 = 33.21 \text{ 坪}$$



この図面等は、土地区画整理事業に関する参考資料として提供しています。
 ○図面等は換地処分時のものであり、現在の状況とは異なる場合があります。
 ○図面等によって、境界等が確定されるものではありません。