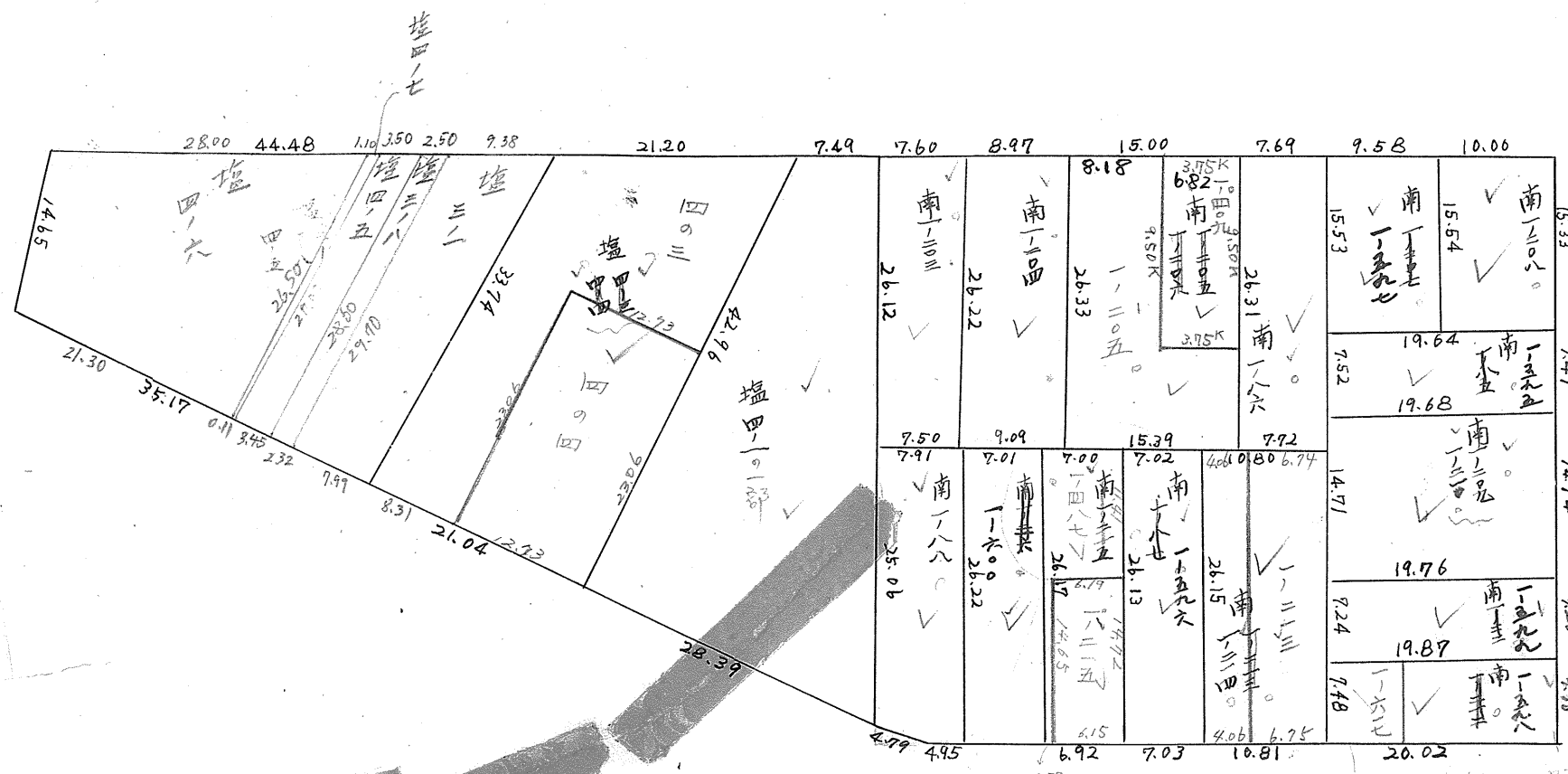
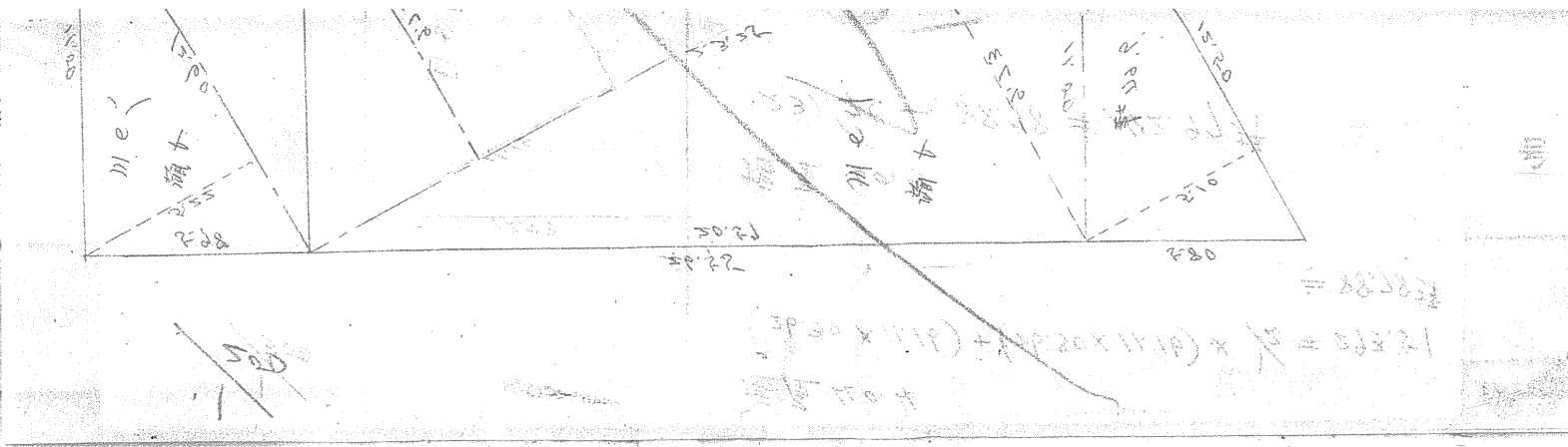


課	長	係	長	測	量	士

新
年 月 日
丁目



この図面等は、土地区画整理事業に関する参考資料として提供しています。
 ○図面等は換地処分時のものであり、現在の状況とは異なる場合があります。
 ○図面等によって、境界等が確定されるものではありません。

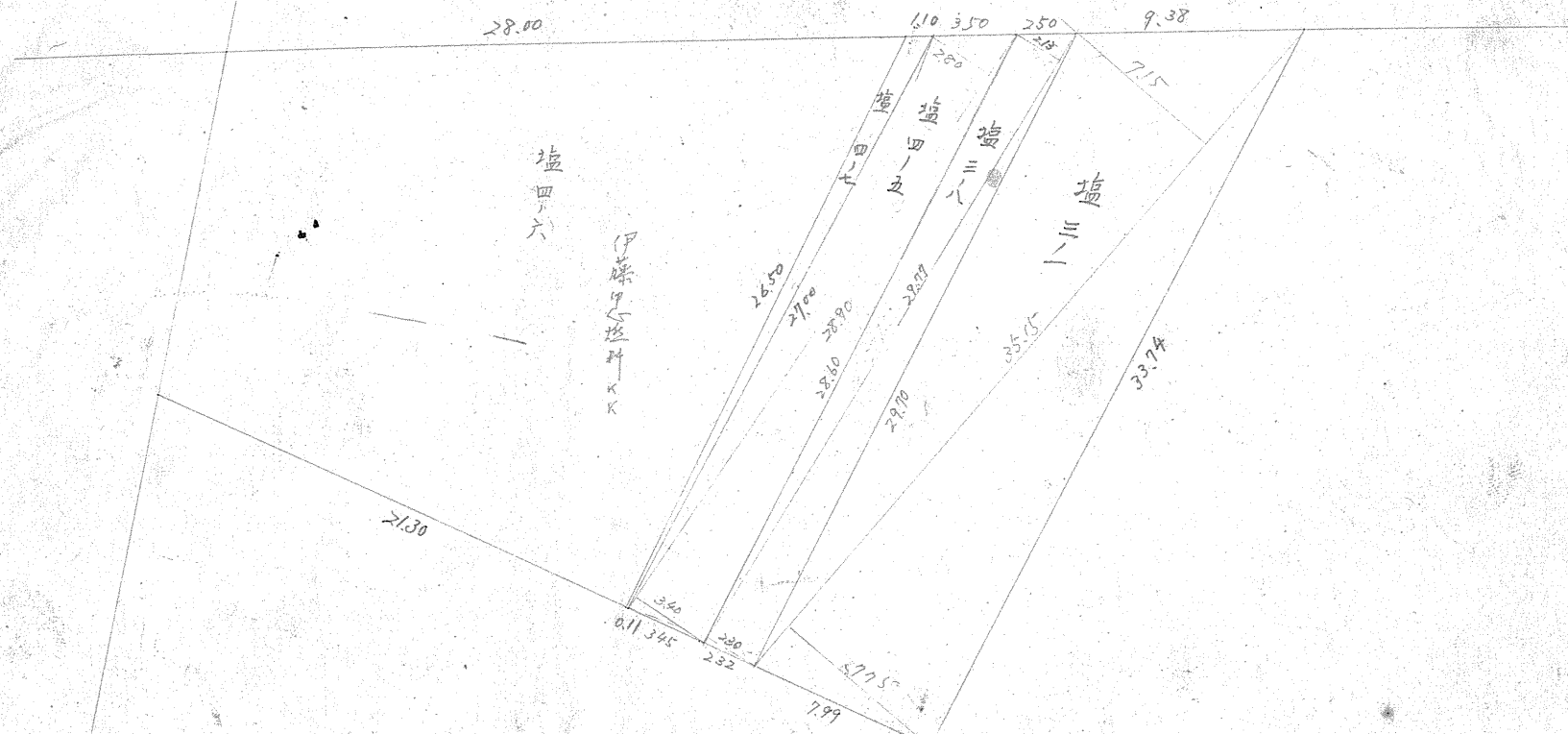
課長	係長	測量士	係

(分 筆 後)
確定面積平面圖 S=1

ブロック番号 **城南**

27~1 号

新地名 町 丁目
年 月 日



$$\frac{1}{2} (280 + 340) \times 2890 = 8959 \text{ m}^2 = 2710 \text{ 坪} \text{ 塩田 } 4-5$$

$$\frac{1}{2} (213 + 230) \times 2877 = 6594 \text{ m}^2 = 1994 \text{ 坪} \text{ 塩田 } 3-8$$

$$125.29 \text{ 坪} - (2710 + 1994) = 78.25 \text{ 坪} \text{ 塩田 } 3-1$$

この図面等は、土地区画整理事業に関する参考資料として提供しています。
 ○図面等は換地処分時のものであり、現在の状況とは異なる場合があります。
 ○図面等によって、境界等が確定されるものではありません。

課長	係長	測量士

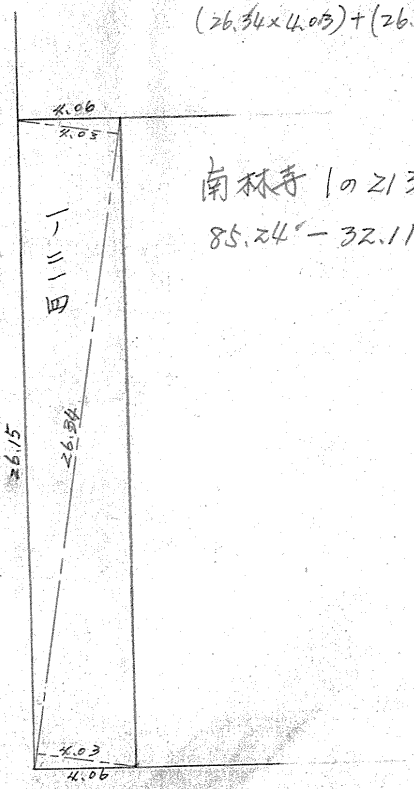
(分筆後)
確定面積平面圖

ブロック番号 城南 27-1 号

年 月 日

丁目

1/300



南林寺1の214
 $(26.34 \times 4.03) + (26.34 \times 4.03) \times \frac{1}{2}$
 $= 106.15 \text{ m}^2$
 $\approx 32.11 \text{ 坪}$

南林寺1の213
 $85.24 - 32.11 = 53.13 \text{ 坪}$

この図面等は、土地区画整理事業に関する参考資料として提供しています。
 ○図面等は換地処分時のものであり、現在の状況とは異なる場合があります。
 ○図面等によって、境界等が確定されるものではありません。

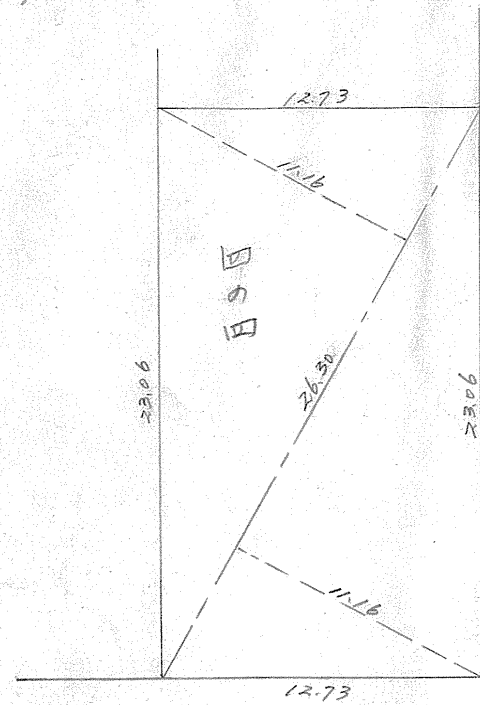
課	長	係	長	測	量	士

(分) 確定面積
 $(21.21 \times 10.51) + (26.30 \times 11.16) \times \frac{1}{2}$
 $= 231.75$

271号

町 丁目
 月 日

1/300



塩屋 4の4

$$(26.30 \times 11.16) + (26.30 \times 11.16) \times \frac{1}{2} = 293.51$$

$$\approx 88.78 \text{ 坪}$$

塩屋 4の3

$$231.75 - 88.78 = 142.97 \text{ 坪}$$

この図面等は、土地区画整理事業に関する参考資料として提供しています。
 ○図面等は換地処分時のものであり、現在の状況とは異なる場合があります。
 ○図面等によって、境界等が確定されるものではありません。

課長	係長	測量士

丁目

日

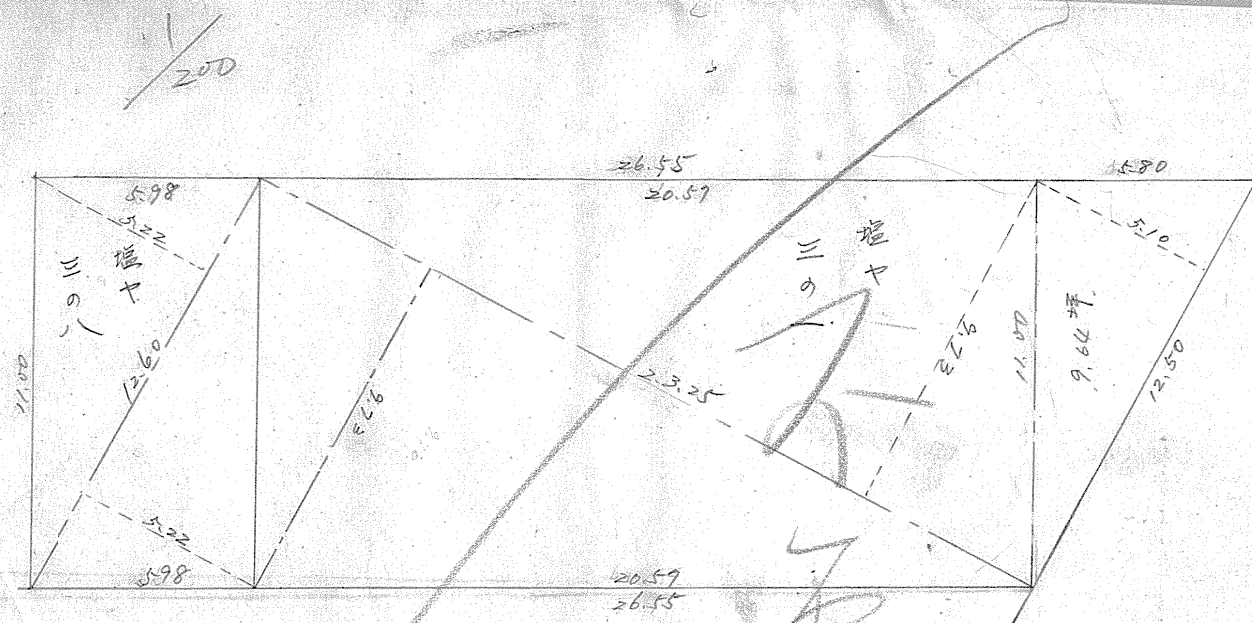
月

$$531.27 - 88.18 = 443.09$$

$$12.56 \times 5.10 + (23.25 \times 9.73) \times \frac{1}{2} = 258.10$$

$$12.60 \times 5.22 + (12.60 \times 5.22) \times \frac{1}{2} = 65.77$$

$$275.31 - (78.07 + 19.89) = 177.35$$



塩屋 301

$$(12.56 \times 5.10) + (23.25 \times 9.73) \times \frac{1}{2} = 258.10$$

≈ 78.07 坪

塩屋 308

$$(12.60 \times 5.22) + (12.60 \times 5.22) \times \frac{1}{2} = 65.77$$

≈ 19.89 坪

塩屋 405

$$275.31 - (78.07 + 19.89) = 177.35$$

この図面等は、土地区画整理事業に関する参考資料として提供しています。
 ○図面等は換地処分時のものであり、現在の状況とは異なる場合があります。
 ○図面等によって、境界等が確定されるものではありません。