

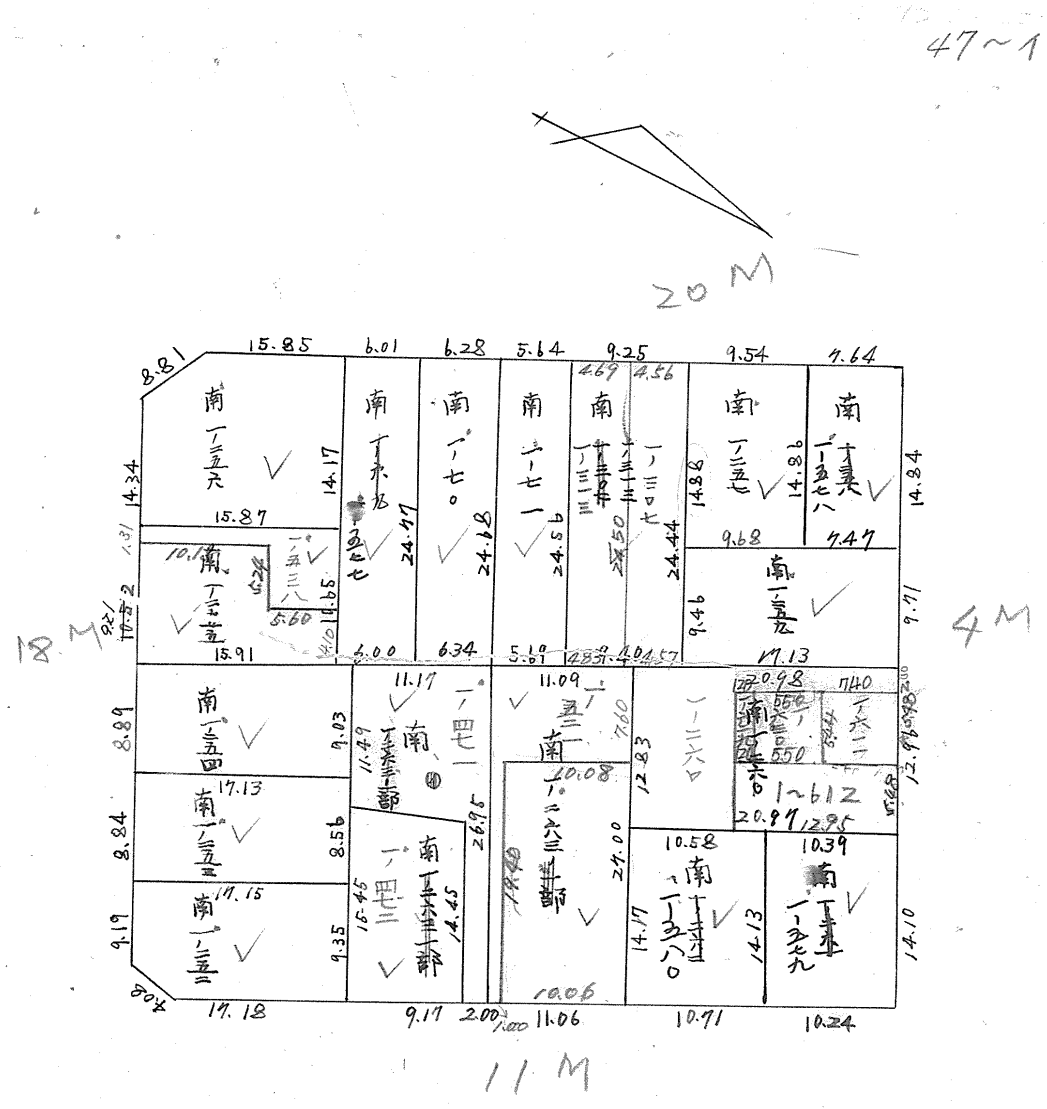
係	長	係	長	測量士	係

(分 筆 後)
 確定面積平面図

ブロック番号 **城南**

47~1 号

新地名 町 丁目
 年 月 日



この図面等は、土地区画整理事業に関する参考資料として提供しています。
 ○図面等は換地処分時のものであり、現在の状況とは異なる場合があります。
 ○図面等によって、境界等が確定されるものではありません。

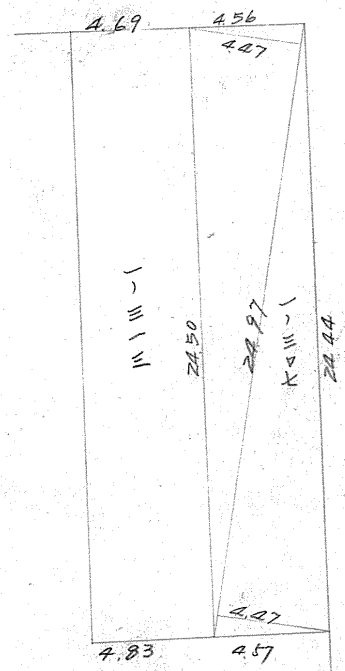
課長	係長	測量士	係

(分筆後)
 確定面積平面図 S=1

ブロック番号 城南 47~イ 号

新地名 町 丁目
 年 月 日

この図面等は、土地区画整理事業に関する参考資料として提供しています。
 ○図面等は換地処分時のものであり、現在の状況とは異なる場合があります。
 ○図面等によって、境界等が確定されるものではありません。



$$1 \sim 307 \quad \frac{1}{2}(4.47 + 4.47) \times 24.97 = 111.62 \approx 33.76 \text{ (坪)}$$

$$1 \sim 312 \quad 69.06 \text{ 坪} = 33.76 \text{ 坪} = 35.30 \text{ 坪}$$