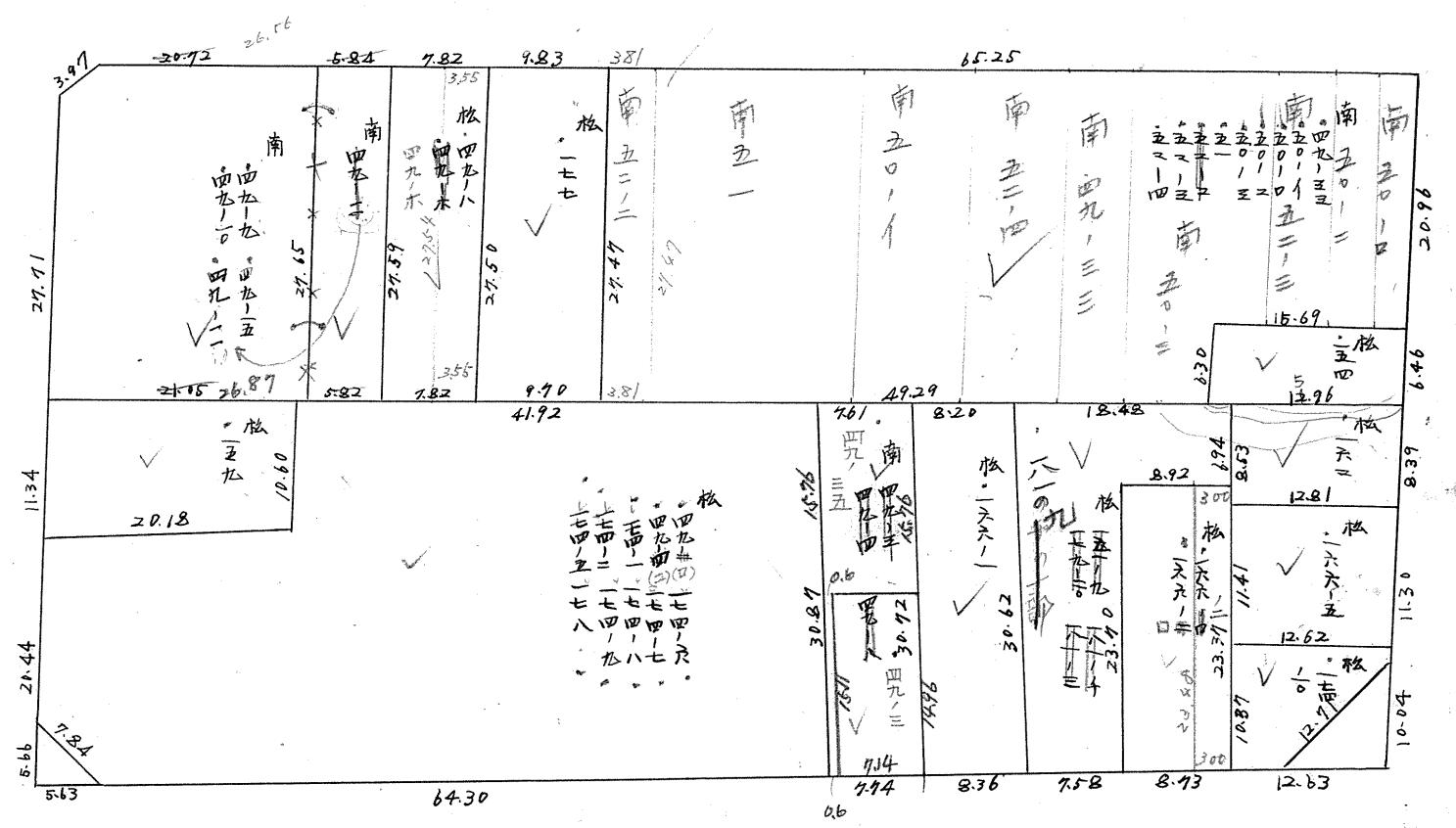
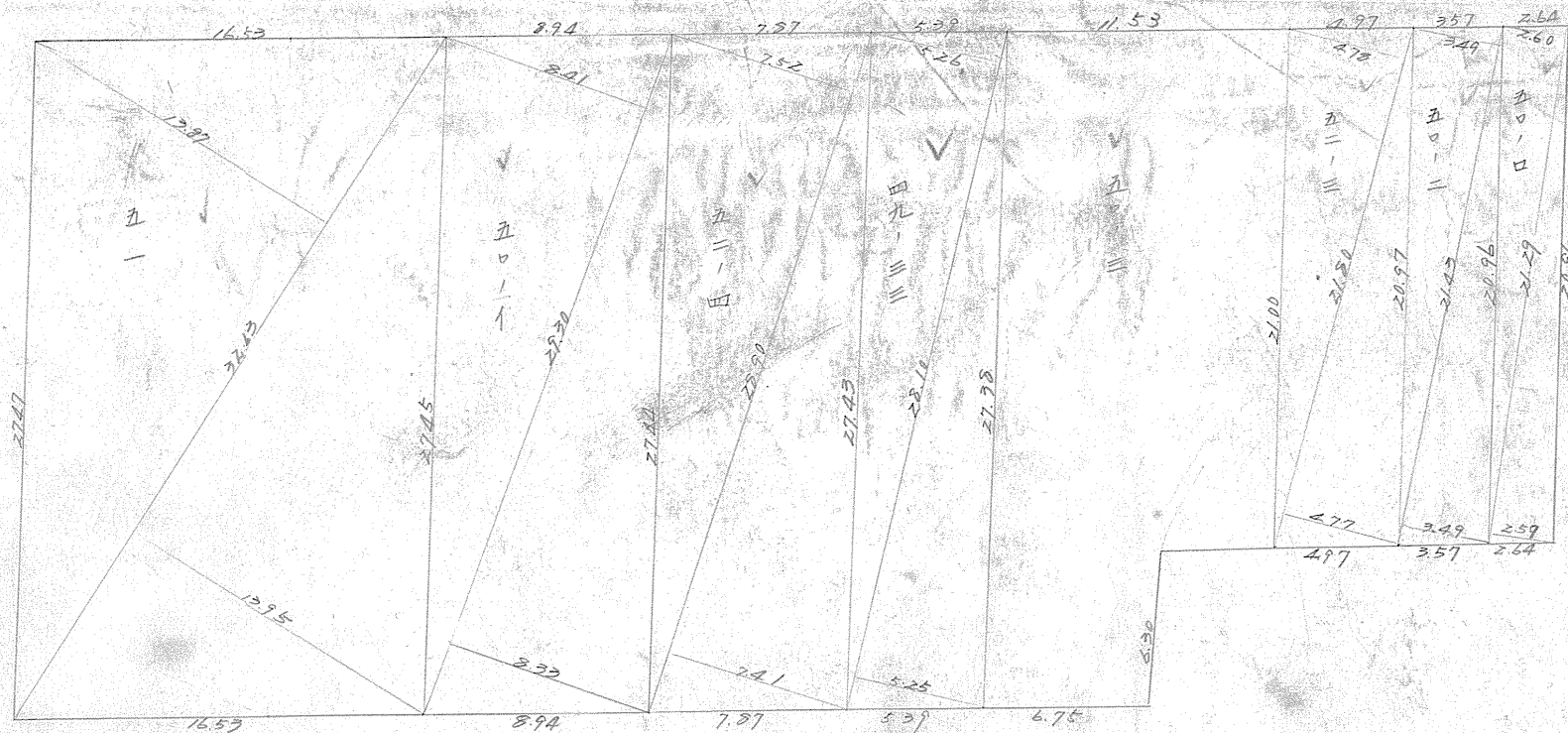


B 48 (52-2は8名共有
 共有者を異にするので、換地区分す 他の8筆は7名共有
 477.57と31.63に換地区分のこと



この図面等は、土地区画整理事業に関する参考資料として提供しています。
 ○図面等は換地区分時のものであり、現在の状況とは異なる場合があります。
 ○図面等によって、境界等が確定されるものではありません。

48BL



- √ 南林寺 51
 $\frac{1}{2} (13.97 + 13.95) \times 22.63 = 153.88 \text{ m}^2 = 137.29 \text{ 坪}$
- √ 南林寺 50-1
 $\frac{1}{2} (8.41 + 8.33) \times 27.30 = 225.24 = 74.18 \text{ 坪}$
- √ 南林寺 52-4
 $\frac{1}{2} (7.52 + 7.41) \times 25.90 = 215.74 \text{ m}^2 = 65.26 \text{ 坪}$
- √ " 50-0
 $\frac{1}{2} (2.60 + 2.57) \times 21.29 = 55.25 \text{ m}^2 = 16.71 \text{ 坪}$
- √ " 50-2
 $\frac{1}{2} (3.49 + 3.49) \times 21.43 = 74.79 \text{ m}^2 = 22.62 \text{ 坪}$
- " 52-3
 $\frac{1}{2} (4.78 + 4.77) \times 21.80 = 104.10 \text{ m}^2 = 31.49 \text{ 坪}$
- √ " 49-33
 $\frac{1}{2} (5.26 + 5.25) \times 23.10 = 127.67 \text{ m}^2 = 44.67 \text{ 坪}$
- " 50-3
 $477.57 - (137.29 + 74.18 + 65.26 + 16.71 + 22.62 + 31.49 + 44.67) = 85.35 \text{ 坪}$

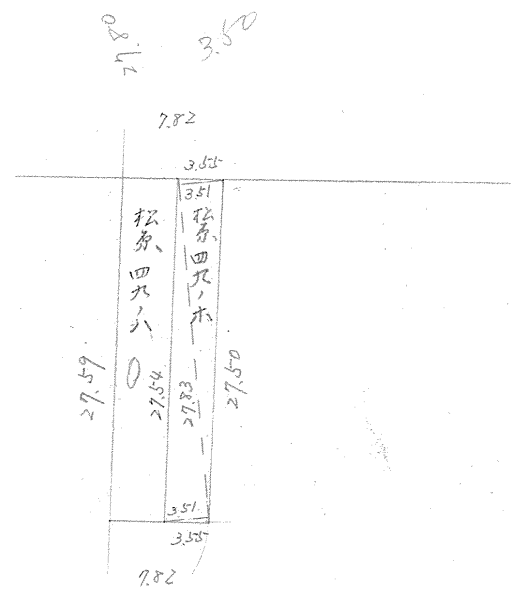
この図面等は、土地区画整理事業に関する参考資料として提供しています。
 ○図面等は換地処分時のものであり、現在の状況とは異なる場合があります。
 ○図面等によって、境界等が確定されるものではありません。

確定面積平面図 S=1

ブロック番号 南 48号
(分筆後)

新地名 町 丁目
年 月 日

48A



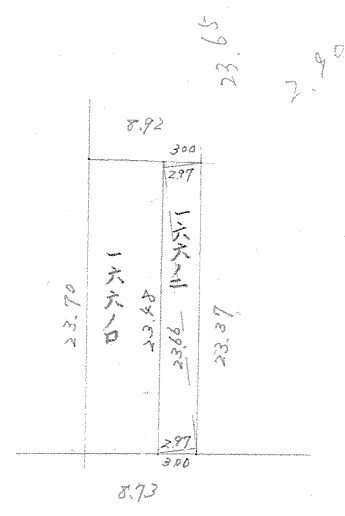
$$\frac{1}{2}(3.51+3.51) \times 27.83 = 97.68 \text{ m}^2 = 29.54 \text{ 坪}$$

$$65.09 \text{ 坪} - 29.54 \text{ 坪} = 35.55 \text{ 坪}$$

65.09

この図面等は、土地区画整理事業に関する参考資料として提供しています。
○図面等は換地処分時のものであり、現在の状況とは異なる場合があります。
○図面等によって、境界等が確定されるものではありません。

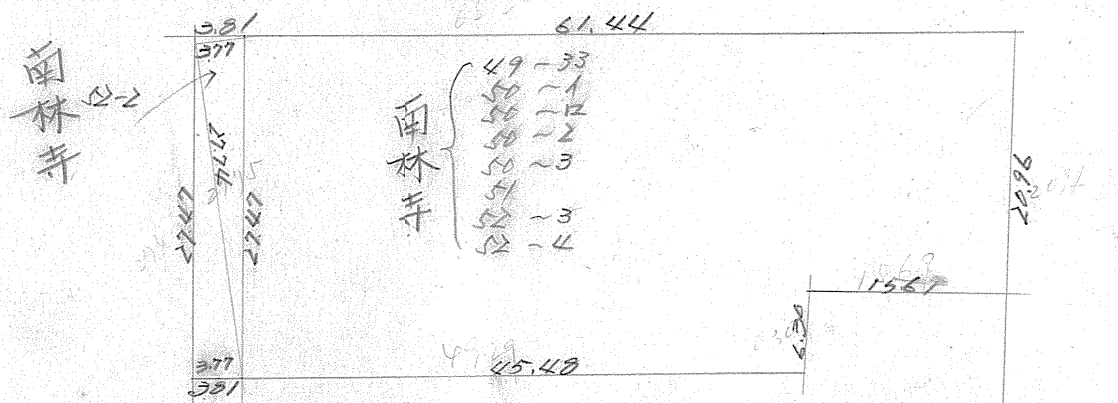
48B



$$\begin{aligned}
 & \frac{1}{2} (297 + 297) \times 23.66 = 70.27 \text{ m}^2 = 21.25 \text{ 坪} \quad \text{松原町 166~2} \\
 & 62.70 \text{ 坪} > 21.25 \text{ 坪} = 41.45 \text{ 坪} \quad \text{" 166~0}
 \end{aligned}$$

62.70

この図面等は、土地区画整理事業に関する参考資料として提供しています。
 ○図面等は換地処分時のものであり、現在の状況とは異なる場合があります。
 ○図面等によって、境界等が確定されるものではありません。



$\frac{1}{2}(3.77+3.77) \times 2.74 = 104.50 \text{ m}^2$
A = 3/6317

この図面等は、土地区画整理事業に関する参考資料として提供しています。
○図面等は換地処分時のものであり、現在の状況とは異なる場合があります。
○図面等によって、境界等が確定されるものではありません。