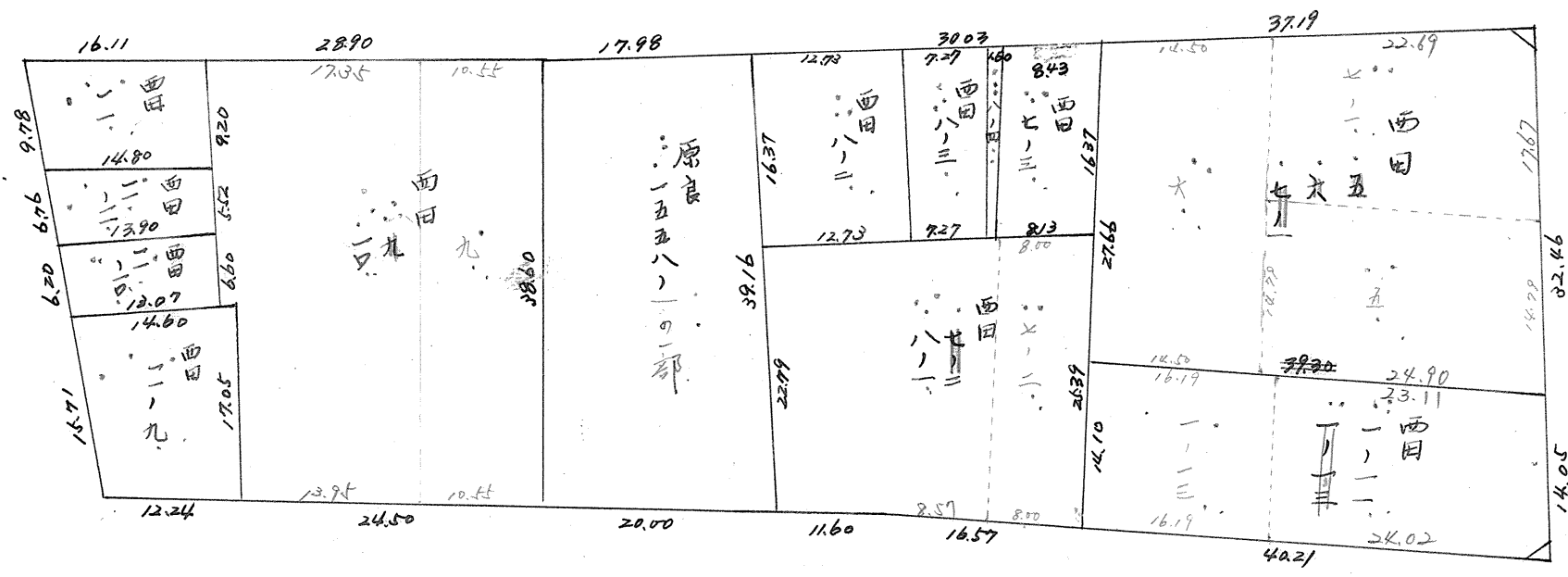


(分 筆 後)
 確定面積平面図 $S = \frac{1}{\dots}$

ブロック番号 / / 号

新地名 西田町 / 丁目
 年 月 日



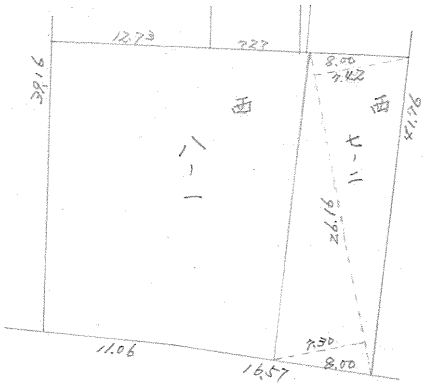
この図面等は、土地区画整理事業に関する参考資料として提供しています。
 ○図面等は換地処分時のものであり、現在の状況とは異なる場合があります。
 ○図面等によって、境界等が確定されるものではありません。

課長	係長	測量士	係

(分 筆 後)
確定面積平面図 $S = \frac{1}{\quad}$

ブロック番号 / / 号

新地名 西田町 / 丁目
 5
 年 月 日

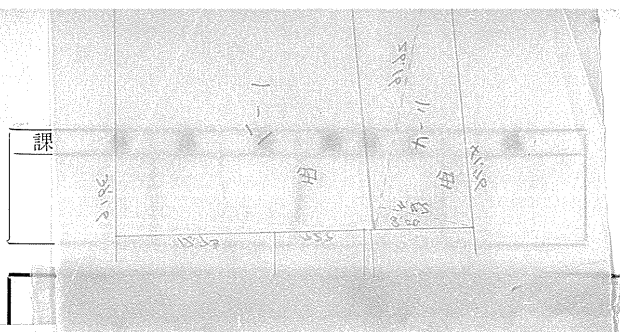


702

$$\frac{1}{2} \{ 26.16 \times (7.30 + 7.54) \} = 194.08 \text{ m}^2$$

$$= 58.71 \text{ 坪}$$

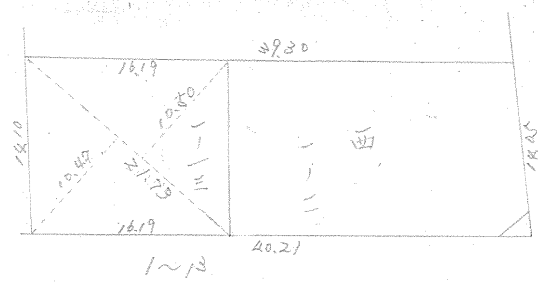
この図面等は、土地区画整理事業に関する参考資料として提供しています。
 ○図面等は換地処分時のものであり、現在の状況とは異なる場合があります。
 ○図面等によって、境界等が確定されるものではありません。



(分 筆 後)
確定面積平面図 S = 1

ブロック番号 / / 号

新地名 西田町 / 丁目
 年 月 日



$$\frac{1}{2} \{ 21.73 \times (10.49 + 10.50) \} = 227.83 \text{ m}^2$$

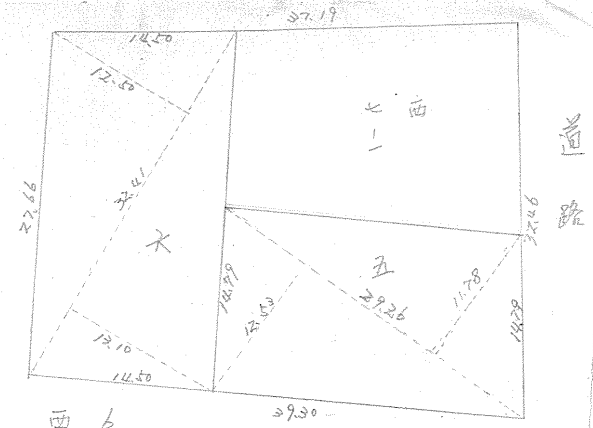
$$= 18.92 \text{ 坪}$$

この図面等は、土地区画整理事業に関する参考資料として提供しています。
 ○図面等は換地処分時のものであり、現在の状況とは異なる場合があります。
 ○図面等によって、境界等が確定されるものではありません。

(分 筆 後)
 確定面積平面図 $S = \frac{1}{\quad}$

ブロック番号 / / 号

新地名 西田町 / 丁目
 年 月 日



西 上
 $\frac{1}{2} \{ 32.41 \times (12.50 + 13.10) \} = 414.84 \text{ m}^2$
 $= 125.49 \text{ 坪}$

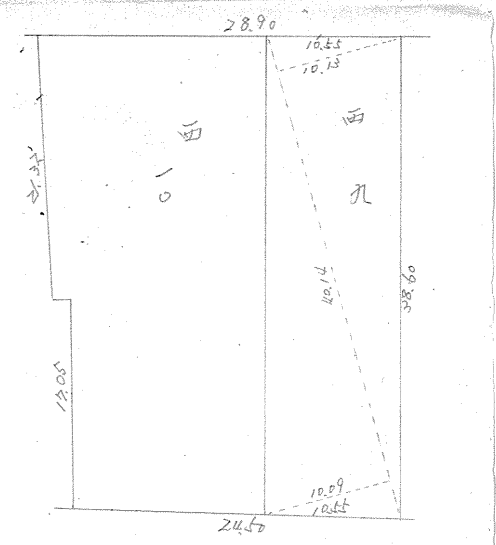
西 下
 $\frac{1}{2} \{ 29.26 \times (12.53 + 11.78) \} = 355.66 \text{ m}^2$
 $= 107.59 \text{ 坪}$

この図面等は、土地区画整理事業に関する参考資料として提供しています。
 ○図面等は換地処分時のものであり、現在の状況とは異なる場合があります。
 ○図面等によって、境界等が確定されるものではありません。

(分 筆 後)
確定面積平面図 $S = \frac{1}{\quad}$

ブロック番号 / / 号

新地名 西伊町 / 丁目
5
年 月 日



面図 9.

$$\frac{1}{2} \{ 20.14 \times (10.13 + 10.09) \} = 410.82 \text{ m}^2$$
$$= 122.76 \text{ 坪}$$

この図面等は、土地区画整理事業に関する参考資料として提供しています。
○図面等は換地処分時のものであり、現在の状況とは異なる場合があります。
○図面等によって、境界等が確定されるものではありません。