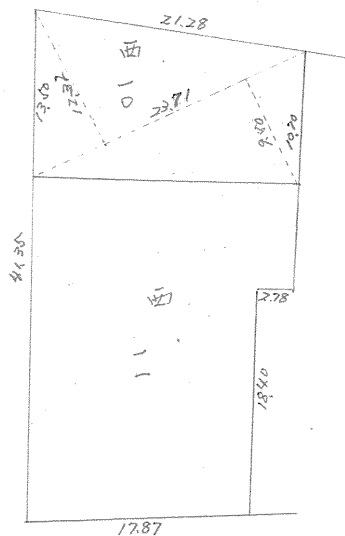


課長	係長	測量士	係

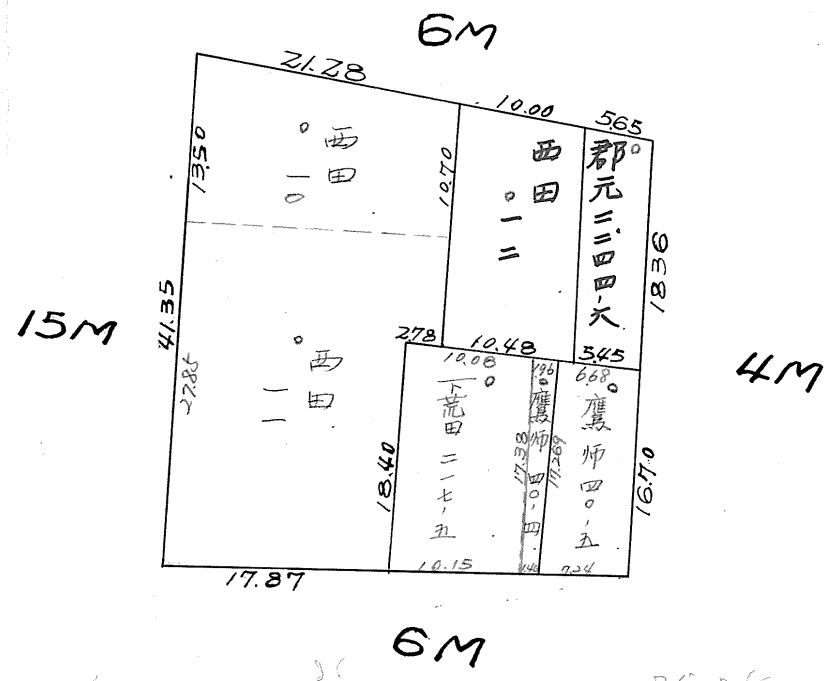
(分 筆 後)
 確定面積平面図 $S = \frac{1}{1}$

ブロック番号 3 ~ 3 号

新地名 西田町 / 丁目
 16
 年 月 日



$\frac{1}{2} \{ 23.71 \times (12.32 + 9.50) \} = 248.68 \text{ m}^2$
 $= 78.25 \text{ 坪}$



この図面等は、土地区画整理事業に関する参考資料として提供しています。
 ○図面等は換地処分時のものであり、現在の状況とは異なる場合があります。
 ○図面等によって、境界等が確定されるものではありません。