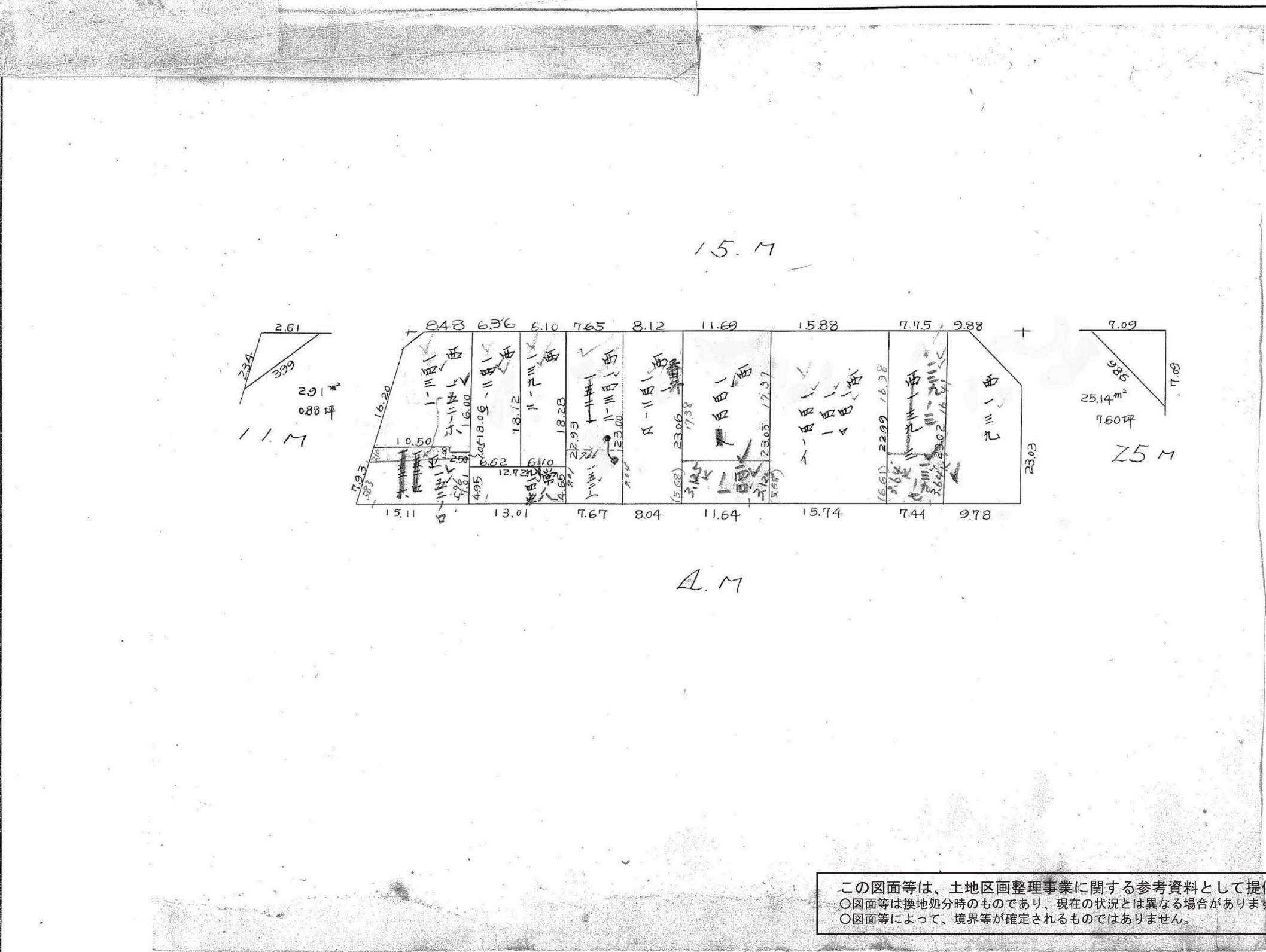


(分筆図)
 確定面積平面図 $S = \frac{1}{600}$

ブロック番号 中 5~2 号

新地名 町 丁目
 年 月 日



この図面等は、土地区画整理事業に関する参考資料として提供しています。
 ○図面等は換地処分時のものであり、現在の状況とは異なる場合があります。
 ○図面等によって、境界等が確定されるものではありません。

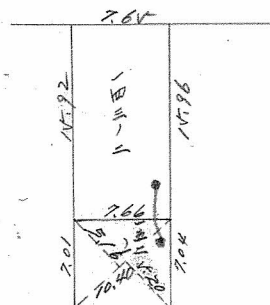
(分 筆 後)

確定面積平面図 $S = \frac{1}{600}$

ブロック番号 中 5~2 号

新地名 _____ 町 _____ 丁目 _____
年 _____ 月 _____ 日

課長	係長	測量士	係



この図面等は、土地区画整理事業に関する参考資料として提供しています。
 ○図面等は換地処分時のものであり、現在の状況とは異なる場合があります。
 ○図面等によって、境界等が確定されるものではありません。

(分 筆 後)

確定面積平面図 $S = \frac{1}{600}$

ブロック番号

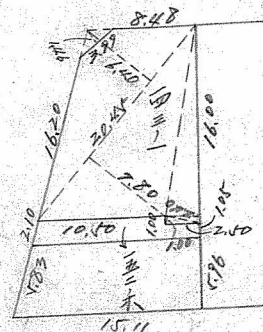
中

5-2 号

新地名

町 丁目

年 月 日



$$14.3 = 1320.45 \times (6.40 + 7.80) + (16.00 \times 2.40)$$

$$+ (2.50 \times 1.00) \times \frac{1}{2} = 165.65 = 50.10 \text{ 坪}$$

$$50.10 - 0.88 \text{ 坪} = 49.22 \text{ 坪}$$

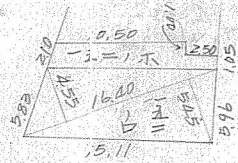
この図面等は、土地区画整理事業に関する参考資料として提供しています。
 ○図面等は換地処分時のものであり、現在の状況とは異なる場合があります。
 ○図面等によって、境界等が確定されるものではありません。

(分 筆 後)

確定面積平面図 $S = \frac{1}{600}$

ブロック番号 中 5~2 号

新地名 _____ 町 _____ 丁目 _____
年 _____ 月 _____ 日



平之町

1.52~口

$$\frac{1}{2}(4.45 + 5.25) \times 1.60 = 82.00 \text{ (坪)} \approx 24.80 \text{ (坪)}$$

1.52~本

$$82.29 \text{ 坪} - 24.80 \text{ 坪} = 7.49 \text{ 坪}$$

この図面等は、土地区画整理事業に関する参考資料として提供しています。
 ○図面等は換地処分時のものであり、現在の状況とは異なる場合があります。
 ○図面等によって、境界等が確定されるものではありません。