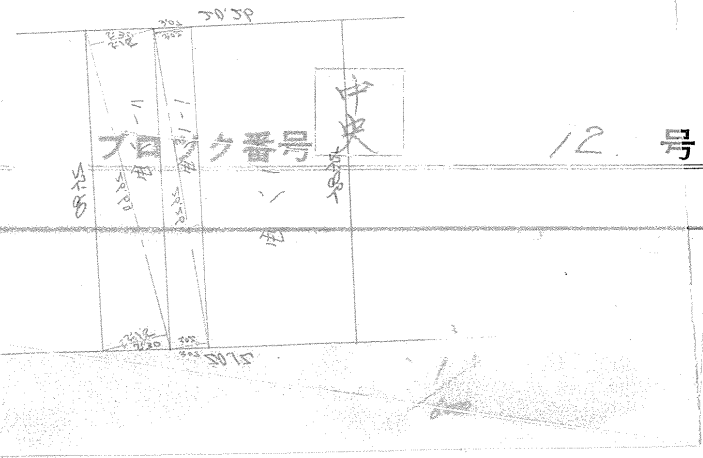
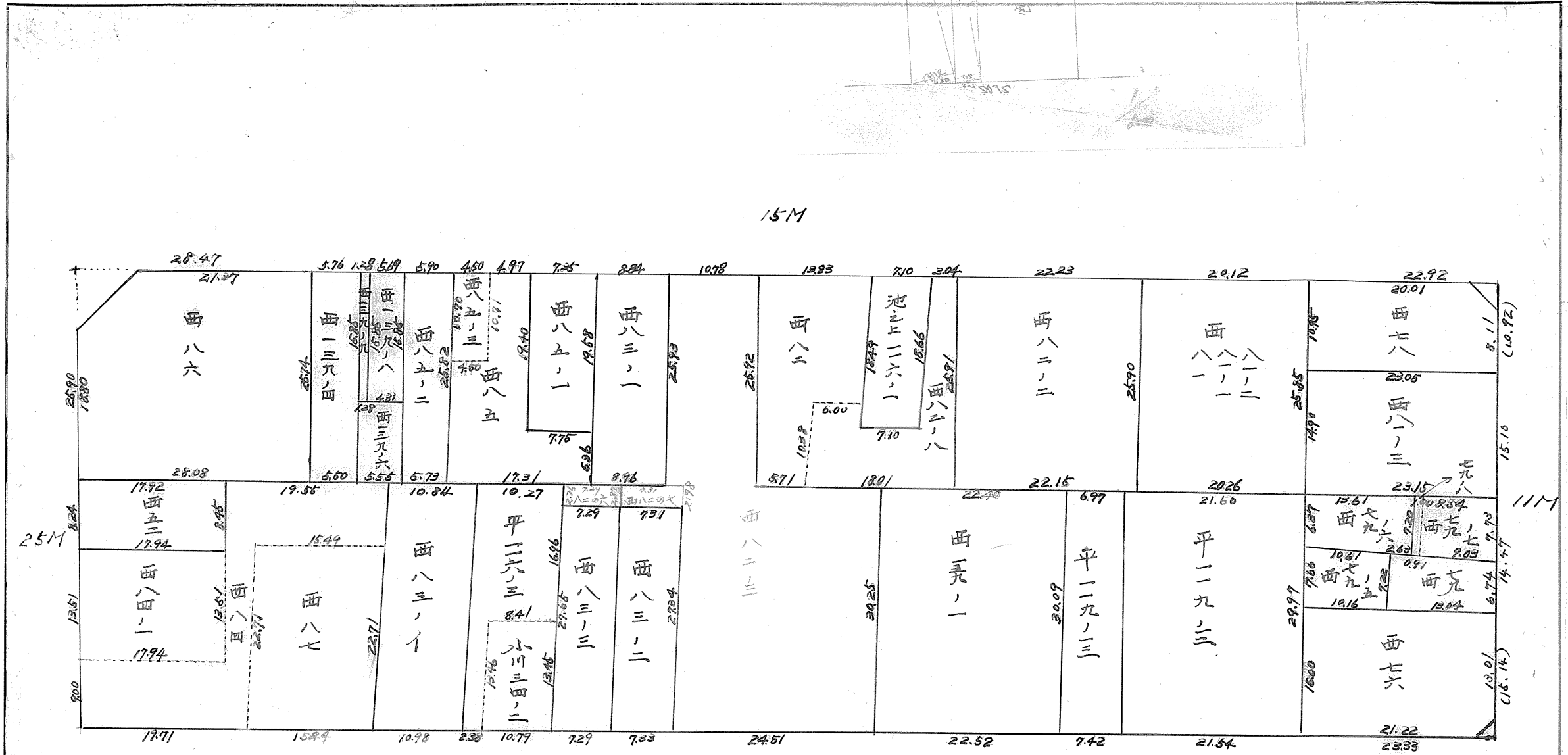


課長	係長	測量士	係

(分 筆 一 後)
 確定面積平面図 $S = \frac{1}{600}$



新地名 町 丁目
 年 月 日



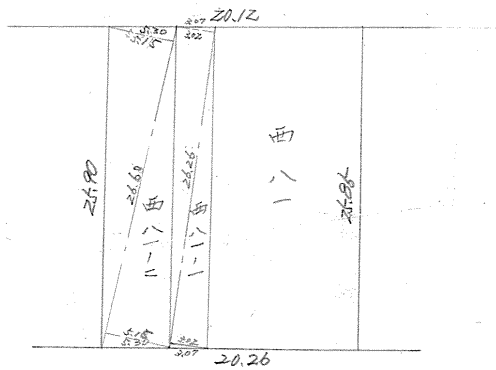
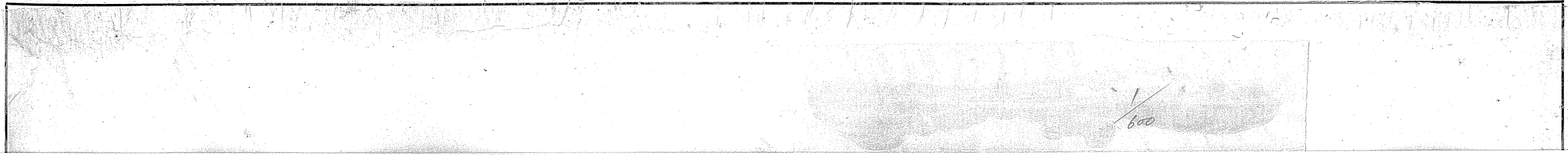
この図面等は、土地区画整理事業に関する参考資料として提供しています。
 ○図面等は換地処分時のものであり、現在の状況とは異なる場合があります。
 ○図面等によって、境界等が確定されるものではありません。

課長	係長	測量士	係

(分 筆 一 後)
 確定面積平面図 $S = \frac{1}{6}^{\circ}$

ブロック番号 中央 12 号

新地名
 町 丁目
 年 月 日



西千石 81~1
 $\frac{1}{2} \{ 26.26 \times (3.02 + 3.02) \} = 79.31 \text{ m}^2$
 $= 23.99 \text{ 坪}$

西千石 81~2
 $\frac{1}{2} \{ 26.60 \times (5.15 + 5.15) \} = 137.00 \text{ m}^2$
 $= 41.44 \text{ 坪}$

西千石 81
 $157.43 - (23.99 + 41.44) = 92.00 \text{ 坪}$

この図面等は、土地区画整理事業に関する参考資料として提供しています。
 ○図面等は換地処分時のものであり、現在の状況とは異なる場合があります。
 ○図面等によって、境界等が確定されるものではありません。