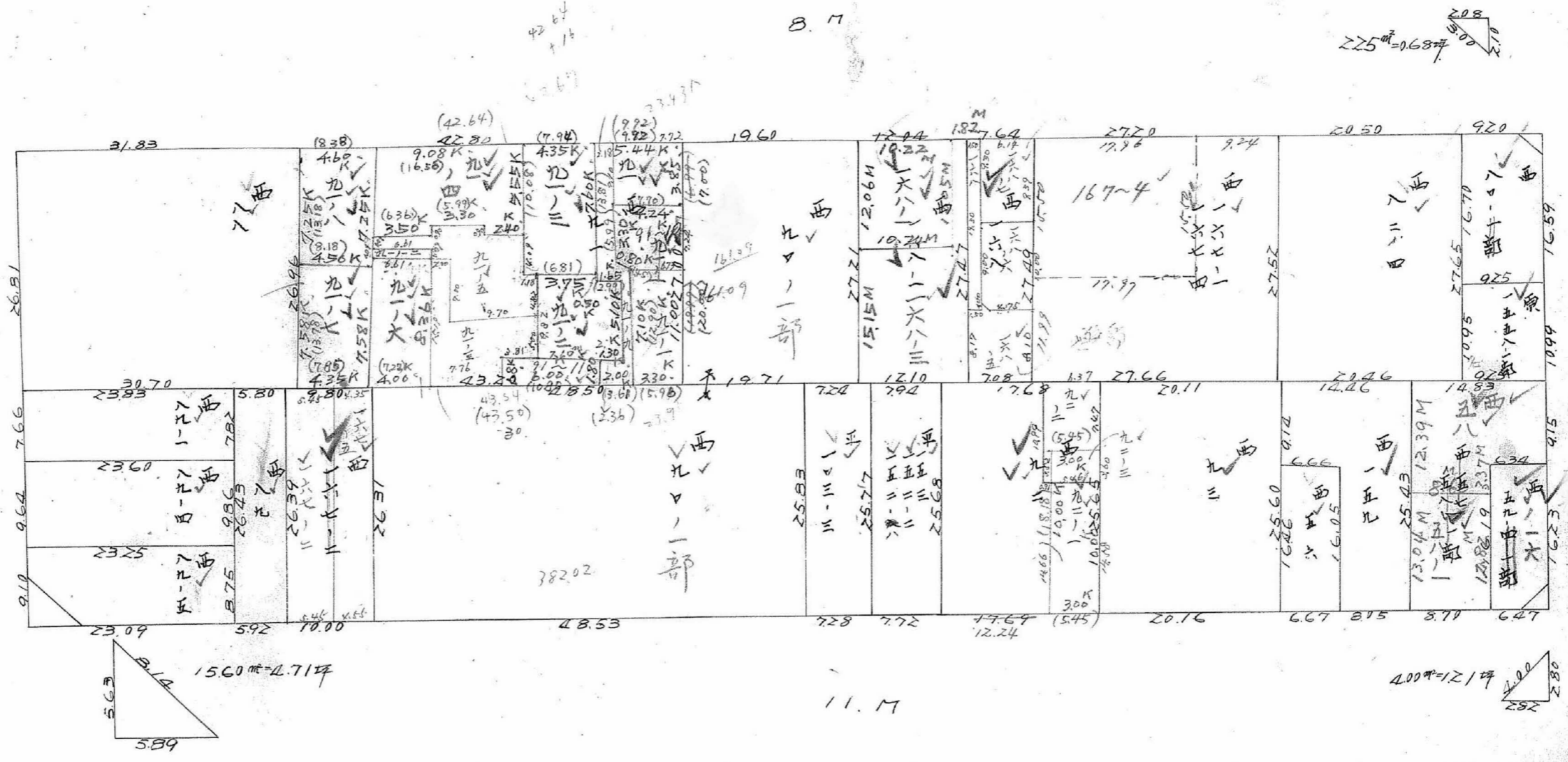


(分 筆 後)
 確定面積平面図 $S = \frac{1}{600}$

ブロック番号 中央 / / 号

新地名 _____ 町 _____ 丁目 _____
 年 _____ 月 _____ 日



この図面等は、土地区画整理事業に関する参考資料として提供しています。
 ○図面等は換地処分時のものであり、現在の状況とは異なる場合があります。
 ○図面等によって、境界等が確定されるものではありません。

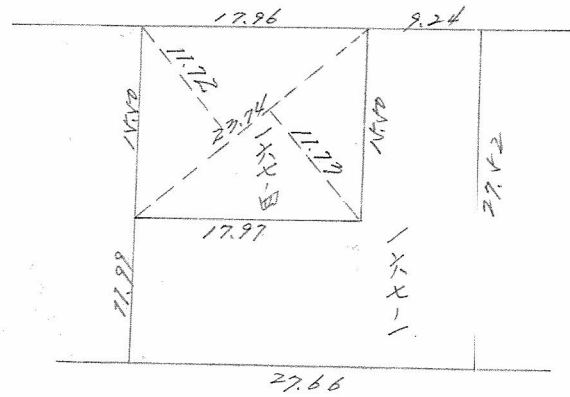
課長	係長	測量士	系

(分 筆 後)
 確定面積平面図 $S = \frac{1}{600}$

ブロック番号 中央 / / 号

新地名 町 丁目
 年 月 日

11BL
 167-4 $23.74 \times (11.72 + 11.73) \times \frac{1}{2}$
 $= 278.25 \text{ m}^2 = 84.70 \text{ 坪}$

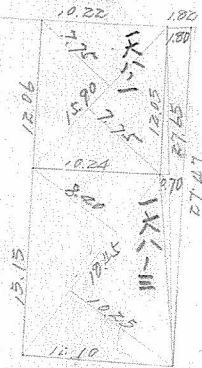


この図面等は、土地区画整理事業に関する参考資料として提供しています。
 ○図面等は換地処分時のものであり、現在の状況とは異なる場合があります。
 ○図面等によって、境界等が確定されるものではありません。

(分 筆 後)
 確定面積平面図 $S = \frac{1}{600}$

ブロック番号 中央 / / 号

新地名
 町 丁目
 年 月 日



160w1
 $\frac{1}{2}(7.75+7.75) \times 15.90 = 120.20^{(12)} \approx 37.27(\text{坪})$
 160w2
 $\frac{1}{2}(8.40+10.25) \times 18.45 = 172.05$
 $\frac{1}{2}(0.70+1.80) \times 27.65 = 34.56$
 $206.61^{(12)} \approx 62.49(\text{坪})$

99.76 坪

この図面等は、土地区画整理事業に関する参考資料として提供しています。
 ○図面等は換地処分時のものであり、現在の状況とは異なる場合があります。
 ○図面等によって、境界等が確定されるものではありません。