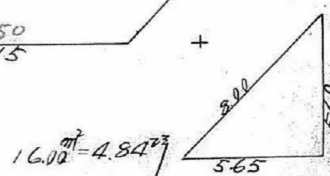
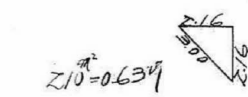
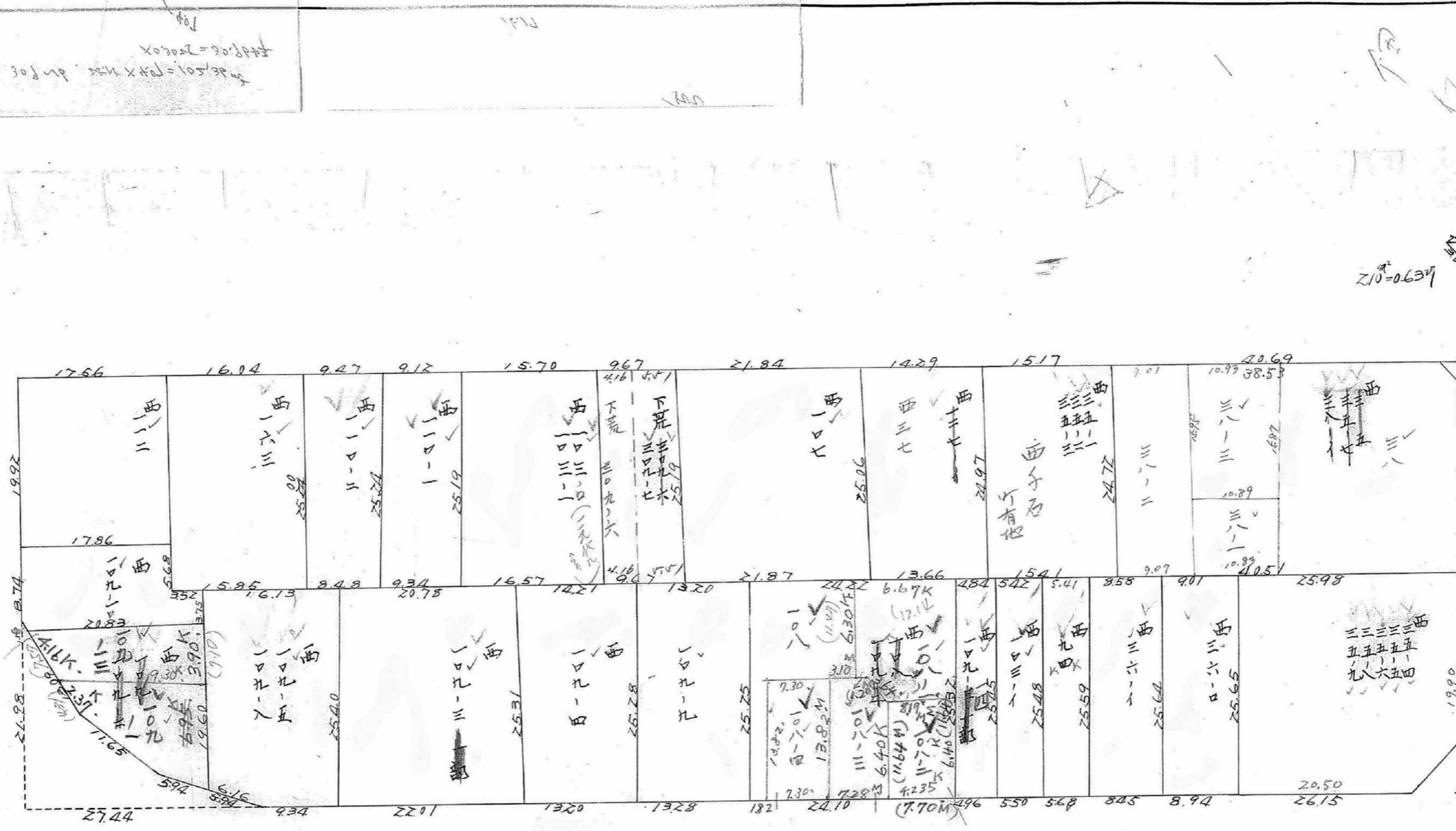


確定面積平面図 $S = \frac{1}{600}$

ブロック番号 中央 8号

新地名 町 丁目
年 月 日



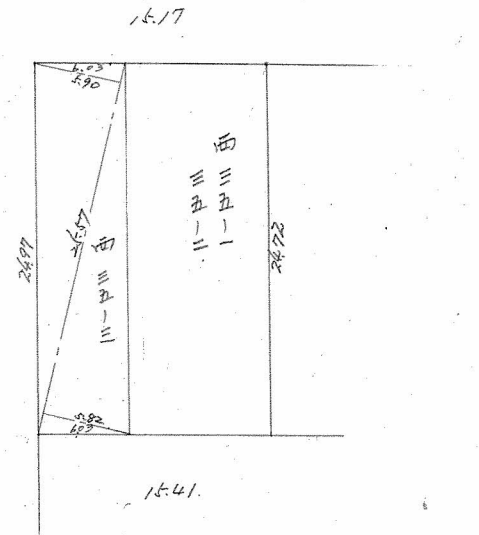
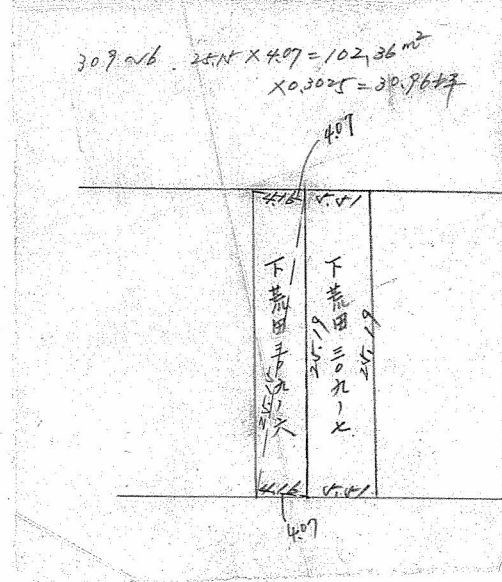
この図面等は、土地区画整理事業に関する参考資料として提供しています。
 ○図面等は換地処分時のものであり、現在の状況とは異なる場合があります。
 ○図面等によって、境界等が確定されるものではありません。

課長	係長	測量士	係

(分 筆 後)
 確定面積平面図 $S = \frac{1}{600}$

ブロック番号 中 央 8 号

新地名 町 丁目
 年 月 日



西千石 35-3
 $\frac{1}{2} \{ 24.87 \times (5.90 + 5.82) \} = 149.84 \text{ m}^2$
 $= 45.32 \text{ 坪}$

西千石 35-1
 35-2
 $114.70 - 45.32 = 69.38$

この図面等は、土地区画整理事業に関する参考資料として提供しています。
 ○図面等は換地処分時のものであり、現在の状況とは異なる場合があります。
 ○図面等によって、境界等が確定されるものではありません。