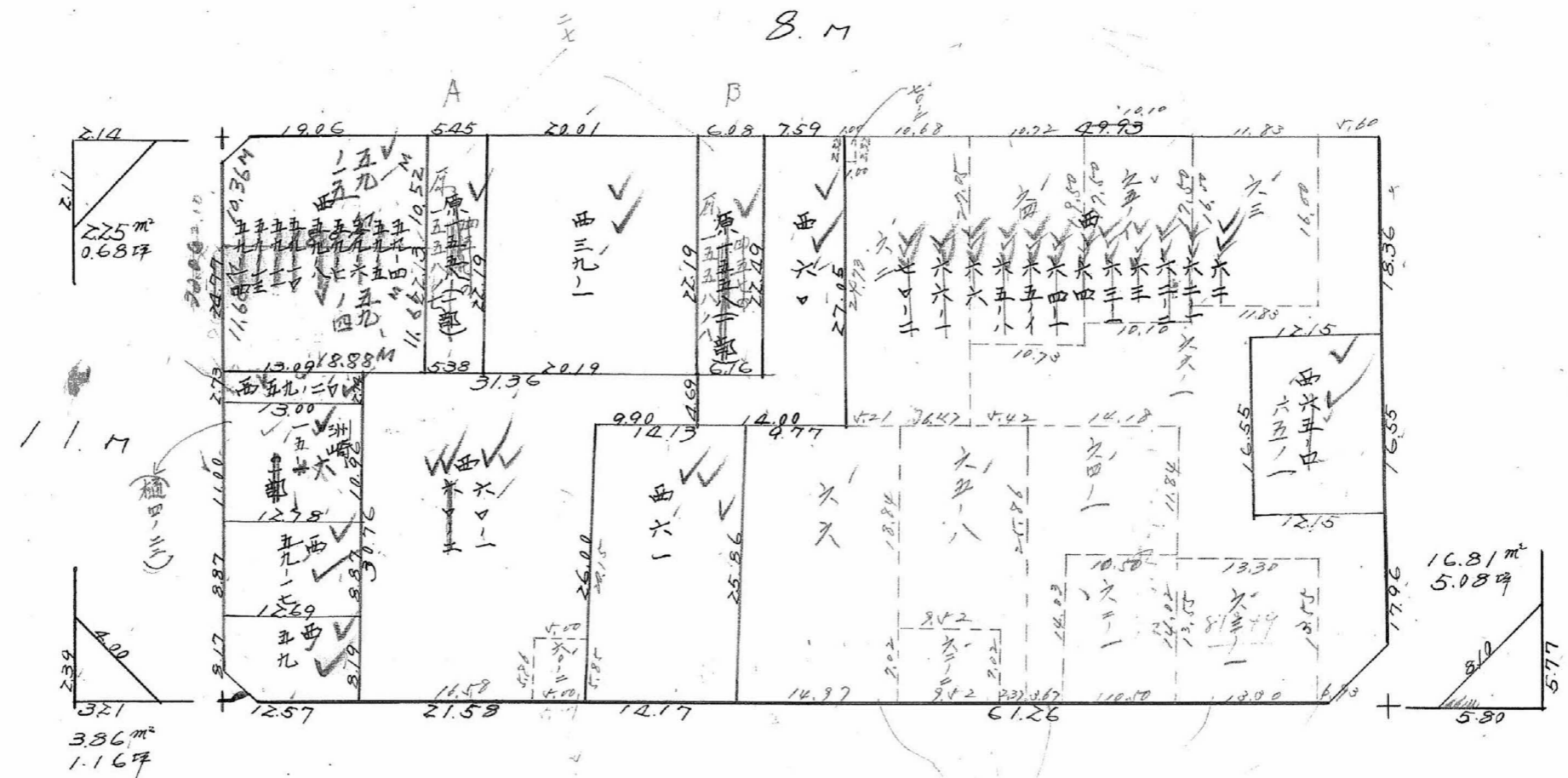


新地町 丁目
 新地名
 年 月 日

21号

中
 穴



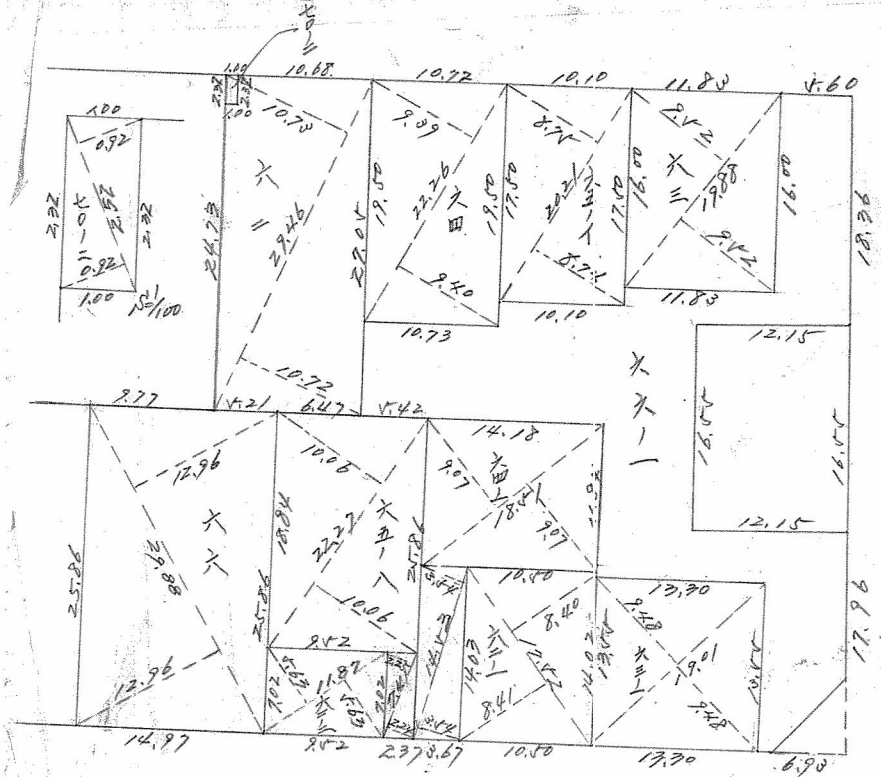
この図面等は、土地区画整理事業に関する参考資料として提供しています。
 ○図面等は換地処分時のものであり、現在の状況とは異なる場合があります。
 ○図面等によって、境界等が確定されるものではありません。

課長	係長	測量士	係

(分 筆 後)
 確定面積平面図 S=1/600

ブロック番号 中央 Z1 号

新地名 町 丁目
 年 月 日



- 62 $\{2746 \times (1070 + 1072) \times \frac{1}{2}\} - 2,32 = 313,64 = 94,87 \text{ 坪}$
- 62-1 $1752 \times (840 + 841) \times \frac{1}{2} = 147,28 = 44,54 \text{ 坪}$
- 62-2 $1187 \times 5,69 = 6,80 \text{ m}^2 = 20,21 \text{ 坪}$
- 63 $1978 \times 9,57 = 18,926 = 57,25 \text{ 坪}$
- 63-1 $1901 \times 9,49 = 18,021 = 54,51 \text{ 坪}$
- 64 $2276 \times (939 + 940) \times \frac{1}{2} = 209,13 = 63,26 \text{ 坪}$
- 64-1 $(1453 \times 9,54) + (12,51 \times 9,07) = 219,32 = 66,34 \text{ 坪}$
- 65-1 $2021 \times (875 + 874) \times \frac{1}{2} = 1767,4 = 53,46 \text{ 坪}$
- 65-1-1 $\{741 \times (224 + 225) + 2227 \times (10,06 + 10,06)\} \times \frac{1}{2} = 249,67 = 75,80 \text{ 坪}$
- 66 $29,88 \times 12,96 = 387,24 \text{ m}^2 = 117,14 \text{ 坪}$
- 70-2 $2,52 \times 0,92 = 2,32 \text{ m}^2 = 0,70 \text{ 坪}$

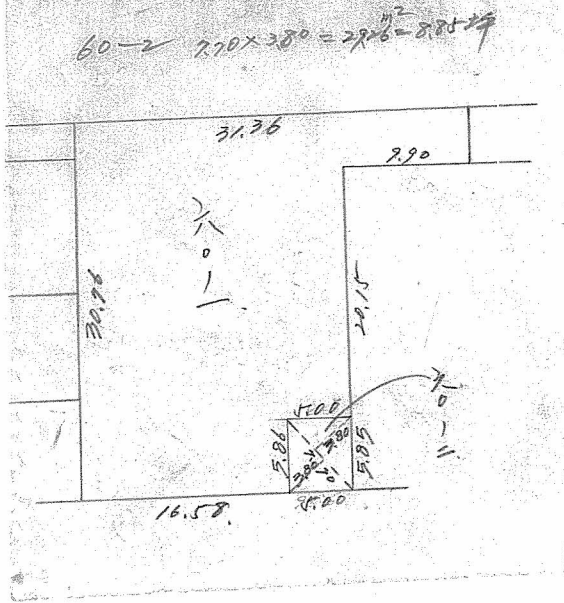
この図面等は、土地区画整理事業に関する参考資料として提供しています。
 ○図面等は換地処分時のものであり、現在の状況とは異なる場合があります。
 ○図面等によって、境界等が確定されるものではありません。

分 割 図
確定面積平面図

第 〇 号

21 号

新地名
町 丁目
年 月 日



この図面等は、土地区画整理事業に関する参考資料として提供しています。
○図面等は換地処分時のものであり、現在の状況とは異なる場合があります。
○図面等によって、境界等が確定されるものではありません。

(分) 確定面積平面図

ブロック番号

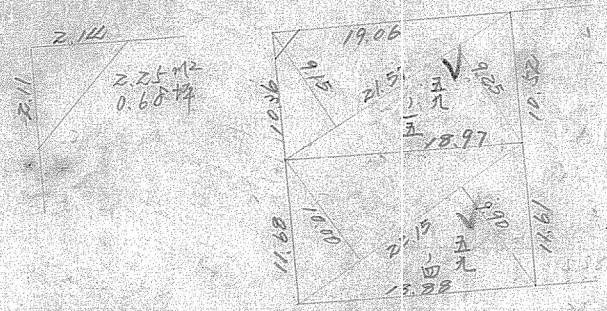
中

21号

新地名

町 丁目

年 月 日



59~15 $\frac{1}{2}(9.15+9.25) \times 21.57 = 198.44^{(m^2)} \div 60.02^{(坪)}$
 剪除面積 $\rightarrow 0.68^{(坪)}$
 59.34坪

59~41 $\frac{1}{2}(10.00+9.90) \times 22.15 = 220.39^{(m^2)} \div 66.66^{(坪)}$
 計 126.00坪

この図面等は、土地区画整理事業に関する参考資料として提供しています。
 ○図面等は換地処分時のものであり、現在の状況とは異なる場合があります。
 ○図面等によって、境界等が確定されるものではありません。