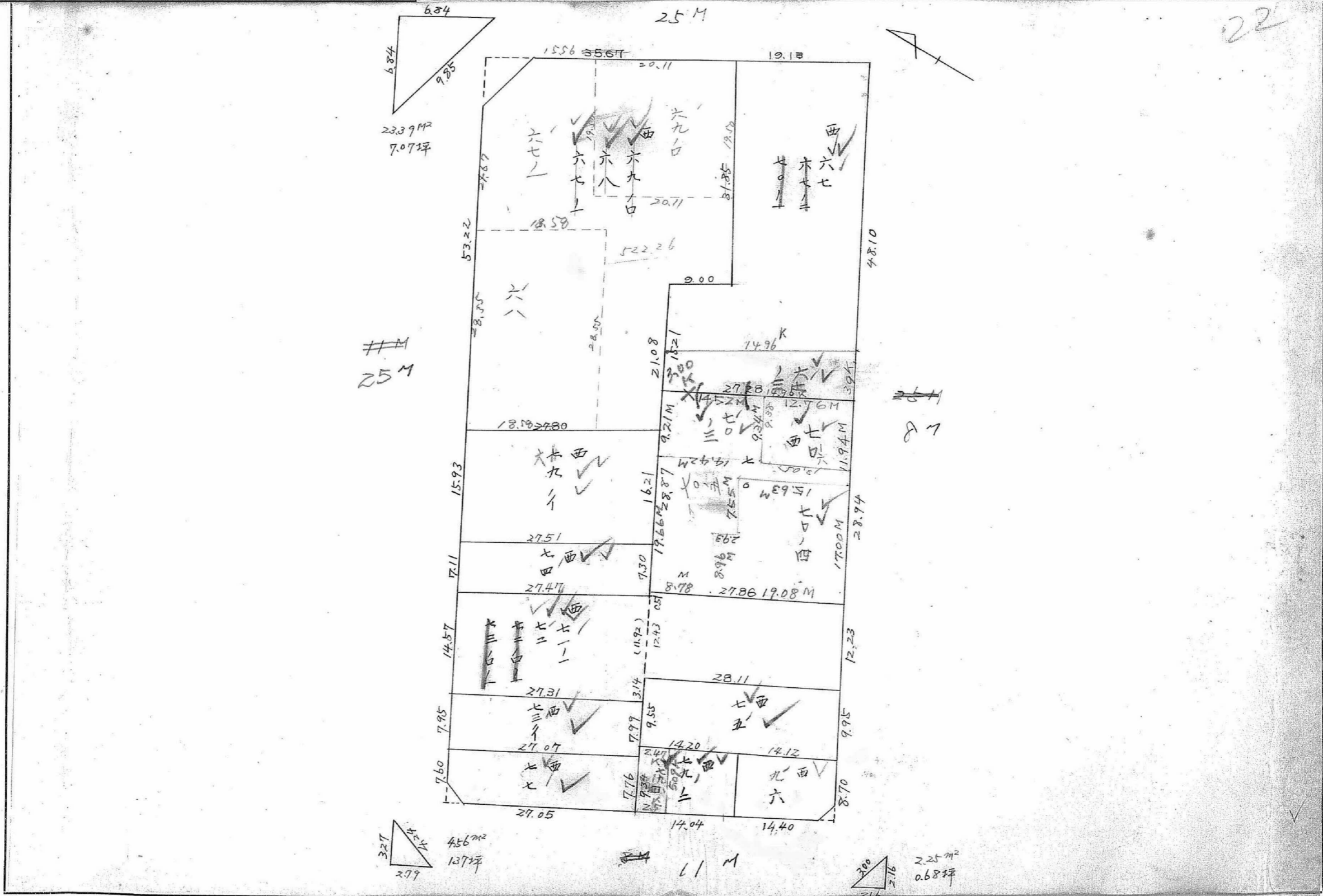


筆  
定面積  $S = \frac{1}{600}$

ブロック番号 中央 22 号

新地名 町 丁目  
年 月 日

この図面等は、土地区画整理事業に関する参考資料として提供しています。  
○図面等は換地処分時のものであり、現在の状況とは異なる場合があります。  
○図面等によって、境界等が確定されるものではありません。



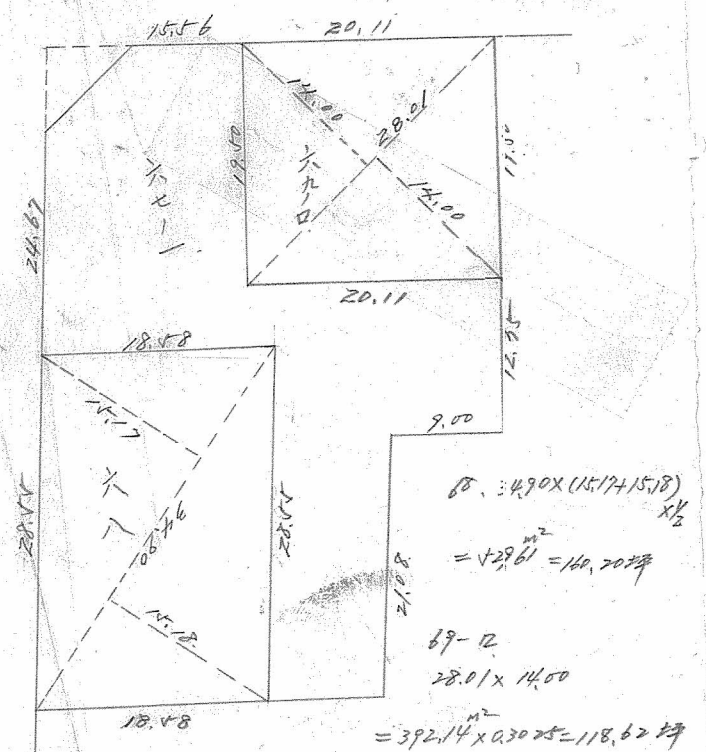
課長	係長	測量士	係
----	----	-----	---

(分筆後)  
 確定面積平面図  $S = \frac{1}{600}$

ブロック番号 中央 号

新地名 町 丁目  
 年 月 日

22BL

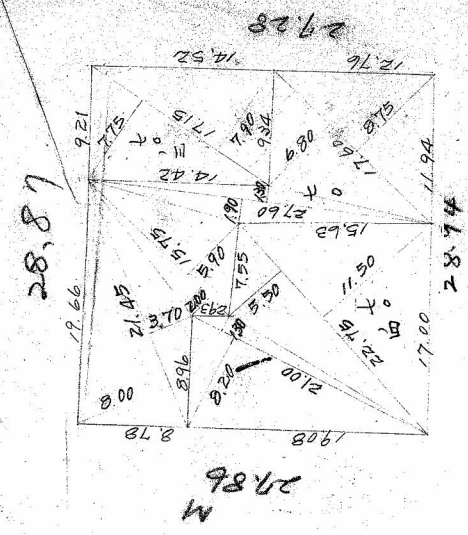


この図面等は、土地区画整理事業に関する参考資料として提供しています。  
 ○図面等は換地処分時のものであり、現在の状況とは異なる場合があります。  
 ○図面等によって、境界等が確定されるものではありません。

(分 筆 一 後)  
 確定面積平面図  $S = \frac{1}{600}$

ブロック番号 中央 号 22

新地名 町 丁目



- 70  $\frac{1}{2}(8.00+3.70) \times 21.25 = 125.44 \text{ (m}^2\text{)}$
- $\frac{1}{2}(2.00+5.90) \times 5.75 = 62.21 \text{ (m}^2\text{)}$
- $\frac{1}{2}(1.90+1.30) \times 27.60 = 44.16 \text{ (m}^2\text{)}$
- $\frac{1}{2}(6.80+8.75) \times 17.60 = 136.26 \text{ (m}^2\text{)}$
- 70~3  $\frac{1}{2}(7.75+7.90) \times 7.15 = 134.26 \text{ (m}^2\text{)}$
- 70~4  $\frac{1}{2}(2.20+1.30) \times 21.00 = 99.75$
- $\frac{1}{2}(5.50+11.50) \times 22.75 = 193.28$
- 288.13 (m<sup>2</sup>) ± 88.67 m<sup>2</sup>
- 220.78 m<sup>2</sup>

この図面等は、土地区画整理事業に関する参考資料として提供して提供しています。  
 ○図面等は換地処分時のものであり、現在の状況とは異なる場合があります。  
 ○図面等によって、境界等が確定されるものではありません。