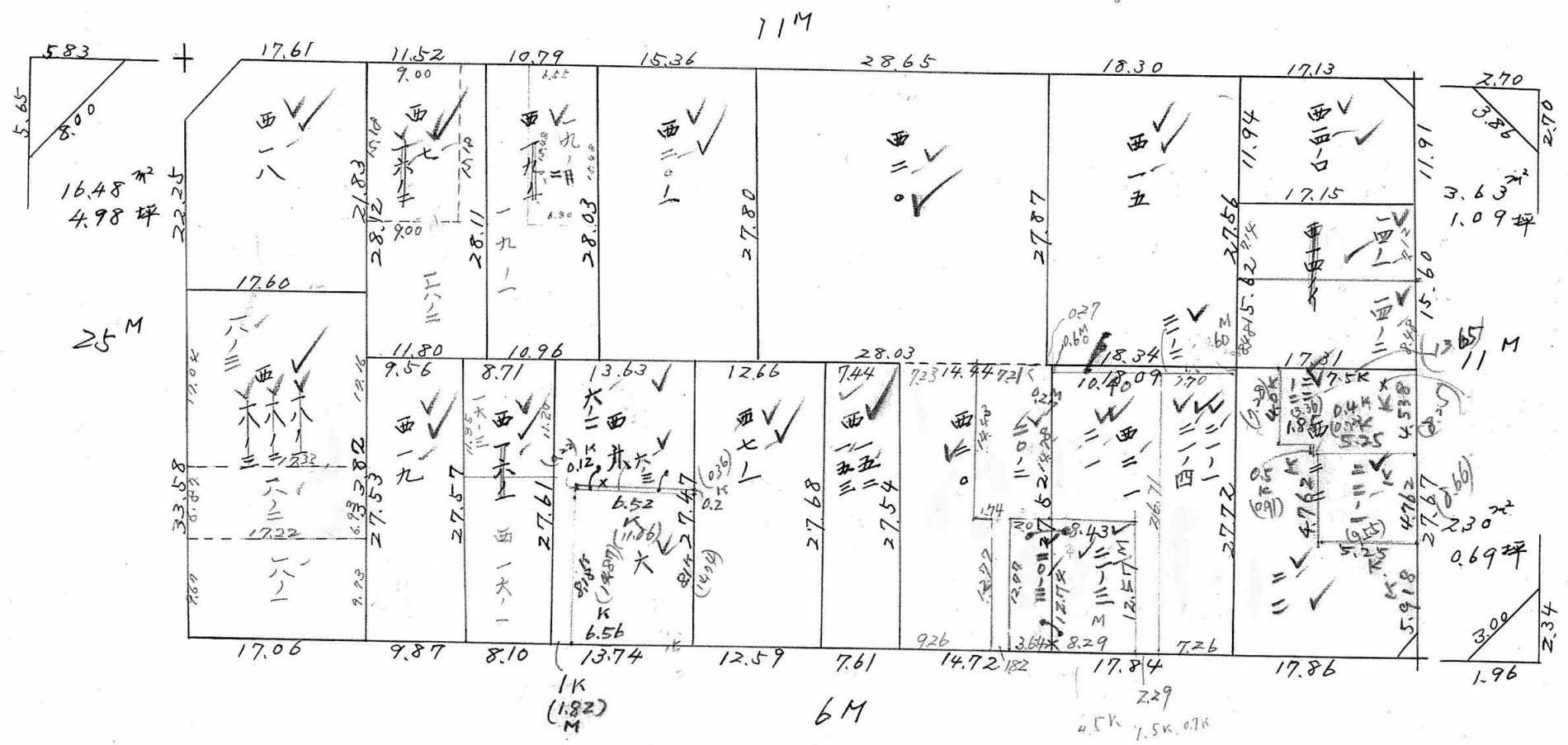


課

# 筆(後) 確定面積平面図 $S = \frac{1}{600}$

ブロック番号 中央 29 号

新地名 町 丁目  
年 月 日



この図面等は、土地区画整理事業に関する参考資料として提供しています。  
 ○図面等は換地処分時のものであり、現在の状況とは異なる場合があります。  
 ○図面等によって、境界等が確定されるものではありません。

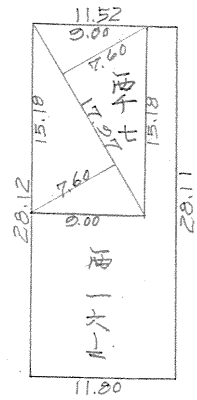
課長	係長	測量士	係

(分 筆 後)  
 確定面積平面図  $S = \frac{1}{600}$

ブロック番号 中央 29 号

新地名 町 丁目  
 年 月 日

29 B U



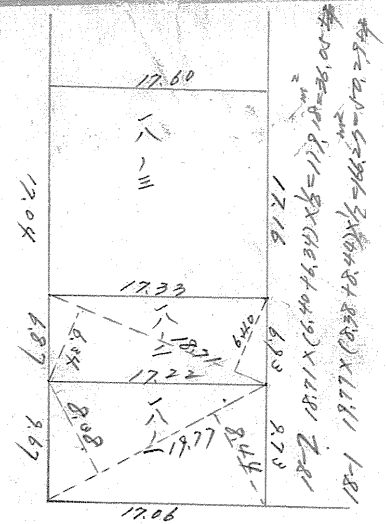
面積  $\frac{1}{7} \left\{ \frac{1}{2} (7.60 + 11.80) \times 17.97 = 136.57 \text{ m}^2 \right.$   
 $\left. = 4.13 \text{ 坪} \right\}$

この図面等は、土地区画整理事業に関する参考資料として提供しています。  
 ○図面等は換地処分時のものであり、現在の状況とは異なる場合があります。  
 ○図面等によって、境界等が確定されるものではありません。

(分 筆 後)  
 確定面積平面図  $S = \frac{1}{600}$

ブロック番号 中央 29 号

新地名 町 丁目  
 年 月 日



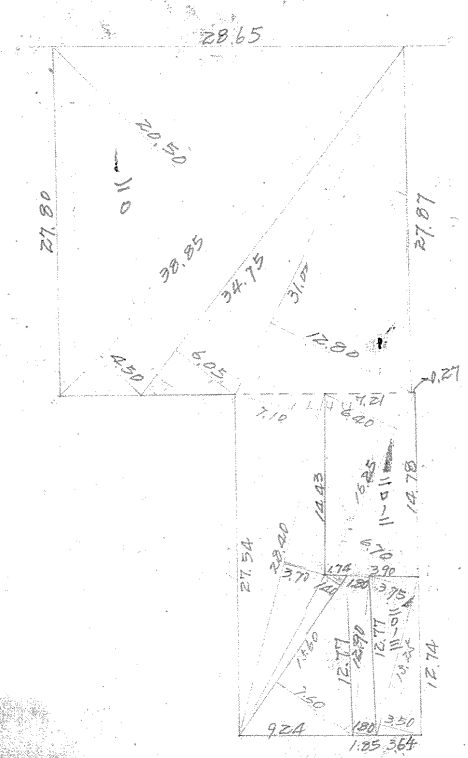
この図面等は、土地区画整理事業に関する参考資料として提供しています。  
 ○図面等は換地処分時のものであり、現在の状況とは異なる場合があります。  
 ○図面等によって、境界等が確定されるものではありません。



(分 筆 後)  
 確定面積平面図  $S = \frac{1}{600}$

ブロック番号 中央 29 号

新地名 \_\_\_\_\_ 町 \_\_\_\_\_ 丁目 \_\_\_\_\_  
 年 \_\_\_\_\_ 月 \_\_\_\_\_ 日



20-21  $\frac{1}{2}(6.40+6.70) \times 16.25 = 106.44$   
 $\frac{1}{2}(1.00+1.80) \times 12.90 = 28.20$   
 $129.66 \text{ m}^2 \approx 39.20 \text{ 坪}$

20-23  $\frac{1}{2}(0.75+0.50) \times 13.25 = 27.96 \text{ m}^2 \approx 14.50 \text{ 坪}$

210  $\frac{1}{2}(7.10+3.70) \times 20.40 = 157.36$   
 $\frac{1}{2}(1.40+7.60) \times 15.60 = 70.20$   
 $\frac{1}{2}(20.50+0.50) \times 38.85 = 485.63$   
 $\frac{1}{2} \times 34.75 \times 6.05 = 105.12$   
 $\frac{1}{2} \times 31.00 \times 12.80 = 198.40$   
 $1012.71 \text{ m}^2 \approx 306.34 \text{ 坪}$

計 360.06 坪

この図面等は、土地区画整理事業に関する参考資料として提供しています。  
 ○図面等は換地処分時のものであり、現在の状況とは異なる場合があります。  
 ○図面等によって、境界等が確定されるものではありません。

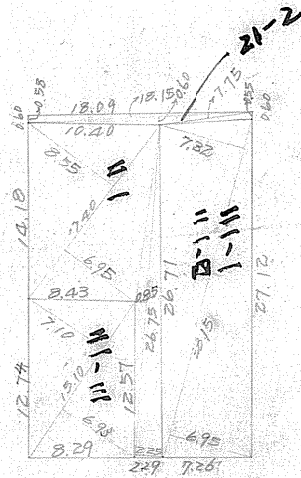
(分筆後) 確定面積平面図  $S = \frac{1}{600}$

ブロック番号 中央 29 号

新地名 町 丁目  
年 月 日



分筆申付図



西十石

$21 \quad \frac{1}{2}(8.55+6.95) \times 7.40 = 134.85$   
 $\frac{1}{2}(0.85+2.75) \times 26.75 = 41.46$   
 $\frac{176.31 \text{ (m}^2\text{)}}{3.3} = 53.33 \text{ 坪}$   
 $21-1 \quad \frac{1}{2}(7.32+6.95) \times 28.15 = 200.85$   
 $\frac{200.85 \text{ (m}^2\text{)}}{3.3} = 60.75 \text{ 坪}$   
 $21-2 \quad \frac{1}{2}(0.58+0.60) \times 18.15 = 10.71$   
 $\frac{1}{2} \times 7.75 \times 0.55 = 2.13$   
 $\frac{12.84 \text{ (m}^2\text{)}}{3.3} = 3.88 \text{ 坪}$   
 $21-3 \quad \frac{1}{2}(7.10+6.93) \times 15.10 = 105.93$   
 $\frac{105.93 \text{ (m}^2\text{)}}{3.3} = 32.04 \text{ 坪}$   
 計  $150.00 \text{ 坪}$

この図面等は、土地区画整理事業に関する参考資料として提供しています。  
 ○図面等は換地処分時のものであり、現在の状況とは異なる場合があります。  
 ○図面等によって、境界等が確定されるものではありません。