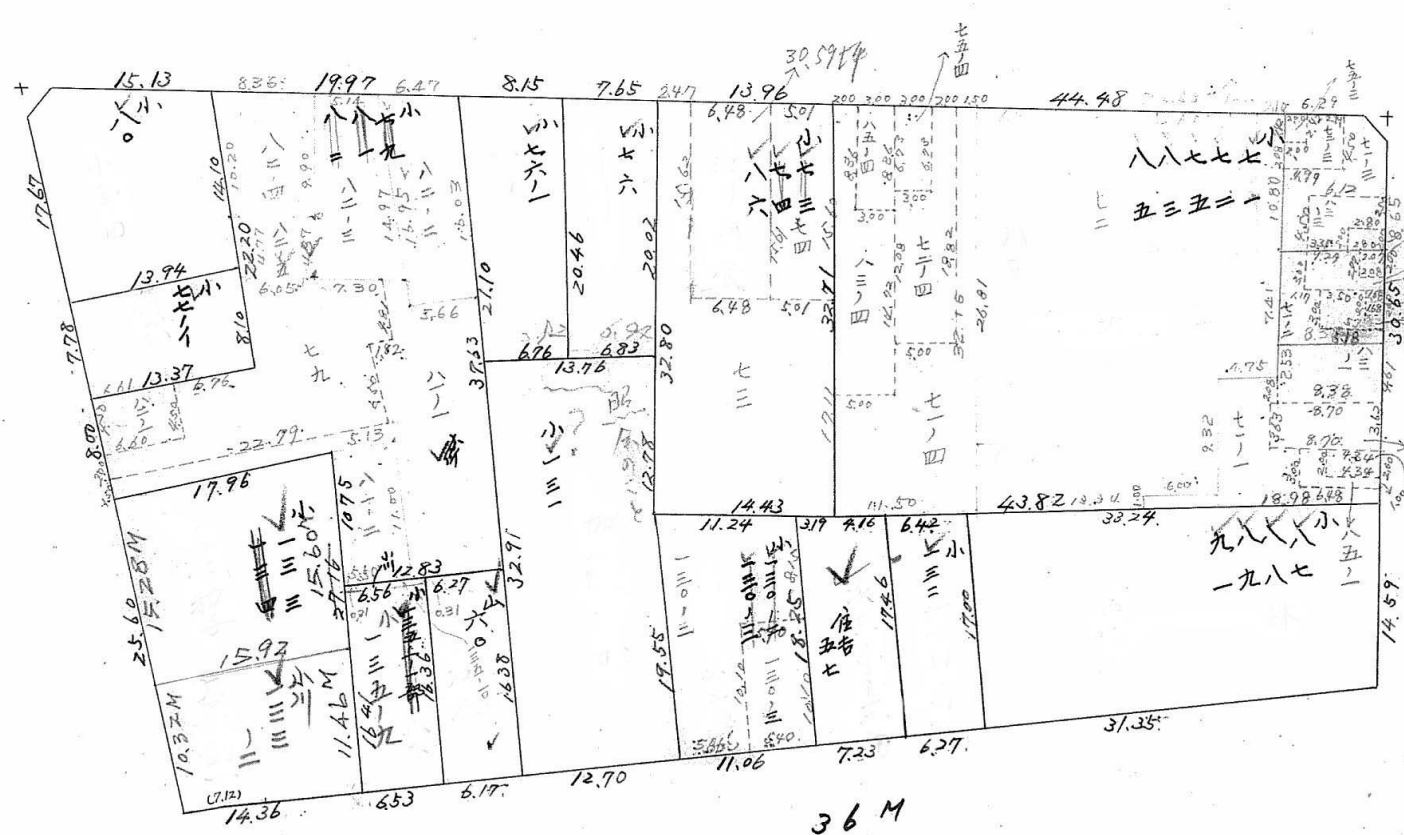
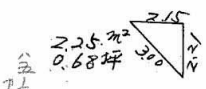
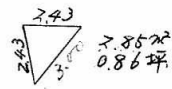


課長	係長	測量士	係

確定面
(分)

新地名 町 丁目
年 月 日

90-2 B



この図面等は、土地区画整理事業に関する参考資料として提供しています。
 ○図面等は換地処分時のものであり、現在の状況とは異なる場合があります。
 ○図面等によって、境界等が確定されるものではありません。

長	係	長	測量士	係

確定面積平面図 S

(分 筆)

プロック番号

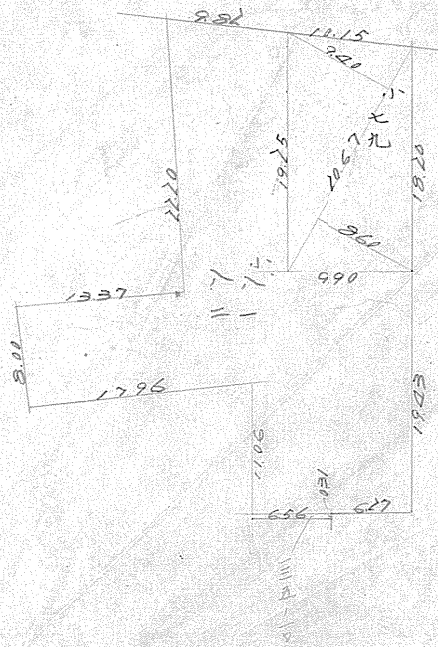
中央

90-2 号

新地名

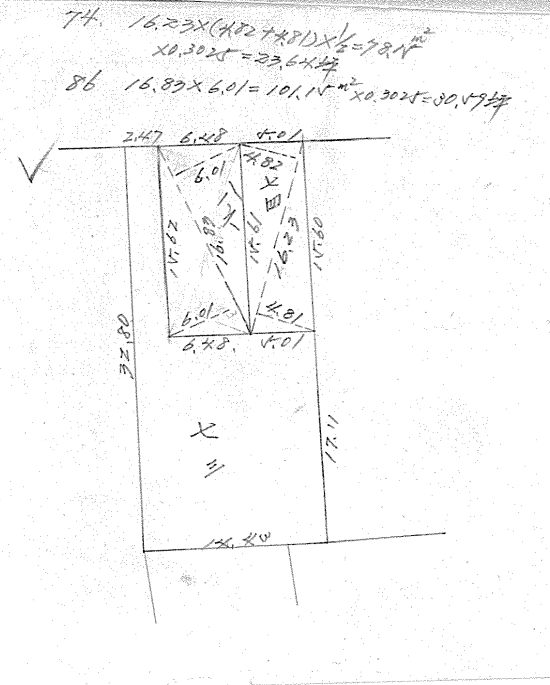
町 丁目

年 月 日



$$\frac{1}{2}(940+960) \times 20.67 = 196.03 \text{ m}^2$$

$$A = 5627 \text{ 坪}$$



$$74. \quad 16.23 \times (4.82 + 4.81) \times \frac{1}{2} = 78.1 \text{ m}^2$$

$$\quad \quad \quad \times 0.3025 = 23.6 \text{ 坪}$$

$$86. \quad 16.89 \times 6.01 = 101.1 \text{ m}^2 \times 0.3025 = 30.57 \text{ 坪}$$

この図面等は、土地区画整理事業に関する参考資料として提供しています。
 ○図面等は換地処分時のものであり、現在の状況とは異なる場合があります。
 ○図面等によって、境界等が確定されるものではありません。

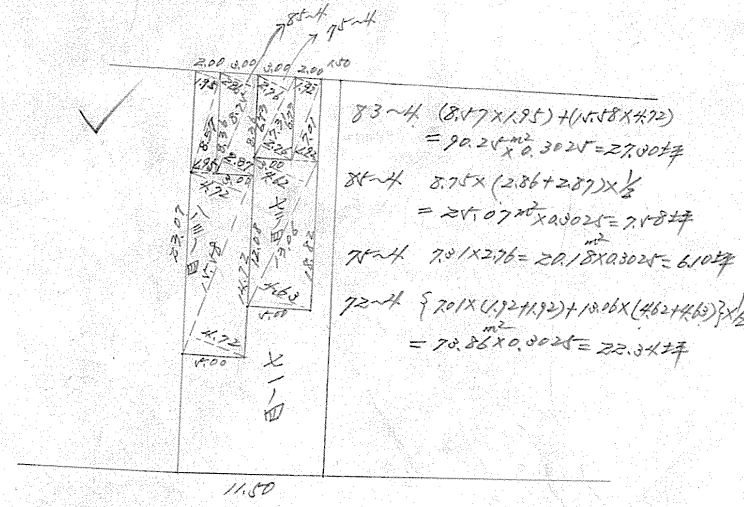
課長	係長	測量士	係

確定面積平面図

(分 筆)

90~2 号

新地名
町 丁目
年 月 日



この図面等は、土地区画整理事業に関する参考資料として提供しています。
 ○図面等は換地処分時のものであり、現在の状況とは異なる場合があります。
 ○図面等によって、境界等が確定されるものではありません。

課	長	係	長	測量士	係

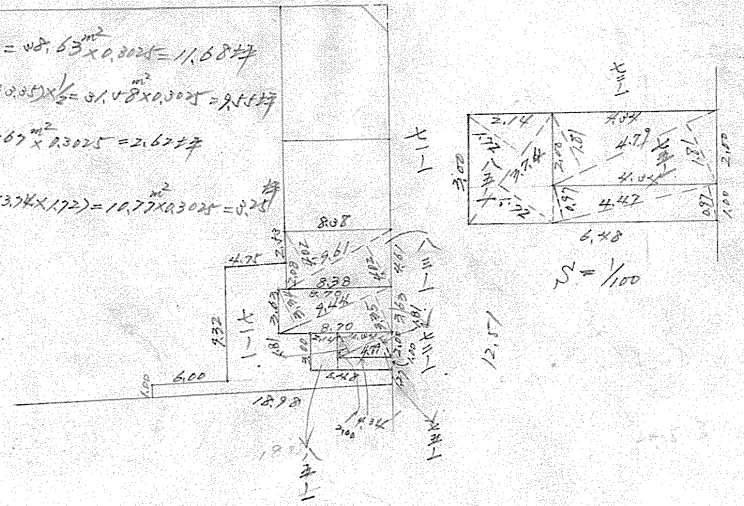
確定面積平面図

(分 筆)

新地名 町 丁目
 年 月 日

90~2 号

$83 \sim 1 \quad 2.61 \times 4.02 = 10.63 \text{ m}^2 \times 0.3025 = 3.21 \text{ 坪}$
 $72 \sim 1 \quad 2.44 \times (2.04 + 2.35) \times \frac{1}{2} = 3.14 \times 0.3025 = 0.95 \text{ 坪}$
 $75 \sim 1 \quad 4.77 \times 1.81 = 8.63 \text{ m}^2 \times 0.3025 = 2.62 \text{ 坪}$
 $85 \sim 1 \quad (4.47 \times 0.97) + (3.74 \times 1.72) = 10.77 \text{ m}^2 \times 0.3025 = 3.26 \text{ 坪}$



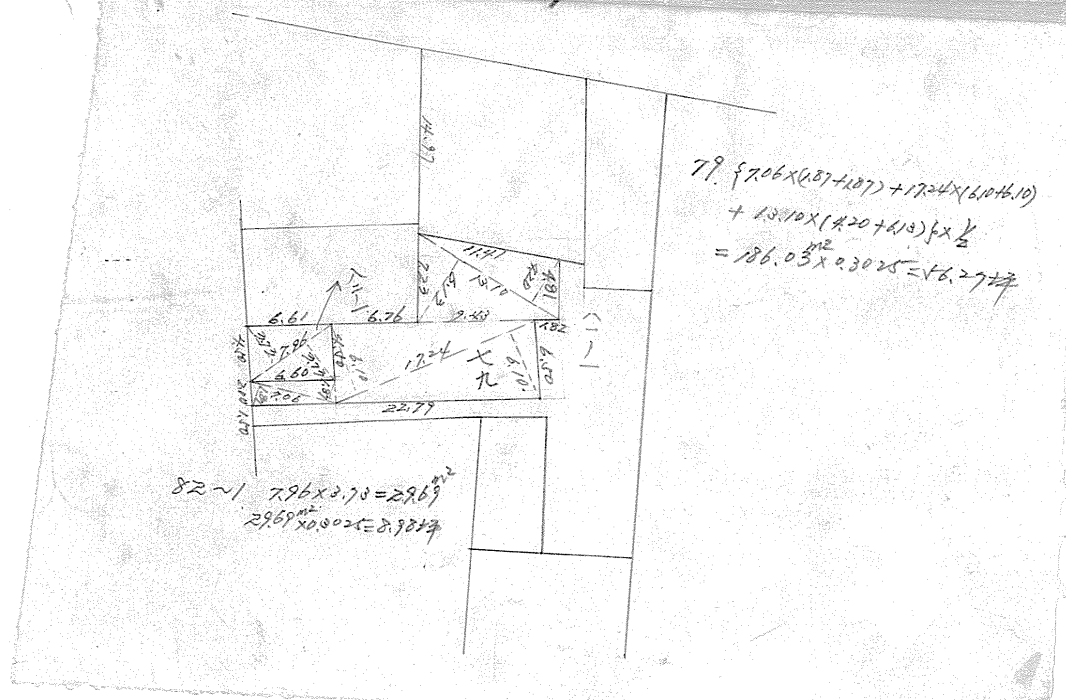
この図面等は、土地区画整理事業に関する参考資料として提供しています。
 ○図面等は換地処分時のものであり、現在の状況とは異なる場合があります。
 ○図面等によって、境界等が確定されるものではありません。

課長	係長	測量士	係

確定面積平

(分 筆)

新地名 町 丁目
 号
 年 月 日



この図面等は、土地区画整理事業に関する参考資料として提供しています。
 ○図面等は換地処分時のものであり、現在の状況とは異なる場合があります。
 ○図面等によって、境界等が確定されるものではありません。

