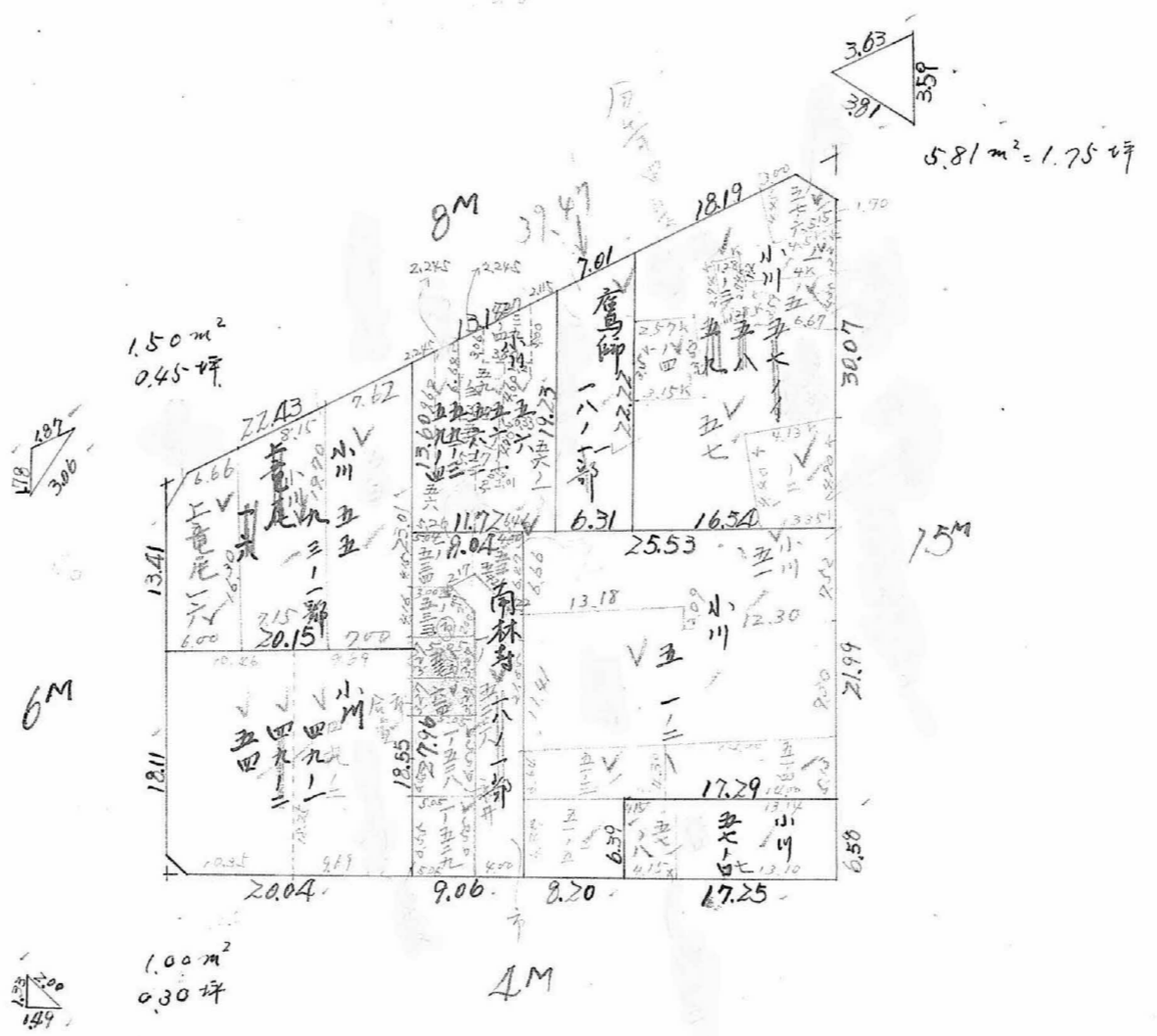


確定面積平面図 $S = \frac{1}{600}$
(分筆後)

ブロック番号 中 146~1 号

新地名 町 丁目
年 月 日



この図面等は、土地区画整理事業に関する参考資料として提供しています。
 ○図面等は換地処分時のものであり、現在の状況とは異なる場合があります。
 ○図面等によって、境界等が確定されるものではありません。

146-1 BL

面積平面図 S=1/100

ブロック番号

中

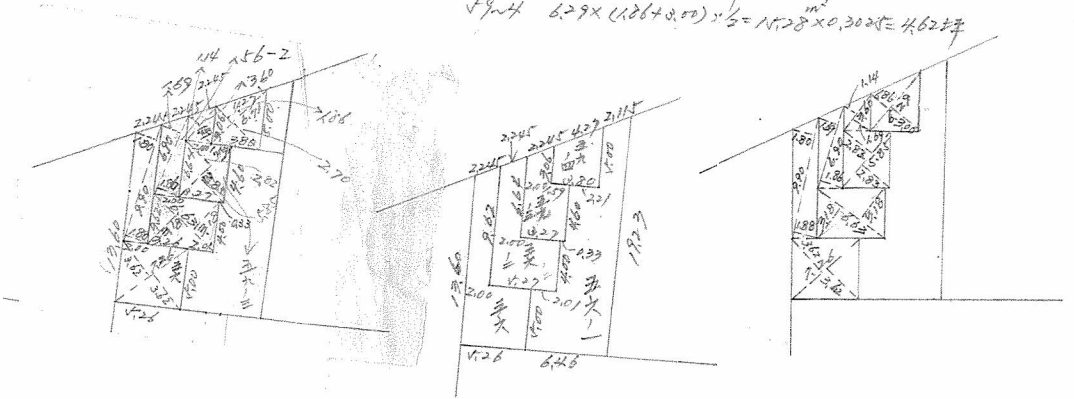
146~1号

新地名

町

丁目

$$\begin{aligned}
\text{46-1} & \{ 9.90 \times (1.80 + 1.88) + 7.26 \times (3.62 + 3.62) \} \times \frac{1}{2} = 44.10 \times 0.3025 = 13.467 \text{坪} \\
\text{46-2} & \{ 6.90 \times (1.69 + 1.86) + 6.63 \times (3.12 + 3.12) \} \times \frac{1}{2} = 33.33 \times 0.3025 = 10.087 \text{坪} \\
\text{49-3} & \{ 5.88 \times (2.88 + 2.82) + 3.60 \times (1.14 + 1.19) \} \times \frac{1}{2} = 21.62 \times 0.3025 = 6.547 \text{坪} \\
\text{49-4} & 6.29 \times (1.26 + 0.00) \times \frac{1}{2} = 1.528 \times 0.3025 = 4.622 \text{坪}
\end{aligned}$$



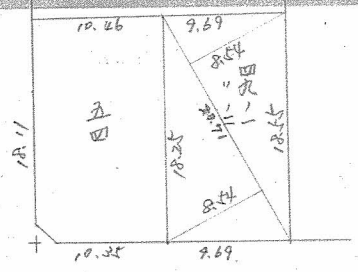
この図面等は、土地区画整理事業に関する参考資料として提供しています。
 ○図面等は換地処分時のものであり、現在の状況とは異なる場合があります。
 ○図面等によって、境界等が確定されるものではありません。

課長

確定面積平面図 (分筆後)

ブロック番号 中
央 146~1 号

新地名 町 丁目
年 月 日



$$\begin{aligned} & \left. \begin{array}{l} 49の1 \\ 49の2 \end{array} \right\} \frac{1}{2} 20.71 \times (8.54 + 8.54) = 176.8634 \text{ ㎡} \\ & = 176.8634 \times 0.9025 = 159.50 \text{ 坪} \end{aligned}$$

この図面等は、土地区画整理事業に関する参考資料として提供しています。
 ○図面等は換地処分時のものであり、現在の状況とは異なる場合があります。
 ○図面等によって、境界等が確定されるものではありません。

課長

確定面積平面図 $S = \frac{1}{600}$

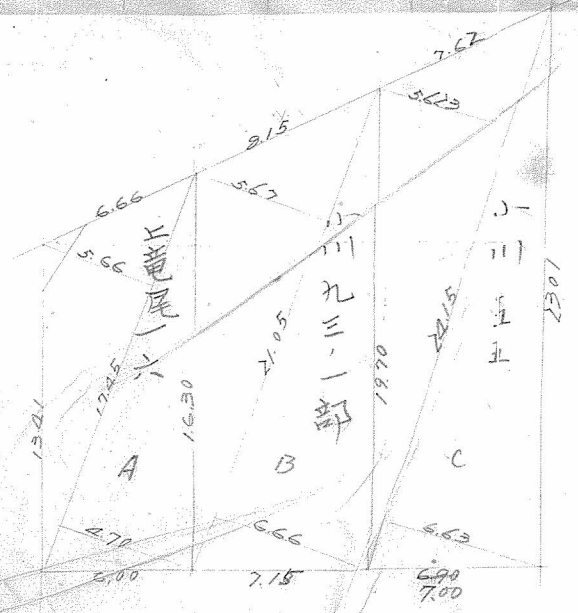
ブロック番号

中央

146~1 号

新地名

町 丁目



✓ A	$\frac{1}{2}(4.77+5.66) \times 1.705 = 72.39 \text{ m}^2$	$-1.50 = 70.89 \text{ m}^2$	70.89 ✓
✓ B	$\frac{1}{2}(5.67+6.66) \times 1.05 = 129.71 \text{ m}^2$		129.71 ✓
✓ C	$\frac{1}{2}(5.62+6.63) \times 1.75 = 104.75 \text{ m}^2$		104.75 ✓

この図面等は、土地区画整理事業に関する参考資料として提供しています。
 ○図面等は換地処分時のものであり、現在の状況とは異なる場合があります。
 ○図面等によって、境界等が確定されるものではありません。