

この図面等は、土地区画整理事業に関する参考資料として提供しています。  
 ○図面等は換地処分時のものであり、現在の状況とは異なる場合があります。  
 ○図面等によって、境界等が確定されるものではありません。

(分 筆 後)

確定面積平面図 S = 1/600

ブロック番号

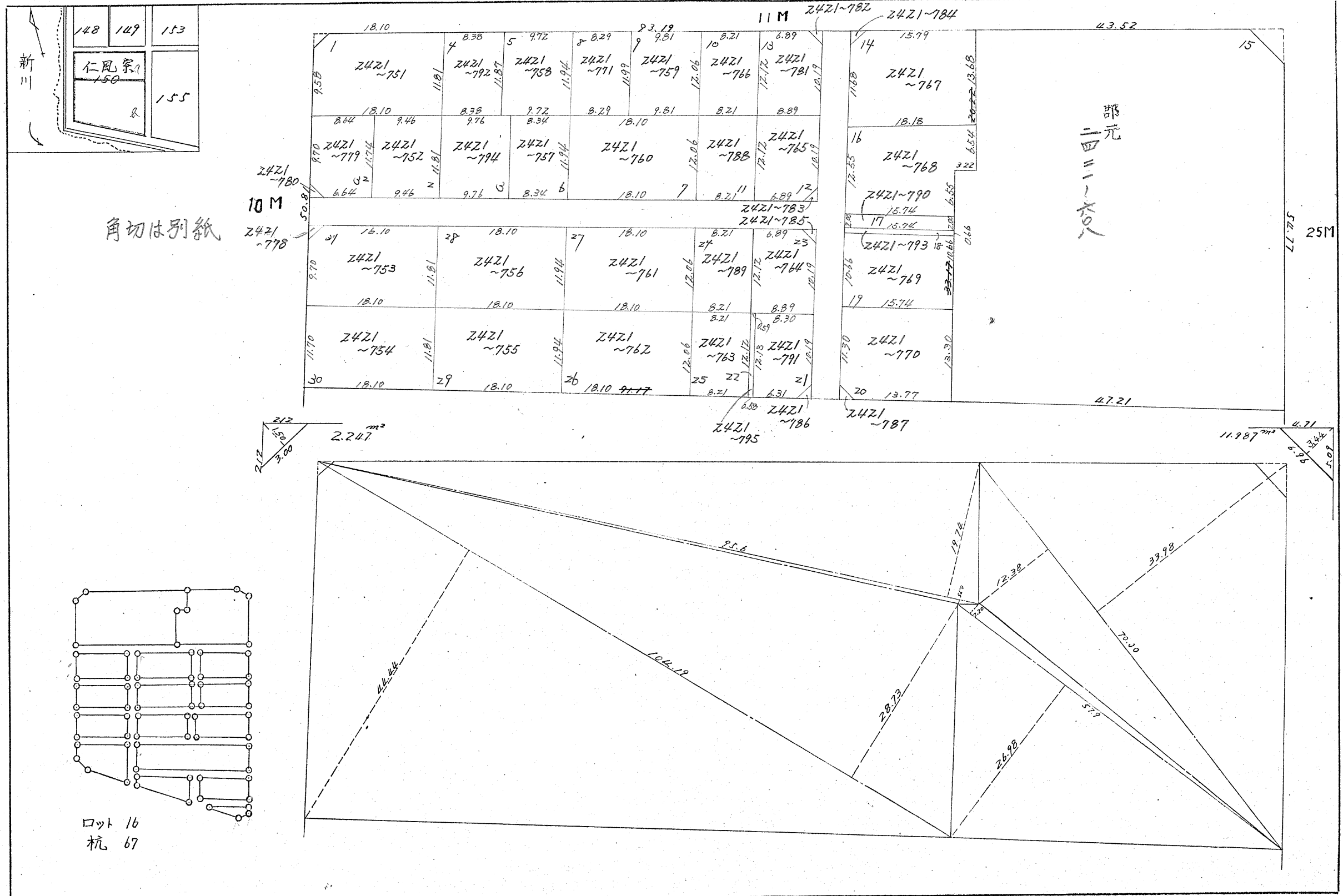
宿

1507号

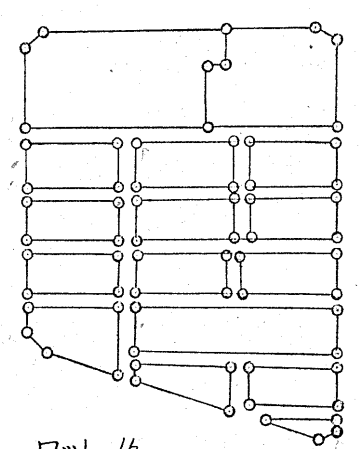
新 地 名 三 和 町 21

年 月 日

|     |     |       |   |
|-----|-----|-------|---|
| 課 長 | 係 長 | 測 量 士 | 係 |
|     |     |       |   |



角切は別紙



ロット 16  
杭 67

150707

地 積 測 量 図


地 番

土地の所在 鹿児島市 町

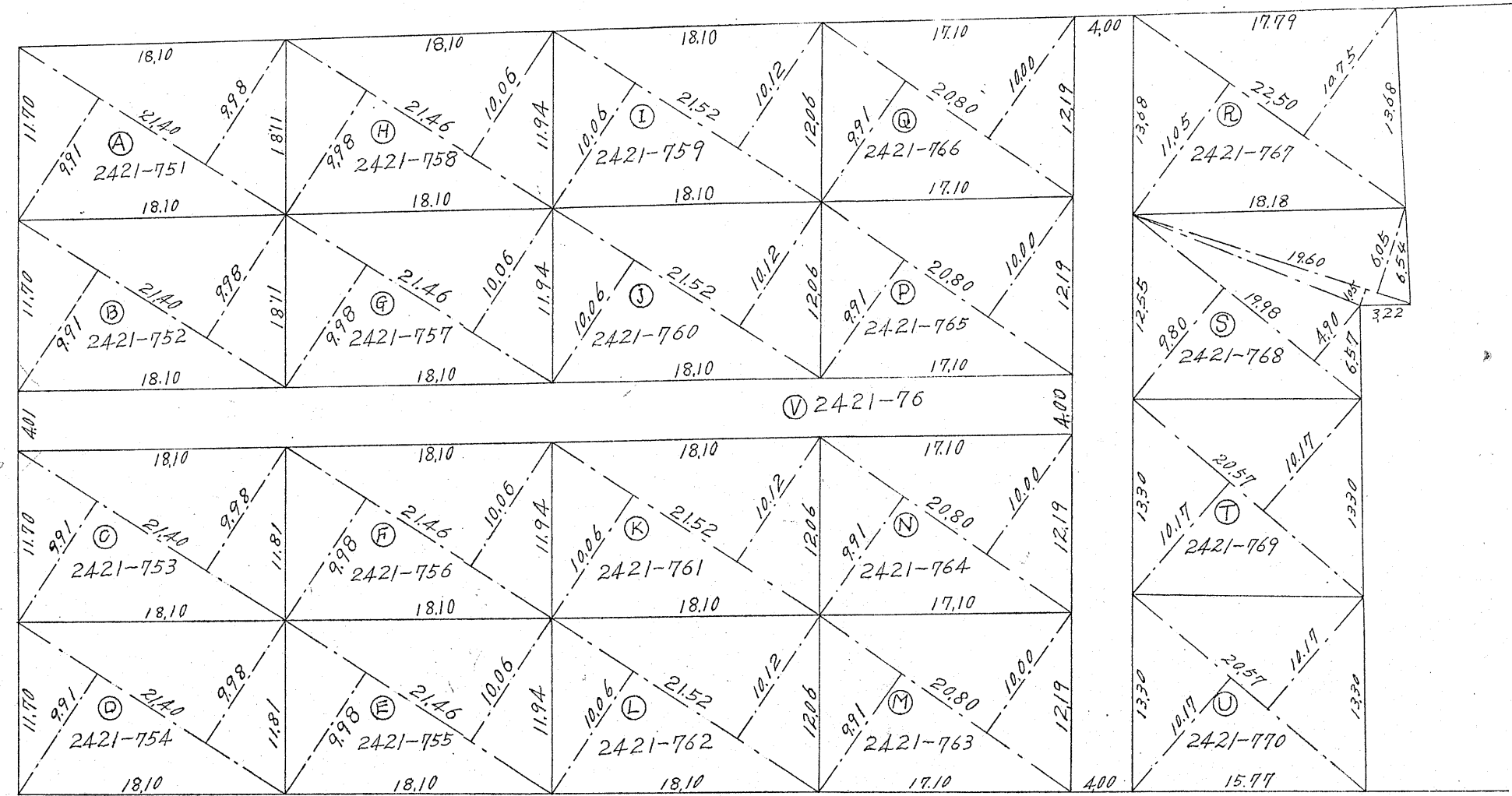
この図面等は、土地区画整理事業に関する参考資料として提供しています。  
 ○図面等は換地処分時のものであり、現在の状況とは異なる場合があります。  
 ○図面等によって、境界等が確定されるものではありません。

昭和 年 月 日  
 作 製 年 月 日

作 製 者

鹿児島市照国町巷九番吉  
 土地家屋調査士 伊勢義  


申請人



2421-751~2421-758 求積 m<sup>2</sup>

|   |   |
|---|---|
| A | $21.40 \times (9.91 + 9.98) \div 2 = 212.8230$  |
| B | $21.40 \times (9.91 + 9.98) \div 2 = 212.8230$  |
| C | $21.40 \times (9.91 + 9.98) \div 2 = 212.8230$  |
| D | $21.40 \times (9.91 + 9.98) \div 2 = 212.8230$  |
| E | $21.46 \times (9.98 + 10.06) \div 2 = 215.0292$ |
| F | $21.46 \times (9.98 + 10.06) \div 2 = 215.0292$ |
| G | $21.46 \times (9.98 + 10.06) \div 2 = 215.0292$ |
| H | $21.46 \times (9.98 + 10.06) \div 2 = 215.0292$ |

2421-759~2421-766 求積 m<sup>2</sup>

|   |   |
|---|---|
| I | $21.52 \times (10.06 \times 10.12) \div 2 = 217.1368$ |
| J | $21.52 \times (10.06 \times 10.12) \div 2 = 217.1368$ |
| K | $21.52 \times (10.06 \times 10.12) \div 2 = 217.1368$ |
| L | $21.52 \times (10.06 \times 10.12) \div 2 = 217.1368$ |
| M | $20.80 \times (9.91 \times 10.00) \div 2 = 207.0640$  |
| N | $20.80 \times (9.91 \times 10.00) \div 2 = 207.0640$  |
| P | $20.80 \times (9.91 \times 10.00) \div 2 = 207.0640$  |
| Q | $20.80 \times (9.91 \times 10.00) \div 2 = 207.0640$  |

2421-767~2421-770 求積 m<sup>2</sup>

|              |  |
|--------------|--|
| R            | $22.50 \times (10.75 + 11.05) \div 2 = 245.2500$ |
| S            | $19.60 \times (6.05 + 1.05) \div 2 = 69.5800$    |
| S            | $19.98 \times (4.90 + 9.80) \div 2 = 146.8530$   |
| Σ = 216.4330 |  |
| T            | $20.57 \times (10.17 + 10.17) \div 2 = 209.1769$ |
| U            | $20.57 \times (10.17 + 10.17) \div 2 = 209.1769$ |
| V            | $4773.85 - 4289.248 = 484.60$                    |

(日調連9)

縮 尺 1/

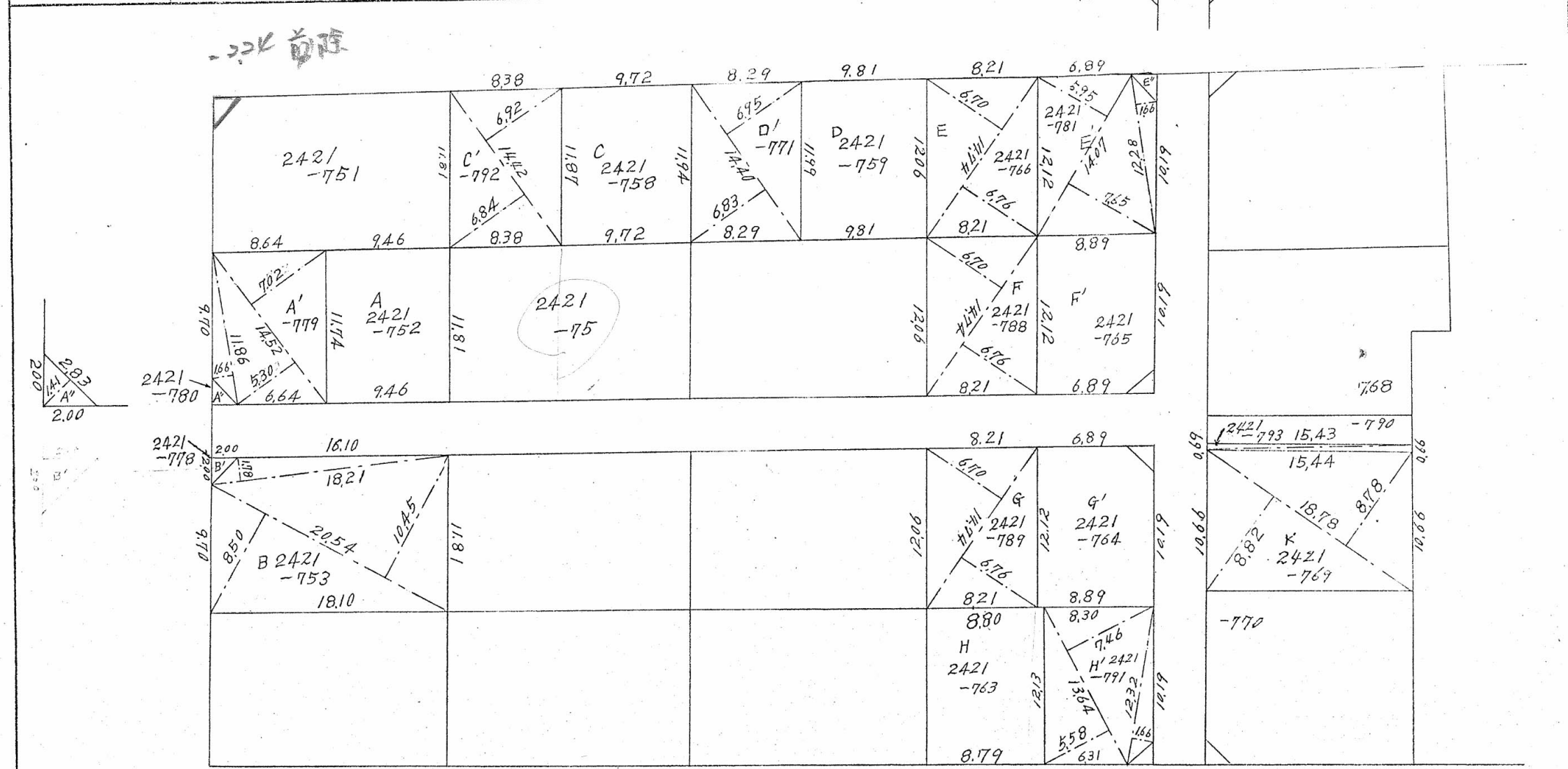
この図面等は、土地区画整理事業に関する参考資料として提供しています。  
 ○図面等は換地処分時のものであり、現在の状況とは異なる場合があります。  
 ○図面等によって、境界等が確定されるものではありません。

地 積 測 量 図

150 7" 12" 7

地 番

土地の所在 鹿見島市郡元町



昭和四七年四月廿五日  
 作製年月日

作製者

鹿見島市照国町巷九番地  
 土地家屋調査士 伊勢義秀

申請人

|     |   |
|-----|---|
| A   | $212.82 - (99.28 + 1.99) = 111.55 \text{ m}^2$  |
| A'  | $\{14.52 \times (7.02 + 5.30) + 11.86 \times 1.66\} \div 2 = (178.8864 + 19.6876) \div 2 = 99.2870$   |
| A'' | $2.83 \times 1.41 \div 2 = 1.9951 \text{ m}^2$  |
| B   | $\{20.54 \times (8.50 + 10.45) + 18.21 \times 1.78\} \div 2 = (389.2330 + 32.4138) \div 2 = 210.8234$ |
| B'  | $212.82 - 210.82 = 2.0000 \text{ m}^2$  |
| C   | $14.42 \times (6.92 + 6.84) \div 2 = 99.2096 \text{ m}^2$   |
| C'  | $212.82 - 99.20 = 113.62 \text{ m}^2$   |
| D   | $14.40 \times (6.95 + 6.83) \div 2 = 99.2160 \text{ m}^2$   |
| D'  | $217.13 - 99.21 = 117.92 \text{ m}^2$   |

|    |   |
|----|---|
| E  | $14.74 \times (6.70 + 6.76) \div 2 = 99.2002 \text{ m}^2$   |
| E' | $\{4.07 \times (5.95 + 7.65) + 12.28 \times 1.66\} \div 2 = (191.352 + 20.3848) \div 2 = 105.8684$  |
| F  | $14.74 \times (6.70 + 6.76) \div 2 = 99.2002 \text{ m}^2$   |
| F' | $205.08 - 99.20 = 105.88 \text{ m}^2$   |
| G  | $14.74 \times (6.70 + 6.76) \div 2 = 99.2002 \text{ m}^2$   |
| G' | $205.08 - 99.20 = 105.88 \text{ m}^2$   |
| H  | $\{13.64 \times (5.58 + 7.64) + 12.32 \times 1.66\} \div 2 = (177.8656 + 20.4512) \div 2 = 99.1584$ |
| H' | $205.08 - 99.15 = 105.93$   |

|    |   |
|----|---|
| K  | $18.78 \times (8.82 + 8.78) \div 2 = 165.2640 \text{ m}^2$  |
| K' | $\{5.44 \times 0.66 + 15.43 \times 0.69\} \div 2 = 10.4185$ |

(日調連 9)

縮 尺 1/400

(日本土地家屋調査士会連合会用紙)

申 15-0 BC

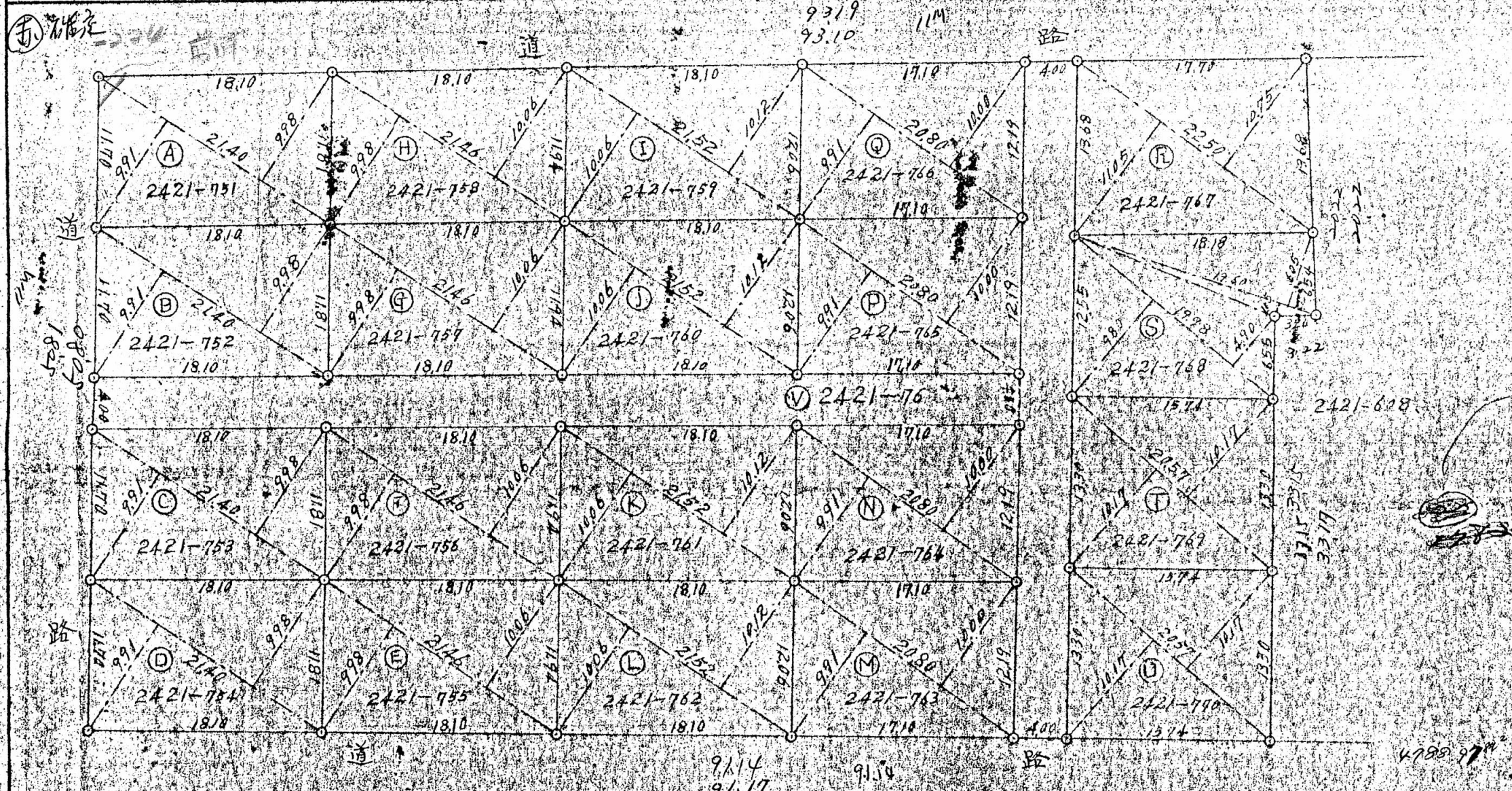
仁元歳 (財務局用地)

地番 2421-751, -752, -753, -754, -755, -756, -757, -758, -759, -760, -761, -762, -763, -764, -765, -766, -767, -768, -769, -770

地積測量図

この図面等は、土地区画整理事業に関する参考資料として提供しています。  
 ○図面等は換地処分時のものであり、現在の状況とは異なる場合があります。  
 ○図面等によって境界等が確定されるものではありません。

土地の所在 鹿児島市郡元町



昭和四年七月廿七日  
 作製年月日  
 伊勢  
 鹿兒島市照國町心九番地  
 申請人

求積 m<sup>2</sup>

|   |                                    |
|---|------------------------------------|
| A | 21.40 × (997 + 998) ÷ 2 = 2128230  |
| B | 21.40 × (997 + 998) ÷ 2 = 2128230  |
| C | 21.40 × (997 + 998) ÷ 2 = 2128230  |
| D | 21.40 × (997 + 998) ÷ 2 = 2128230  |
| E | 21.46 × (998 + 1006) ÷ 2 = 2150292 |
| F | 21.46 × (998 + 1006) ÷ 2 = 2150292 |
| G | 21.46 × (998 + 1006) ÷ 2 = 2150292 |
| H | 21.46 × (998 + 1006) ÷ 2 = 2150292 |

求積 m<sup>2</sup>

|   |                                     |
|---|-------------------------------------|
| I | 21.52 × (1006 + 1012) ÷ 2 = 2171368 |
| J | 21.52 × (1006 + 1012) ÷ 2 = 2171368 |
| K | 21.52 × (1006 + 1012) ÷ 2 = 2171368 |
| L | 21.52 × (1006 + 1012) ÷ 2 = 2171368 |
| M | 20.80 × (991 + 1000) ÷ 2 = 20710640 |
| N | 20.80 × (991 + 1000) ÷ 2 = 20710640 |
| P | 20.80 × (991 + 1000) ÷ 2 = 20710640 |
| Q | 20.80 × (991 + 1000) ÷ 2 = 20710640 |

求積 m<sup>2</sup>

|   |                                      |
|---|--------------------------------------|
| R | 22.50 × (1105 + 1075) ÷ 2 = 24512500 |
| S | 19.60 × (605 + 105) ÷ 2 = 6915800    |
| T | 19.98 × (490 + 980) ÷ 2 = 1468530    |
| U | 20.57 × (1017 + 1017) ÷ 2 = 2091769  |
| V | 477385 × 42892488 = 4846012          |

縮尺 1/400

(日本土地家屋調査士会連合会用紙)

計 477285 m<sup>2</sup>

150727

地番

地積測量図

土地の所在 鹿児島市郡元町

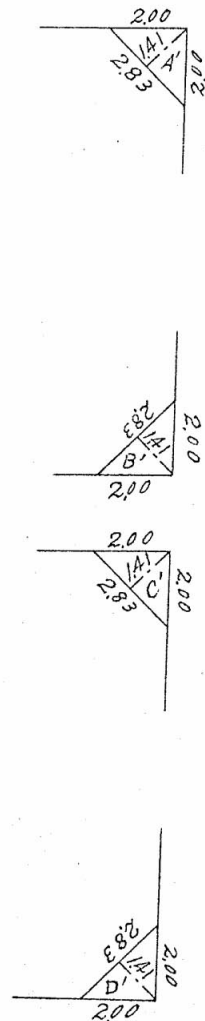
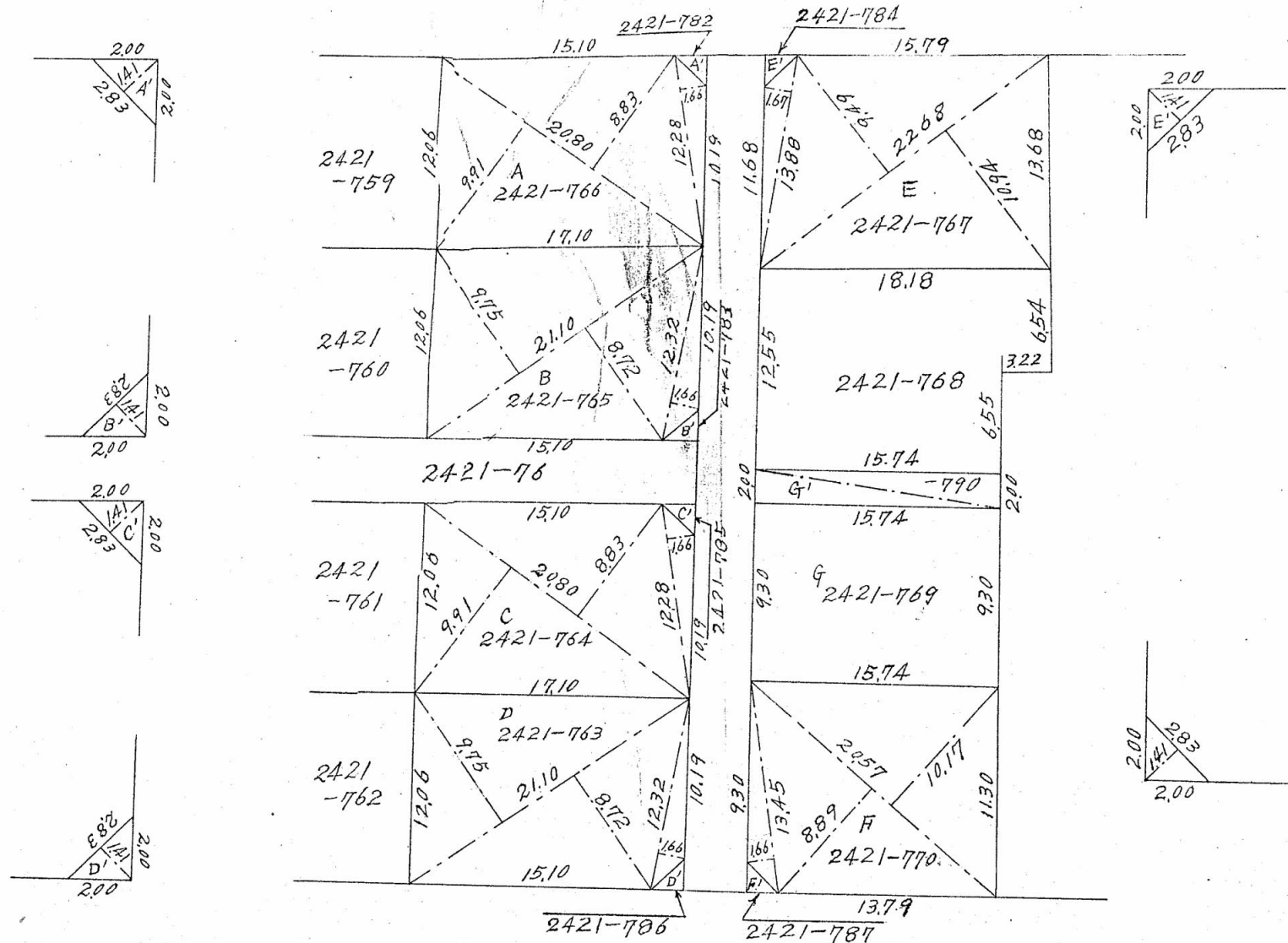
この図面等は、土地区画整理事業に関する参考資料として提供しています。  
 ○図面等は換地処分時のものであり、現在の状況とは異なる場合があります。  
 ○図面等によって、境界等が確定されるものではありません。

昭和四十七年四月五日  
 作製年月日

作製者

鹿児島市照国町九番地  
 土地家屋調査士 伊勢義孝

申請人



|    |   |
|----|---|
| A  | $\{20.80 \times (9.91 + 8.83) + 12.28 \times 1.66\} \div 2$<br>$(389.7920 + 20.3848) \div 2 = 205.0884$ |
| A' | $2.83 \times 1.41 \div 2 = 1.9951 \text{ m}^2$  |
| B  | $\{21.10 \times (9.75 + 8.72) + 12.32 \times 1.66\} \div 2$<br>$(389.7170 + 20.4512) \div 2 = 205.0841$ |
| B' | $2.83 \times 1.41 \div 2 = 1.9951 \text{ m}^2$  |
| C  | $\{20.80 \times (9.91 + 8.83) + 12.28 \times 1.66\} \div 2$<br>$(389.7920 + 20.3848) \div 2 = 205.0884$ |
| C' | $2.83 \times 1.41 \div 2 = 1.9951 \text{ m}^2$  |

|    |  |
|----|--|
| E  | $\{22.68 \times (9.49 + 10.94) + 13.88 \times 1.67\} \div 2$<br>$(463.3524 + 23.1796) \div 2 = 243.2660$ |
| E' | $2.83 \times 1.41 \div 2 = 1.99515 \text{ (m}^2)$  |
| F  | $\{20.57 \times (8.89 + 10.17) + 13.45 \times 1.66\} \div 2$<br>$(392.0642 + 22.3270) \div 2 = 207.1956$ |
| F' | $2.83 \times 1.41 \div 2 = 1.9951 \text{ (m}^2)$   |
| G  | $(15.74 \times 2.00 + 15.74 \times 2.00) \div 2 = 31.48$   |
| G' | $209.17 - 31.48 = 177.69 \text{ (m}^2)$  |

|    |   |
|----|---|
| D  | $\{21.10 \times (9.75 + 8.72) + 12.32 \times 1.66\} \div 2$<br>$(389.7170 + 20.4512) \div 2 = 205.0841$ |
| D' | $2.83 \times 1.41 \div 2 = 1.9951 \text{ m}^2$  |

(日調連9)

縮尺

1/400

(日本土地家屋調査士会連合会用紙)